

TOU (反転ユニット)

X641 □

PATENT



X6410-S



X6410-MS



X6412-S

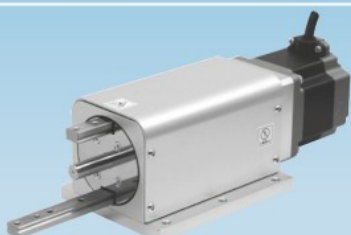


X6412-MS

- 1 ポイント (供給、取出位置) で高速表裏反転します。
- 限られたスペースでの反転であり装置のコンパクト化に貢献します。
- 1 モータで反転動作。簡単制御を実現します。
- 小型モデルは、α STEP モータ取付モデルも用意。
- 大型モデルにモータ直結型を追加。コンパクト化に貢献します。



X6414 / X6416



X6414DM / X6416DM

■バリエーション

(mm)

モデルNo.	回転用モータ	回転検出センサ	スライダストローク			
			8	16	32	48
X641□	—	—	●	●	●	●
X641□-MO	●	—	●	●	—	—
X641□-S	—	●	●	●	●	●
X641□-MSO	●	●	●	●	—	—
X641□DM	●	(●)	—	—	●	●

製品記号の読み方

X6410- M3 - MSO 46SA

モデルNo.

X6410: 8mmストローク
X6412: 16mmストローク

スライダタップサイズ

無記号: M2.6
M3: M3

無記号: モータ、センサ無

MSO: モータ、センサ付 (X6410, X6412のみ)
MO: モータ付 (X6410, X6412のみ)

S: センサ付

モータ記号

46SA: α STEP AR
Z46AK: α STEP AZ

※ 2相ステッピングモータ付はお問い合わせください。

X6414- S

モデルNo.

X6414: 32mmストローク
X6416: 48mmストローク

無記号: センサ無

S: センサ付

X6414DM- 66SB - SC

モデルNo.

X6414DM: 32mmストローク
X6416DM: 48mmストローク

モータ

66SB: α STEP AR (注1)
Z66AK: α STEP AZ (注2)

センサ&ドグ

無記号: なし
S: 2ヶ付、カバーなし
SC: 2ヶ付、カバー付

(注1) モータ記号 66SB でセンサなしの場合、ドグ・センサ及びセンサブラケットは付きません。(フレームと支柱のみ取り付け)

(注2) モータ記号 Z66AK にセンサは取り付けません。