

- 多目的に使える高性能ハイパフォーマンス工具
- 新開発ENORM切刃
- ビビりのない静かな加工
- 刃長 最大3 x d<sub>1</sub>
- 2種類の工具長さ

- Multi-functional, high performance tool
- With ENORM geometry
- Low-vibration machining
- Flute length up to 3 x d<sub>1</sub>
- 2 lengths available

**N**



**超硬**

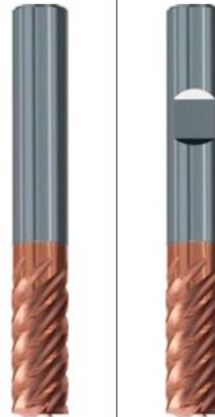
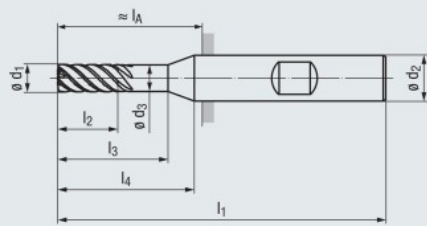
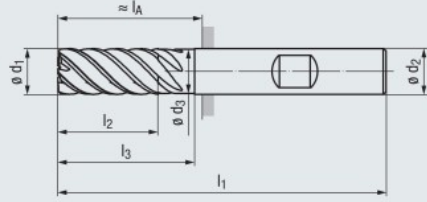
DIN 6535  
HA  
HB

35-38°

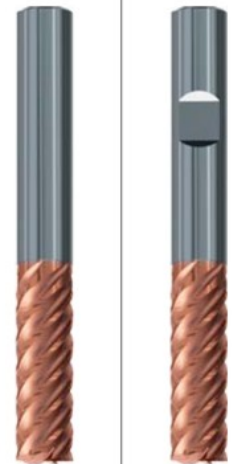
KB x 45°

V<sub>c</sub>/f<sub>z</sub>

19 - 20



オールラウンド



オールラウンド

### コーティング · Coating

#### アプリケーション - 被削材 (P3参照)

- ほとんど全ての被削材に適用可能
- 荒加工と仕上げ加工のどちらにも適用可能

#### Applications - material (see page 3)

- For almost all materials
- Suitable for roughing and finishing

**TIALN**

P	1.1-5.1	
M	1.1-2.1	3.1-4.1
K	1.1-2.1	2.2
K	3.1-4.1	4.2
N	1.1-1.4	
N	2.1-3.2	4.1-4.2, 5.2
S	1.1-2.2	2.3
S	2.4	2.5-2.6
H	1.1-1.3	

**TIALN**

P	1.1-5.1	
M	1.1-2.1	3.1-4.1
K	1.1-2.1	2.2
K	3.1-4.1	4.2
N	1.1-1.4	1.5-1.6
N	2.1-2.8	5.2
S	1.1-2.2	2.3
S	2.4	2.5-2.6

### DIN 6527 - ロング · Long design

#### 製品型番 · Order code

∅ d <sub>1</sub> f8	l <sub>2</sub>	l <sub>3</sub>	l <sub>1</sub>	∅ d <sub>3</sub>	l <sub>4</sub>	∅ d <sub>2</sub> h5	l <sub>A</sub>	KB	Z (刃数)	サイズ 型番	2522A	2523A
5	13	18	57	4.8	20	6	21	0,12	6	.005	●	●
6	13	20	57	5.8	-	6	21	0,12	6	.006	●	●
8	19	25	63	7.7	-	8	27	0,12	6	.008	●	●
10	22	30	72	9.7	-	10	32	0,2	6	.010	●	●
12	26	35	83	11.6	-	12	38	0,2	6	.012	●	●
16	32	40	92	15.5	-	16	44	0,2	6	.016	●	●
20	38	50	104	19.5	-	20	54	0,3	8	.020	●	●

### l<sub>2</sub> = 3 x d<sub>1</sub> - エクストラロング · Extra long design

#### 製品型番 · Order code

∅ d <sub>1</sub> h10	l <sub>2</sub>	l <sub>3</sub>	l <sub>1</sub>	∅ d <sub>3</sub>	l <sub>4</sub>	∅ d <sub>2</sub> h6	l <sub>A</sub>	KB	Z (刃数)	サイズ 型番	2524A	2525A
6	18	25	62	5.8	-	6	26	0,12	6	.006	●	●
8	24	30	68	7.7	-	8	32	0,12	6	.008	●	●
10	30	35	80	9.7	-	10	40	0,2	6	.010	●	●
12	36	45	93	11.6	-	12	48	0,2	6	.012	●	●
16	48	55	108	15.5	-	16	60	0,2	6	.016	●	●
20	60	70	126	19.5	-	20	76	0,3	8	.020	●	●