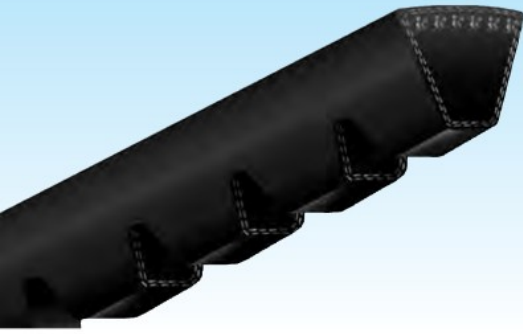


Vベルト

e-POWER WEDGE®

独特の幅狭形状で省エネ効果を発揮するVベルトです。

- ノッチ形状になっており、屈曲性にすぐれ消費電力を削減できます。
- 専用プーリは不要です。従来のプーリのままベルトを交換するだけで消費電力が削減できます。



ウェッジタイプ



※ノッチ形状とは、マックスターウェッジベルトの底面に幅方向の切れ込みを入れ、曲げやすくしたものです。

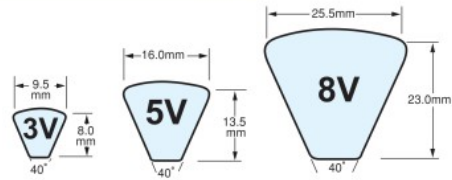
ベルトの呼称

5V - 2000

ベルト形=5V

ベルト呼び番号 (inch×10) = ベルト有効周長200インチ (5080mm)

断面寸法



(注)図に示す断面寸法はノミナル値です。

標準ベルトサイズ

3V			5V			8V		
ベルト呼び番号	ベルト有効周長 (mm)	ベルトピッチ周長 (mm)	ベルト呼び番号	ベルト有効周長 (mm)	ベルトピッチ周長 (mm)	ベルト呼び番号	ベルト有効周長 (mm)	ベルトピッチ周長 (mm)
3V 250	635	631	5V 500	1,270	1,262	8V 1000	2,540	2,524
3V 265	673	669	5V 530	1,346	1,338	8V 1060	2,692	2,676
3V 280	711	707	5V 560	1,422	1,414	8V 1120	2,845	2,829
3V 300	762	758	5V 600	1,524	1,516	8V 1180	2,997	2,981
3V 315	800	796	5V 630	1,600	1,592	8V 1250	3,175	3,159
3V 335	851	847	5V 670	1,702	1,694	8V 1320	3,353	3,337
3V 355	902	898	5V 710	1,803	1,795	8V 1400	3,556	3,540
3V 375	953	949	5V 750	1,905	1,897	8V 1500	3,810	3,794
3V 400	1,016	1,012	5V 800	2,032	2,024	8V 1600	4,064	4,048
3V 425	1,080	1,076	5V 850	2,159	2,151	8V 1700	4,318	4,302
3V 450	1,143	1,139	5V 900	2,286	2,278	8V 1800	4,572	4,556
3V 475	1,207	1,203	5V 950	2,413	2,405	8V 1900	4,826	4,810
3V 500	1,270	1,266	5V 1000	2,540	2,532	8V 2000	5,080	5,064
3V 530	1,346	1,342	5V 1060	2,692	2,684	8V 2120	5,385	5,369
3V 560	1,422	1,418	5V 1120	2,845	2,837	8V 2240	5,690	5,674
3V 600	1,524	1,520	5V 1180	2,997	2,989	8V 2360	5,994	5,978
3V 630	1,600	1,596	5V 1250	3,175	3,167	8V 2500	6,350	6,334
3V 670	1,702	1,698	5V 1320	3,353	3,345	8V 2650	6,731	6,715
3V 710	1,803	1,799	5V 1400	3,556	3,548	8V 2800	7,112	7,096
3V 750	1,905	1,901	5V 1500	3,810	3,802	8V 3000	7,620	7,604
3V 800	2,032	2,028	5V 1600	4,064	4,056	8V 3150	8,001	7,985
3V 850	2,159	2,155	5V 1700	4,318	4,310	8V 3350	8,509	8,493
3V 900	2,286	2,282	5V 1800	4,572	4,564	8V 3550	9,017	9,001
3V 950	2,413	2,409	5V 1900	4,826	4,818	8V 3750	9,525	9,509
3V 1000	2,540	2,536	5V 2000	5,080	5,072	8V 4000	10,160	10,144
3V 1060	2,692	2,688	5V 2120	5,385	5,377			
3V 1120	2,845	2,841	5V 2240	5,690	5,682			
3V 1180	2,997	2,993	5V 2360	5,994	5,986			
3V 1250	3,175	3,171	5V 2500	6,350	6,342			
3V 1320	3,353	3,349	5V 2650	6,731	6,723			
3V 1400	3,556	3,552	5V 2800	7,112	7,104			
			5V 3000	7,620	7,612			
			5V 3150	8,001	7,993			
			5V 3350	8,509	8,501			
			5V 3550	9,017	9,009			