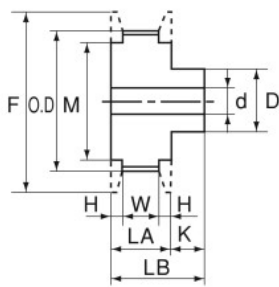
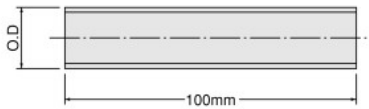


標準プーリサイズ MXL

標準プーリ形状



B形



棒状プーリ

● プーリ呼称

P **32** **MXL** **6.4** **B**

プーリ記号 プーリ歯数 プーリ歯形 プーリ呼び幅 (使用ベルト幅mm) プーリ形状(B形)

● プーリ呼称 (棒状)

P **40** **MXL** **100**

プーリ記号 プーリ歯数 プーリ歯形 プーリ呼び幅 (総幅100mm品)

● フランジ呼称

F- 10 **26** **16**

フランジ厚み (mm)×10 フランジ外径 (mm) フランジ内径 (mm)

① 標準棒状プーリ寸法表

プーリ歯数	長さ (mm)	材質	ピッチ径 PD (mm)	外径 O.D. (mm)	対応フランジサイズ			プーリ歯数	長さ (mm)	材質	ピッチ径 PD (mm)	外径 O.D. (mm)	対応フランジサイズ		
					厚み	F	M						厚み	F	M
10	100	高カ アルミニ ウム合 金	6.47	5.96	—	—	—	36	100	高カ アルミニ ウム合 金	23.29	22.78	F-10	28	18
12			7.76	7.25	—	—	—	38			24.58	24.07	F-10	28	18
13			8.41	7.90	F-10	13	06	40			25.87	25.36	F-10	31	20
14			9.06	8.55	F-10	13	06	42			27.17	26.66	F-10	33	22
15			9.70	9.19	F-10	13	06	44			28.46	27.95	F-10	33	22
16			10.35	9.84	F-10	15	08	(46)			29.75	29.25	F-10	33	22
17			11.00	10.49	F-10	15	08	48			31.05	30.54	F-10	35	22
18			11.64	11.13	F-10	15	08	50			32.34	31.83	F-10	38	26
19			12.29	11.78	F-10	16	10	52			33.63	33.13	F-10	38	26
20			12.94	12.43	F-10	18	11	54			34.93	34.42	F-10	40	28
21			13.58	13.07	F-10	18	11	56			36.22	35.71	F-10	40	28
22			14.23	13.72	F-10	18	11	60			38.81	38.30	F-10	44	32
23			14.88	14.37	F-10	20	12	64			41.40	40.89	F-10	47	34
24			15.52	15.02	F-10	20	12	70			45.28	44.77	F-10	51	36
25			16.17	15.66	F-10	23	12	72			46.57	46.06	F-10	51	36
26			16.82	16.31	F-10	23	12	80			51.74	51.24	F-10	57	41
27			17.46	16.96	F-10	23	13	84			54.33	53.82	F-10	61	41
28			18.11	17.60	F-10	23	13	96			62.09	61.59	F-10	69	50
30			19.40	18.90	F-10	23	13	100			64.68	64.17	F-10	69	50
32			20.70	20.19	F-10	26	16	120			77.62	77.11	F-10	86	66
34	21.99	21.48	F-10	26	16										

注) () は受注生産品です。

②-1 標準プーリ幅で規定されるプーリ寸法表

呼び幅	使用ベルト幅 (mm)	プーリ幅 LA (mm)	全幅 LB (mm)	歯幅 W (mm)	フランジ段幅 H (mm)
6.4	6.4	11	36歯以下: 16 40歯以上: 18	7	2

②-2 標準プーリ歯数で規定されるプーリ寸法表

プーリ歯数	プーリ形状	材質	ピッチ径 PD (mm)	外径 O.D. (mm)	ボス幅 K (mm)	ボス径 D (mm)	軸穴径d (mm)		対応フランジサイズ		
							min	max	厚み	F	M
20	B	高カ アルミニ ウム合 金	12.94	12.43	5	9	3	6	F-10	18	11
21			13.58	13.07		9	3	6	F-10	18	11
22			14.23	13.72		9	3	6	F-10	18	11
23			14.88	14.37		10	3	6	F-10	20	12
24			15.52	15.02		10	3	6	F-10	20	12
25			16.17	15.66		10	3	6	F-10	23	12
26			16.82	16.31		10	3	6	F-10	23	12
27			17.46	16.96		11	4	7	F-10	23	13
28			18.11	17.60		11	4	7	F-10	23	13
30			19.40	18.90		11	4	7	F-10	23	13
32			20.70	20.19	13	4	8	F-10	26	16	
36			23.29	22.78	7	15	5	10	F-10	28	18
40			25.87	25.36		17	5	10	F-10	31	20
48			31.05	30.54		18	5	10	F-10	35	22
60			38.81	38.30		28	5	20	F-10	44	32
72			46.57	46.06		30	5	20	F-10	51	36
84			54.33	53.82		35	5	23	F-10	61	41
96			62.09	61.59		42	5	28	F-10	69	50
120			77.62	77.11		56	5	37	F-10	86	66