

製品特徴・仕様

特徴・概要

■極数：2極～15極

参考データ

適合ターミナル：502579/503429

嵌合ウエハー：502584/502585
503159/503175

梱包形態：ポリ袋

ELVおよびRoHS適合

電気的性能

最大定格電圧：100V

最大定格電流：2.0A

接触抵抗：20mΩ以下

耐電圧：AC500V/1分間

絶縁抵抗：500MΩ以上

材質

PBT、UL94-V0

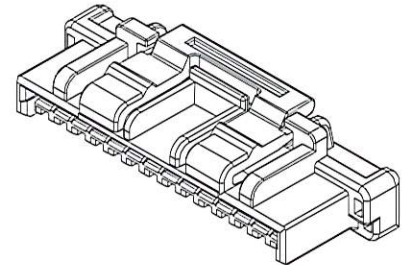
使用温度範囲

-25℃～+85℃

(通電による温度上昇分も含む)

molex 1.5mmピッチ CLIK-Mate™ ハウジング/1列

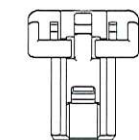
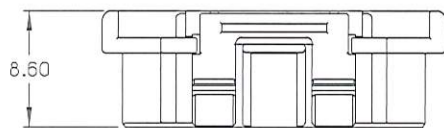
502578



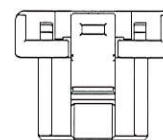
4

502578

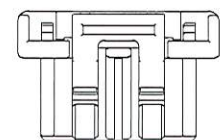
2～6極はロック形状が異なります。



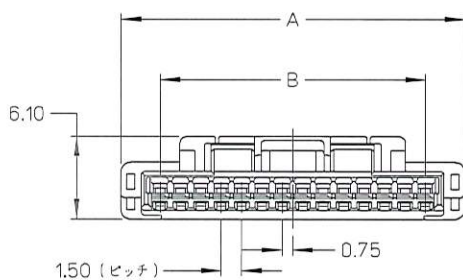
2.3極形状(1ロック)



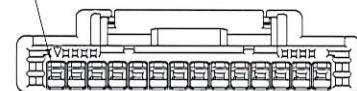
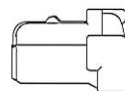
4.5極形状(1ロック)



6極形状(2ロック)



回路番号 1



オーダー番号・寸法

極数	オーダー番号	寸法A	寸法B	標準梱包数	極数	オーダー番号	寸法A	寸法B	標準梱包数
2	502578-0200	7.3	1.5	1000	9	502578-0900	17.8	12.0	500
3	502578-0300	8.8	3.0	1000	10	502578-1000	19.3	13.5	500
4	502578-0400	10.3	4.5	1000	11	502578-1100	20.8	15.0	500
5	502578-0500	11.8	6.0	1000	12	502578-1200	22.3	16.5	500
6	502578-0600	13.3	7.5	500	13	502578-1300	23.8	18.0	200
7	502578-0700	14.8	9.0	500	14	502578-1400	25.3	19.5	200
8	502578-0800	16.3	10.5	500	15	502578-1500	26.8	21.0	200