

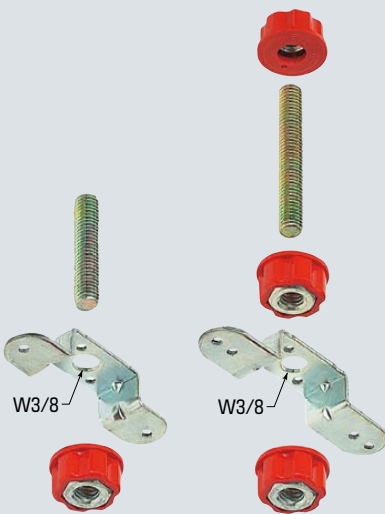
器具吊り金具

■二重天井用



二重天井用：許容静荷重196N(20kgf)
右図(※1)の条件での数値

■打込み用



OF-11TK50
OF-11TK70

●ボルトサイズ：
W3/8(50mm)

OF-12TK50
OF-12TK70

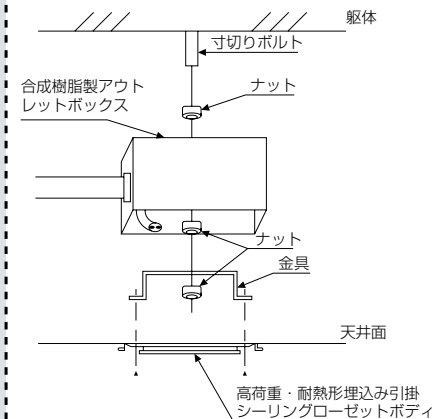
●ボルトサイズ：
W3/8(80mm)

打込み用：許容静荷重196N(20kgf)

※荷重はコンクリート強度により異なります。
(断熱カバー付、断熱シートを使用したボックスには使用できません。)

注1)内線規程 3205-3図

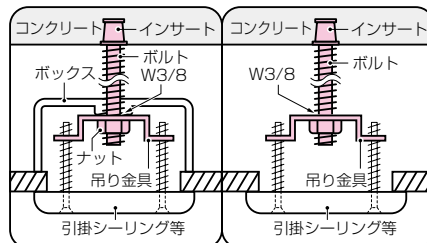
アウトレットボックスに荷重が加わらない施設例



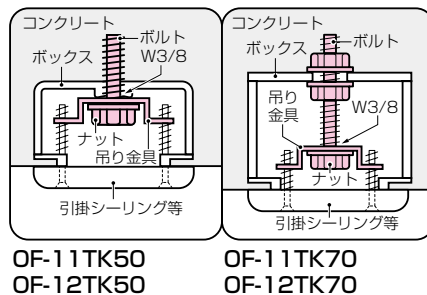
出典：社団法人日本電気協会
「内線規程 JEAC8001-2011」

- 樹脂ボックスに照明器具等の重量物を取り付ける場合に使用します。
(内線規程3205-3図 参照※1)
- 引掛シーリング等の施工に最適！

■二重天井用の場合(※1)



■打込み用の場合



OF-11TK50
OF-12TK50

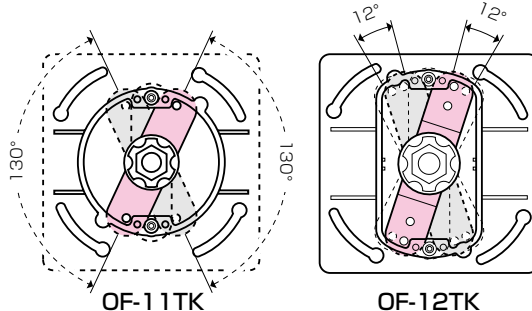
OF-11TK70
OF-12TK70

塗代カバー使用時に吊り金具の取り付け範囲を変更することができます。

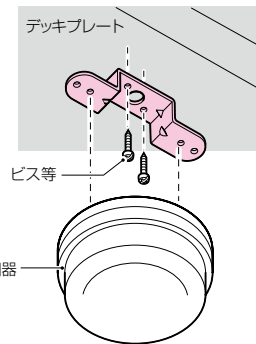
吊り金具のビス穴
・ピッチ
OF-11TK：66.7mm
OF-12TK：83.5mm
・穴径：M4

ご注意

- ※器具取り付け用ビスは、ボックスの深さに合わせた長さのビスをご使用ください。
- ※塗代カバーのナットと器具取り付け穴を重ねても使用できます。
- ※当社塗代カバーをご使用ください。



- 吊り金具をビス等でデッキプレートに直接取り付けることも可能です。
※火災報知器等の取り付けに最適です。



■二重天井用

品番	器具取付ピッチ(mm)	適合ボルト	入数	標準価格
OF-11TK	66.7	W3/8ボルト	10	88
OF-12TK	(66.7・83.5)兼用	W3/8ボルト	10	140

■打込み用

品番	器具取付ピッチ(mm)	適合ボックス	入数	標準価格
OF-11TK50	66.7	当社樹脂製アウトレットボックス (3分スタート付)	10	180
OF-12TK50	(66.7・83.5)兼用		10	180
OF-11TK70	66.7	当社コンクリートボックス ※中浅型(深さ44mm)には使用 できません。	10	230
OF-12TK70	(66.7・83.5)兼用		10	230