

ポリカブッシング (絶縁ブッシング)

JIS C8330 (PS E)

薄鋼電線管用



フタ付



フタ無

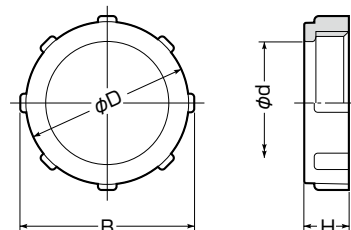
厚鋼電線管用



施工時のお願い

切削油、有機溶剤(絶縁ワニス等)が付着すると割れる恐れがあります。付着した部分は必ず拭き取ってください。

●強じんな樹脂、ポリカーボネート製です。
※フタのみのご注文も承ります。



薄鋼電線管用

※サイズ15はJIS規格外品です。

種類	品番	適用	φD	φd	B	H	入数	最小入数	標準価格
フタ付	※ ZVF-15	薄鋼 15用	20	13.5	22.5	8	500	100	25
	ZVF-19	薄鋼 19用	23.5	15.5	26	9	500	100	25
	ZVF-25	薄鋼 25用	31	21.5	34	10	500	100	39
	ZVF-31	薄鋼 31用	37	28	40.5	12	350	50	46
	ZVF-39	薄鋼 39用	43.5	34	47.5	13	200	50	86
	ZVF-51	薄鋼 51用	57.5	46.5	62	15	125	25	130
	ZVF-63	薄鋼 63用	71	58.5	76	17	80	10	210
	ZVF-75	薄鋼 75用	84	71	90	20	40	5	280
フタ無	※ ZVO-15	薄鋼 15用	20	13.5	22.5	8	500	100	24
	ZVO-19	薄鋼 19用	23.5	15.5	26	9	500	100	24
	ZVO-25	薄鋼 25用	31	21.5	34	10	500	100	33
	ZVO-31	薄鋼 31用	37	28	40.5	12	350	50	43
	ZVO-39	薄鋼 39用	43.5	34	47.5	13	200	50	80
	ZVO-51	薄鋼 51用	57.5	46.5	62	15	125	25	120
	ZVO-63	薄鋼 63用	71	58.5	76	17	80	10	200
	ZVO-75	薄鋼 75用	84	71	90	20	40	5	260

厚鋼電線管用

種類	品番	適用	φD	φd	B	H	入数	最小入数	標準価格
フタ付	ZVF-16	厚鋼 16用	25	16	29	9	1,000	100	33
	ZVF-22	厚鋼 22用	31	21.5	34	10	600	100	55
	ZVF-28	厚鋼 28用	38.5	27.5	41.5	12	300	100	80
	ZVF-36	厚鋼 36用	47.5	36	51	13	200	50	110
	ZVF-42	厚鋼 42用	53.5	42	57.5	15	150	50	140
	ZVF-54	厚鋼 54用	66.5	53	71	16	100	10	250
	ZVF-70	厚鋼 70用	83	68	88	18	40	5	340
	ZVF-82	厚鋼 82用	95	81	101	20	30	5	590
	ZVF-92	厚鋼 92用	110	92.5	117	22	15	5	1,030
	ZVF-104	厚鋼 104用	125	105	132	24	10	5	1,420
フタ無	ZVO-16	厚鋼 16用	25	16	29	9	1,000	100	30
	ZVO-22	厚鋼 22用	31	21.5	34	10	600	100	46
	ZVO-28	厚鋼 28用	38.5	27.5	41.5	12	300	100	68
	ZVO-36	厚鋼 36用	47.5	36	51	13	200	50	98
	ZVO-42	厚鋼 42用	53.5	42	57.5	15	150	50	130
	ZVO-54	厚鋼 54用	66.5	53	71	16	100	10	230
	ZVO-70	厚鋼 70用	83	68	88	18	40	5	280
	ZVO-82	厚鋼 82用	95	81	101	20	30	5	510
	ZVO-92	厚鋼 92用	110	92.5	117	22	15	5	920
	ZVO-104	厚鋼 104用	125	105	132	24	10	5	1,300