

SET COLLARS OF WEDGE -2 DRILL HOLE / 2 TAP TYPE / 3 DRILL HOLE / 3 TAP TYPE-

セットカラー -くさび-

-2ホールタイプ/2タップ(並目)タイプ/3ホールタイプ/3タップ(並目)タイプ-

CADデータフォルダ名: 03_Set_Collars

■特長: 従来のスリットタイプに比べ、少ない力で締め付けが可能です。また、プレート等への締め手順が限定されません。

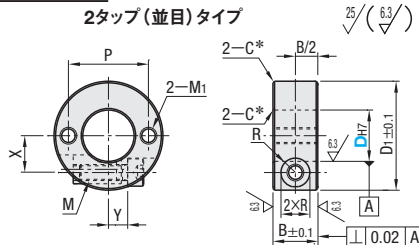
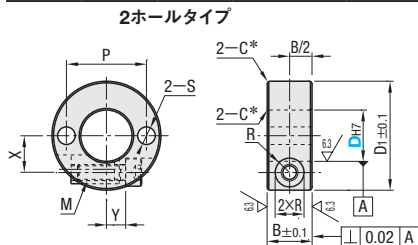


Type		セットカラー		くさび部	A付属品
2ホール	2タップ	M材質	S表面処理	M材質	六角穴付ボルト1本
SCWM	SCWW	S45C相当	四三酸化鉄皮膜 無電解ニッケルメッキ	SUS304相当	MSCM435相当
PSCWM	PSCWW				MSCM435相当
SSCWM	SSCWW				MSCM435相当

◎締結試験最大スラスト荷重データをP.324に記載しております。

*D10~D25 : C0.5

D30~D50 : C1



型式 Type	D	D1	B	P	X	Y	S	M	M1	R	¥基準単価					
											SCWM	PSCWM	SSCWM	SCWW	PSCWW	SSCWW
(2ホールタイプ)	10	25	10	18	8.5	3.5	4.5	4	4	4	590	750	1,090	750	880	1,290
	12	28		20	9.5	5					590	750	1,090	750	880	1,290
	15	30		23	11	4.5					680	820	1,210	870	1,030	1,430
(2タップタイプ)	16	34	12	25	11.5	6	5.5	5	5	4.5	680	870	1,210	870	1,030	1,430
	20	38		29	13.5	7					900	1,110	1,700	1,120	1,210	1,780
	25	44		34	16	9					990	1,270	1,830	1,200	1,310	1,920
	30	48		39	18.5	8					1,330	1,440	2,240	1,340	1,620	2,370
	35	56		46	22	9.5					—	1,740	2,960	—	—	—
	40	68		54	24.5	18					—	2,000	3,670	—	—	—
	50	78		64	29.5	19					—	2,690	4,790	—	—	—

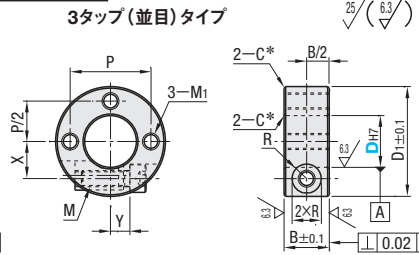
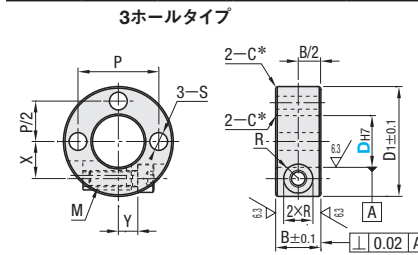


Type		セットカラー		くさび部	A付属品
3ホール	3タップ	M材質	S表面処理	M材質	六角穴付ボルト1本
SCWT	SCWR	S45C相当	四三酸化鉄皮膜 無電解ニッケルメッキ	SUS304相当	MSCM435相当
PSCWT	PSCWR				MSCM435相当
SSCWT	SSCWR				MSCM435相当

◎締結試験最大スラスト荷重データをP.324に記載しております。

*D10~D25 : C0.5

D30~D50 : C1



型式 Type	D	D1	B	P	X	Y	S	M	M1	R	¥基準単価					
											SCWT	PSCWT	SSCWT	SCWR	PSCWR	SSCWR
(3ホールタイプ)	10	25	10	18	8.5	3.5	4.5	4	4	4	740	810	1,130	820	950	1,350
	12	28		20	9.5	5					740	810	1,130	820	950	1,350
	15	30		23	11	4.5					810	870	1,260	940	1,090	1,500
(3タップタイプ)	16	34	12	25	11.5	6	5.5	5	5	4.5	830	910	1,260	940	1,090	1,500
	20	38		29	13.5	7					1,020	1,130	1,620	1,180	1,380	1,990
	25	44		34	16	9					1,110	1,220	1,870	1,260	1,480	2,150
	30	48		39	18.5	8					1,340	1,460	2,280	1,730	1,980	2,740
	35	56		46	22	9.5					—	1,780	2,790	—	2,180	3,990
	40	68		54	24.5	18					—	2,040	3,710	—	2,470	4,710
	50	78		64	29.5	19					—	2,520	4,820	—	—	—

Order 注文例

型式
SCWM16
PSCWR35

EX Example 使用例

Delivery 出荷日

在庫品 翌日出荷 P.133

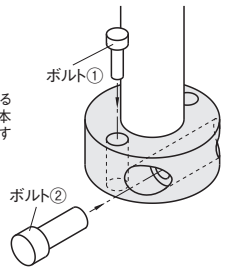
◎ご希望によりPM6.0迄、当日出荷受付致します。

Price 価格

■数量スライド価格 (◎1円未満切り捨て) P.133

数量区分	標準対応		個別対応	
	小口	大口	小口	大口
数量	1~30	31~39	40~49	50~
値引率	基準単価	5%	10%	お見積り
出荷日	通常	お見積り		

◎くさびセットカラーを右図使用例の様に使用する場合は、ボルト①にてセットカラーをプレート等に本締めした後に、ボルト②にてシャフトをクランプすることが可能です。



◎表示数量超えはWOSにてご確認ください。