

SET COLLARS WITH CLAMP LEVER-SLIT / D CUT / SIDE MOUNTING HOLE TYPE-

セットカラー - クランプレバー付スタンダード・クランプレバー付コンパクト - スリットタイプ/Dカットタイプ/側面取付穴タイプ

■特長：クランプレバーとのユニット化で締め付け工具が不要となり、段取り替えが素早く行えます。レバーは標準とミニチュアからご選択いただけます。

■スタンダード スリットタイプ



RoHS10

■スタンダード Dカットタイプ



RoHS10

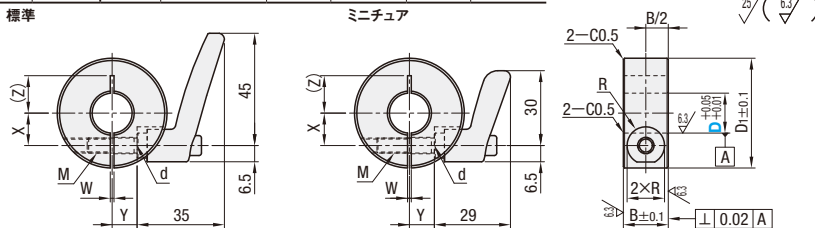
■スタンダード 側面取付穴タイプ



RoHS10

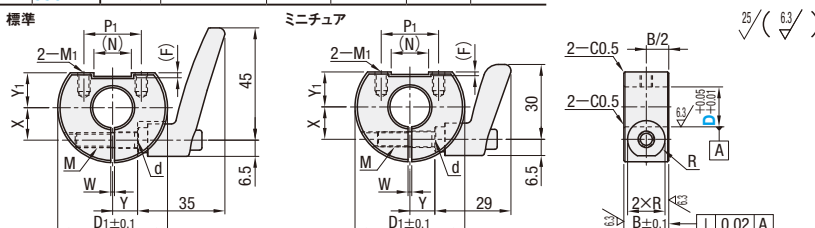
Type	セットカラー		クランプレバー部		レバーネジ部	
標準	ミニチュア	M材質 S表面処理	M材質 S表面処理	M材質 S表面処理	M材質 S表面処理	M材質 S表面処理
SCKL	SCKM	S45C相当 四三酸化鉄皮膜	亜鉛ダイカスト	焼付塗装	SUM23	黒クロメート
PSCKL	PSCKM	S45C相当 無電解ニッケルメッキ				
SSCKL	SSCKM	SUS304相当			SUS303	

①D25・30のD<sub>1</sub>公差は±0.3になります。  
②D30のC(内外周面取り)は1.0になります。



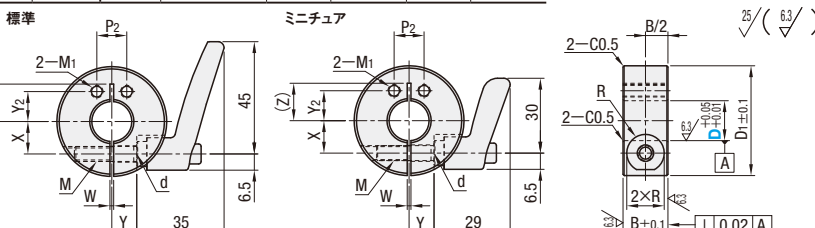
Type	セットカラー		クランプレバー部		レバーネジ部	
標準	ミニチュア	M材質 S表面処理	M材質 S表面処理	M材質 S表面処理	M材質 S表面処理	M材質 S表面処理
SCDKL	SCDKM	S45C相当 四三酸化鉄皮膜	亜鉛ダイカスト	焼付塗装	SUM23	黒クロメート
PSCDKL	PSCDKM	S45C相当 無電解ニッケルメッキ				
SSDKL	SSDKM	SUS304相当			SUS303	

①D25・30のD<sub>1</sub>公差は±0.3になります。  
②D30のC(内外周面取り)は1.0になります。



Type	セットカラー		クランプレバー部		レバーネジ部	
標準	ミニチュア	M材質 S表面処理	M材質 S表面処理	M材質 S表面処理	M材質 S表面処理	M材質 S表面処理
SCJKL	SCJKM	S45C相当 四三酸化鉄皮膜	亜鉛ダイカスト	焼付塗装	SUM23	黒クロメート
PSCJKL	PSCJKM	S45C相当 無電解ニッケルメッキ				
SSJKL	SSJKM	SUS304相当			SUS303	

①D25・30のD<sub>1</sub>公差は±0.3になります。  
②D30のC(内外周面取り)は1.0になります。



D	B	D <sub>1</sub>	M (並目)	M <sub>1</sub>	d	P <sub>1</sub>	P <sub>2</sub>	(F)	(N)	Y <sub>1</sub>	Y <sub>2</sub>	R	W	X	Y	(Z)	使用レバー																									
6	18	35	M6	M3	6.6	15	8	1.5	10	7	8	7.5	1.5	10	7	13~15	CLDM□6-16-M/B/S (CLMS□6-16-M/B/S)																									
8																	CLDM□6-16-M/B/S (CLMS□6-16-M/B/S)																									
10																	CLDM□6-16-M/B/S (CLMS□6-16-M/B/S)																									
12		13~15 CLDM□6-16-M/B/S (CLMS□6-16-M/B/S)																																								
15		16~17 CLDM□6-20-M/B/S (CLMS□6-20-M/B/S)																																								
16		15~16 CLDM□6-20-M/B/S (CLMS□6-20-M/B/S)																																								
20	48	44	M4	M4	23	12	15	15	13	12	14	7.5	1.5	13	10	17~18	CLDM□6-20-M/B/S (CLMS□6-20-M/B/S)																									
25	60																17~18 CLDM□6-25-M/B/S (CLMS□6-25-M/B/S)																									
30	70																M6	M5	26	14	30	16	22	19.5	21	7.5	1.5	15	12	22~24	CLDM□6-32-M/B/S (CLMS□6-32-M/B/S)											
15	44	M5	23	12	15	15	13	12	14	7.5	1.5						13														10	17~18	CLDM□6-25-M/B/S (CLMS□6-25-M/B/S)									
20	48																																M5	26	14	30	16	22	19.5	21	7.5	1.5
25	60																	M5	26	14	30	16	22	19.5	21																	
30	70	M6	23	15	25	23	25	25	7.5			1.5	21	23	26~28	CLDM□6-32-M/B/S (CLMS□6-32-M/B/S)																										

①シャフトを挿入しない状態での使用(空締め)は避けてください。変形し、使用ができなくなる場合があります。  
②SSCK□、SSCDK□、SSCJK□(ステンレス品)の使用レバーは( )のタイプになります。

③クランプレバー詳細 ④P. 2-1189  
ミニチュアクランプレバー詳細 ⑤P. 2-1191

型式 Type	D	レバー色 選択	標準クランプレバー付タイプ ¥基準単価									ミニチュアクランプレバー付タイプ ¥基準単価											
			スリット			Dカット			側面取付穴			スリット			Dカット			側面取付穴					
			SCKL	PSCKL	SSCKL	SCDKL	PSCDKL	SSCDKL	SCJKL	PSCJKL	SSCJKL	SCKM	PSCKM	SSCKM	SCDKM	PSCDKM	SSCDKM	SCJKM	PSCJKM	SSCKM			
標準レバー (オレンジ)	6	M	-	-	-	-	-	-	-	-	-	-	-	2,250	2,380	3,080	2,560	2,680	3,470	2,490	2,620	3,290	
	8	-	-	-	-	-	-	-	-	-	-	-	-	2,300	2,430	3,130	2,610	2,730	3,520	2,540	2,670	3,340	
	10	-	-	-	-	-	-	-	-	-	-	-	-	2,350	2,480	3,180	2,660	2,780	3,570	2,590	2,720	3,390	
	12	-	-	-	-	-	-	-	-	-	-	-	-	2,450	2,600	3,330	2,720	2,890	3,720	2,660	2,830	3,560	
	15	-	-	-	-	-	-	-	-	-	-	-	-	2,720	2,920	3,500	3,000	3,180	3,880	2,930	3,120	3,720	
	16	-	-	-	-	-	-	-	-	-	-	-	-	2,720	2,920	3,500	3,000	3,180	3,880	2,930	3,120	3,720	
ミニチュアレバー (ブラック)	6	S	-	-	-	-	-	-	-	-	-	-	-	2,720	2,920	3,500	3,000	3,180	3,880	2,930	3,120	3,720	
	8	-	-	-	-	-	-	-	-	-	-	-	-	3,020	3,250	3,800	3,800	3,490	4,160	3,210	3,430	4,020	
	10	-	-	-	-	-	-	-	-	-	-	-	-	3,310	3,780	4,420	4,250	4,330	5,150	3,500	3,850	4,480	
	12	-	-	-	-	-	-	-	-	-	-	-	-	3,770	4,310	4,980	4,770	4,990	5,940	3,910	4,330	5,040	
	15	-	-	-	-	-	-	-	-	-	-	-	-	-	-	-	-	-	-	-	-	-	-
	16	-	-	-	-	-	-	-	-	-	-	-	-	-	-	-	-	-	-	-	-	-	-