

**規格追加**  
赤文字表示  
新規格

SET COLLARS OF D-CUT-SETSCREW / SLIT / SEPARATE TYPE-

# セットカラー -Dカットスタンダード・Dカットコンパクト(省スペース化対応)- -止めねじタイプ/スリットタイプ/セパレートタイプ-

■特長：カット面に有る取付穴を利用して、センサプラケットを簡単に取り付け可能です。軽量化には、2000系アルミ合金を推奨します。

### ■スタンダード 止めねじタイプ



RoHS10

### ■スタンダード スリットタイプ



RoHS10

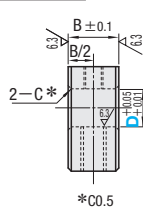
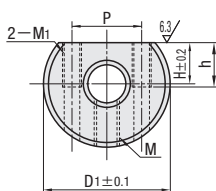
### ■スタンダード セパレートタイプ



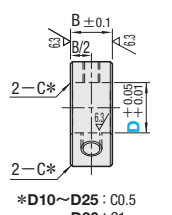
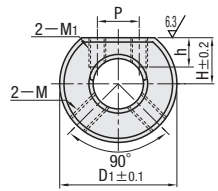
RoHS10

Type	M材質	S表面処理	A付属品
SDSN	S45C相当	四三酸化鉄皮膜	M止めねじ2本
PSDSN		無電解ニッケルメッキ	MSCM435相当
SSDSN		—	M SUS304相当

●D=6・8



●D=10~30



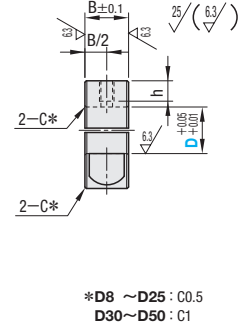
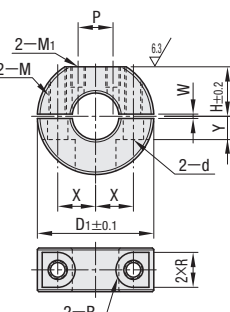
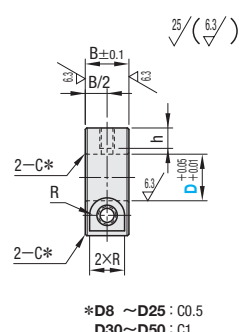
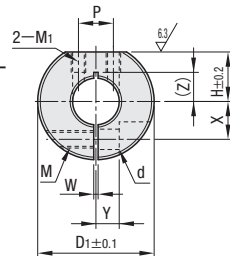
Type	M材質	S表面処理	A付属品
SDS	S45C相当	四三酸化鉄皮膜	六角穴付ボルト1本
PSDS		無電解ニッケルメッキ	MSCM435相当
SSCDs		—	M SUS304相当
SDSA	2000系アルミ合金	—	—
SDSAW	アルミ合金	白アルマイト	—

●S45C相当・SUS304相当

D	(Z)	D	(Z)
8	8	8	8
10	10	10	10
12	10	12	10
13	10	15	12
15	12	16	12
		20	13
		25	16
		30	18

◎D8~15のみスリフ加工があります。

Type	M材質	S表面処理	A付属品
SDN	S45C相当	四三酸化鉄皮膜	六角穴付ボルト2本
PSDN		無電解ニッケルメッキ	MSCM435相当
SSCDN		—	M SUS304相当
SDNA	2000系アルミ合金	—	—
SDNAW	アルミ合金	白アルマイト	—



型式 Type	D	D1	B	H	M1	P	h	止めねじ M×長さ	¥基準単価		
									SDSN	PSDSN	SSDSN
(止めねじタイプ) SDSN PSDSN SSDSN	6	20	8	6.5	M3	11	7	M4×4	510	560	760
	8	22		7		540			590	790	
	10	25		10		560			610	810	
	12	28	11	560	610	810					
	15	30	10	12.5	M4	10	5	M5×6	620	670	860
	20	35	15	670		720			960		
	25	42	18	800		850			1,220		
30	45	12	20	M5	12	6	M6×6	870	920	—	

◎D6~12のM1有効ねじ深さは7mm下穴貫通になっています。

型式 Type	D	D1	B	M (並目)	d	R	H	M1 (並目)	P	h	W	X	Y	¥基準単価																				
														スリットタイプ					セパレートタイプ															
														SDS	PSDS	SSCDs	SDSA	SDSAW	SDN	PSDN	SSCDN	SDNA	SDNAW											
(スリットタイプ) SDS PSDS SSCDs SDSA SDSAW	8	30	M5	5.5	4.5	13	M3	8	7	10	10	6	6	790	830	1,110	830	1,030	1,060	1,100	1,810	1,100	1,390											
	10	35												850	870	1,230	870	1,070	1,130	1,180	1,920	1,180	1,470											
	12	35												850	870	1,230	870	1,070	1,130	1,180	1,920	1,180	1,470											
	13	35												850	870	1,230	—	—	1,130	1,180	1,920	—	—											
	15	40												910	980	1,590	980	1,180	1,370	1,430	2,160	1,430	1,720											
(セパレートタイプ) SDN PSDN SSCDN SDNA SDNAW	16	40	M6	7	6	17	M5	12	9	15	13	8	10	910	980	1,590	980	1,180	1,370	1,430	2,160	1,430	1,720											
	18	45												960	1,020	—	—	—	1,430	1,520	2,290	—	—											
	20	45												960	1,020	1,730	1,020	1,230	1,430	1,520	2,290	1,520	1,830											
	25	50												1,110	1,140	2,070	1,140	1,370	1,580	1,600	2,680	1,600	1,920											
	30	55												1,180	1,240	2,280	1,240	1,490	1,650	1,690	2,680	1,690	2,030											
	35	60												23	12	1,240	1,320	2,490	—	—	1,710	1,740	3,090	1,740	2,090									
	40	70												18	M8	9	7	30	26	13	1,350	1,690	3,340	—	—	2,150	2,250	3,990	2,250	2,700				
	50	85												22	M10	11	9	37	M8	28	13	3.0	32	16	1,600	2,280	4,580	—	—	2,660	2,910	5,300	2,910	3,500

◎S45C相当材質の商品は、D8~15のM1有効ねじ深さは7mm(下穴貫通)になっています。その他についてはねじ貫通しております。

◎SUS304相当材質の商品は、D8~12、D15~18のM1有効ねじ深さは7mm(下穴貫通)になっています。その他についてはねじ貫通しております。

◎セパレートタイプは納入時にセットされているセパレート面の組合せでご使用ください。