

ROLLED BALL SCREWS STANDARD NUT -SHAFT DIA.10, LEAD2.4・10-

# 転造ボールねじ スタンダードナット-軸径10 リード2・4・10-

—精度等級C7・C10—

**類似品比較ポイント** | 高負荷荷重、高頻度駆動でのご使用の場合、本商品からご検討ください。

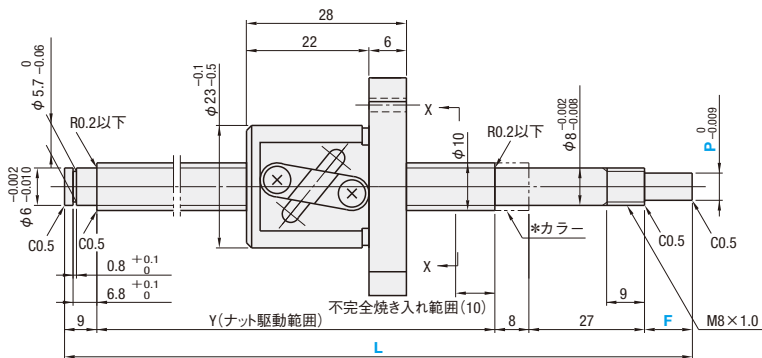


RoHS 10

ナット種類	Type		精度等級	ねじ径	リード	ねじ軸			ナット		
	標準	F・P指定				材質	硬度	表面処理	材質	硬度	表面処理
スタンダードナット	BSSR	—	C7	10	2.4・10	S55C	高周波焼入 56~62HRC	リン酸塩皮膜処理	SCM420	浸炭焼入 58~62HRC	リン酸塩皮膜処理
	BSSZ	BSSRK	C10								
	BSSZ	BSSZK									

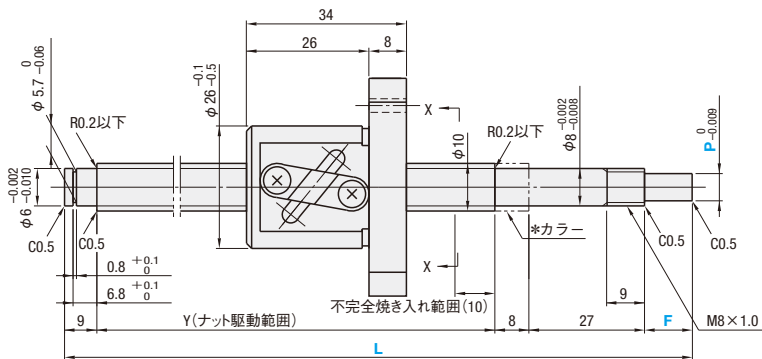
④BSSRのナットフランジ取付面は表面処理されません。

## BSSR (K) 1002



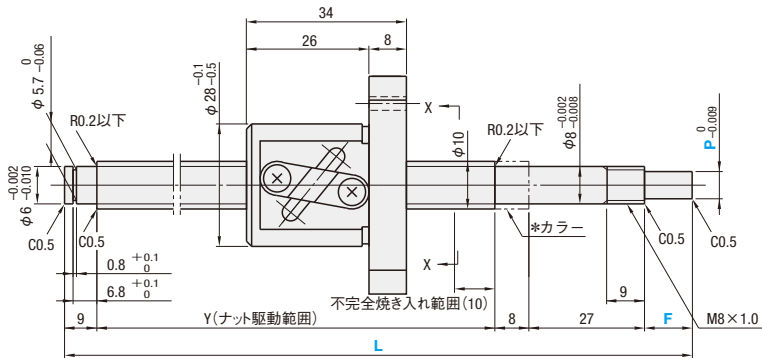
\*付属カラー (1個)  
M 材質 S45C  
S 表面処理 四三酸化鉄皮膜

## BSST・BSSR (K)・BSSZ (K) 1004



\*付属カラー (1個)  
M 材質 S45C  
S 表面処理 四三酸化鉄皮膜

## BSSR (K) 1010



\*付属カラー (1個)  
M 材質 S45C  
S 表面処理 四三酸化鉄皮膜

ナット種類	精度等級	型式		指定1mm単位				ボール径	ボール中心径	ねじ谷径	循環数	基本定格荷重		軸方向すきま	ねじれ方向	
		Type	ねじ軸外径	L	*F	*P	Y					C(動)kN	Co(静)kN			
スタンダードナット	C10	BSSR BSSRK	10	02	150~585	10	6	L-54	1.5875	10.3	(8.4)	2.5巻1列	1.7	3	0.05以下	右
						10~18	5・6	L-(44+F)					2.3	4.8		
	C7	BSST BSSR	10	04	150~600	10	6	L-54	2.3812	10.6	(7.8)	1.5巻1列	1.85	3.2	0.03以下	
						10~18	5・6	L-(44+F)					1.85	3.2		
	C10	BSSRK BSSZK	10	10	150~585	10	6	L-54	2.3812	10.6	(7.8)	1.5巻1列	1.85	3.2	0.05以下	
						10~18	5・6	L-(44+F)					1.85	3.2		

\*F・PはBSSRK・BSSZKのみ指定可能です。④F≦P×3となります。④Y(ナット駆動範囲)>(ナット全長)となります。

kgf=N×0.101972