

BEARINGS WITH HOUSINGS -RETAINING RING TYPE-

ベアリングホルダセット

-止め輪付タイプ-



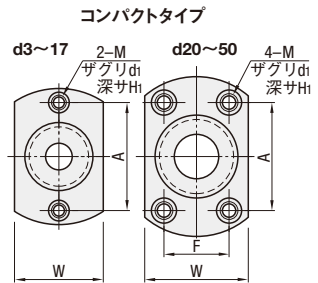
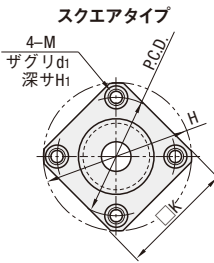
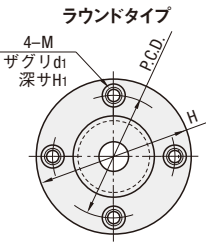
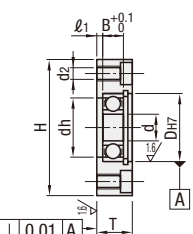
Type			材質		表面処理		付属品
ラウンドタイプ	スクエアタイプ	コンパクトタイプ	ベアリング	ホルダ	ホルダ		止め輪
BGRAB	BGSAB	BGCAB	スチール	S45C相当	四三酸化鉄皮膜		ばね用鋼
BGRA	BGSA	BGCA		2000系アルミ合金	無電解ニッケルメッキ		
BARA	BASA	BACA	*ステンレス	2000系アルミ合金	白アルマイト処理		SUS304
SBARA	SBASA	SBACA		SUS304	-		
SBGRA	SBGSA	SBGCA					

①*ゴムシールベアリング(VV・DD)は全てスチールです。
 ②ベアリングと止め輪の間には隙間が発生します。選定時にはご注意ください。

軸受け精度 JIS B 1514 0級

$$\frac{6.3}{\sqrt{\left(\frac{1.6}{\sqrt{\quad}}\right)}}$$

RoHS 10



③取付穴は、表・裏両方から取付けられるよう、タップ加工及びザグリ加工がされています。

Type	型式	ベアリング品番	シール	d	DH7	許公差	B	H	W	T	l1	dh	P.C.D.	K	A	F	M(並目)	d1	H1	
(ラウンドタイプ)		623	ZZ 両シールド	3	10	+0.015	4	33	16	9	2	7	24	27	24	-	M4 (3.3)	6.5	3.4	
		624		4	13	+0.018	5	35	18	10		9	26	28	26					
		605		14	5		36	20	10	10		26	30	26						
		625		5	16	0	5	38	22	10		12	28	31	28					
		606		17	6		39	23	11	13		29	32	29						
		626		6	19	+0.021	6	41	25	11		15	31	34	31					
		698		19	6		41	25	11	15		31	34	31						
		608		8	22	0	7	45	29	12		18	35	36	35					
		628		24	8		47	32	13	20		37	37	37						
		6800		10	19	+0.025	5	41	25	10		15	31	34	31					
	6900	22	6	45	29		11	19	35	36	35									
	6000	26	8	50	34	13	22	40	39	40										
	6200	30	9	54	38	14	24	44	42	44										
(スクエアタイプ)		6801	*1 VV 非接触 ゴムシール	12	21	+0.021	5	44	29	10	2	17	34	35	34	-	M5 (4.3)	8	4.4	
		6901		24	6		48	31	11	21		38	38	38						
		6001		28	8		52	36	13	24		42	40	42						
		6201		32	10		56	40	15	26		46	43	46						
		6802		15	24		+0.021	5	47	32		10	20	37	37					37
		6902		28	7			57	37	12		25	45	45	45					
		6002		32	9		60	40	14	28		48	46	48						
		6202		35	11		64	44	17	29		52	49	52						
		6903		17	30		+0.021	7	60	38		12	27	48	46					48
		6003		35	10			66	44	16		31	54	50	54					
	6203	40	12	72	50	18	34	60	54	60										
	6804	20	32	+0.025	7	60	40	12	28	48	46	38	29							
	6904	37	9		69	47	15	34	56	54	51	24								
	6004	42	12	77	54	18	36	64	59	56	32									
	6204	47	14	81	58	20	40	68	62	59	34									
	6805	25	37	+0.025	7	69	47	13	34	56	54	51	24							
	6905	42	9		77	54	15	36	64	59	56	32								
	6005	47	12	88	58	18	41	72	67	63	36									
	6205	52	15	94	64	22	45	78	72	68	39									
	6806	30	42	+0.025	7	77	54	13	36	64	59	56	32							
	6906	47	9		88	58	15	41	72	67	63	36								
	6006	55	13	96	66	20	48	80	73	70	40									
	6206	62	16	+0.030	16	104	74	23	55	88	79	77	44							
	6007	62	14		0	14	104	74	21	55	88	79	75	44						
	6207	35	17	126		88	26	3	64	105	95	92	51							
	6008	40	15	114	82	23	2	60	96	86	80	54								
	6208	80	18	+0.030	18	134	96	27	3	74	113	102	98	56						
	6010	80	16		0	16	134	96	25	3	74	113	102	98	56					
	6210	50	20	147		110	31	4	83	126	113	104	72							

④適用サイズは価格表でご確認ください。

⑤*1 VV(非接触ゴムシール)は623番・624番・605番・606番は選択できません。

⑥*2 ゴムシールベアリングは全てスチールです。