



BEARINGS WITH HOUSINGS-BOTTOM MOUNT DOUBLE BEARING TYPE-

ベアリングホルダセット

—ボトムマウントダブルタイプ—



◎カタログ規格外品はこちら [P137](#)

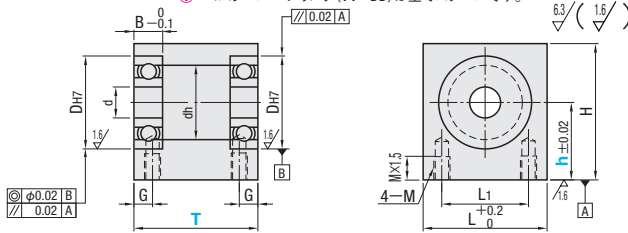
◎CADデータフォルダ名: 14_Bearings_with_Holder



Type			材質	表面処理
h選択タイプ	高さh指定タイプ	幅T・高さh指定タイプ	ベアリングホルダ	ホルダ
BGBWB	BGBWFB	BGBWTB	S45C相当	四三酸化鉄皮膜 無電解ニッケルメッキ
BGBWB	BGBWF	BGBWT		
BGBWA	—	BGBWTA		
BGBWSA	—	—	2000系アルミ合金	白アルマイト処理
BGBWS	—	—	SUS304相当	—

軸受け精度 JIS B 1514 0級

◎*ゴムシールベアリング(VV・DD)は全てスチールです。



RoHS10

Type	型式 ベアリング 品番	シール	幅T		高さh		d	Dh17	許公差	dh	B	H	L	L1	G	M 単位		
			選択タイプ	指定1mm単位 範囲① 範囲②	選択タイプ	指定1mm単位 範囲① 範囲②												
h選択タイプ	623	ZZ	20 30	15~20	3 10	+0.015	7 4	h+9	20 10	5	M4	—	—	—	—	—		
	624		20 30	15~20	4 13	9 5	h+11	22 14										
	605		20 30	25	14	+0.018	10 5	h+11	24 16									
	625		25 30	19~29	31~40	16 0	12 5	h+12	28 16									
	606		25 35	19~29	31~50	17 0	13 6	h+13	34 22									
	626		25 35	23~34	36~50	19 0	15 6	h+14	36 24									
高h指定タイプ	608	*VV 非接触 ゴムシール	25 35	20~20	18 7	h+15	38 26	6	M5	—	—	—	—	—	—	—		
	628		25 35	25~30	20~40	19 6	h+15										38 26	
	6900		25 40	23~34	36~50	20 8	h+16										34 22	
	6200		25 40	25 30	25~40	22 2	19 6										h+16	36 24
	6000		25 40	25 30	25~40	22 2	19 6										h+16	36 24
	6200		30 40	23~39	41~50	22 2	22 8										h+17	38 26
幅T・高h指定タイプ	6901	*DD 接触 ゴムシール	25 40	25 30	24 8	h+18	40 28	7	M6	—	—	—	—	—	—	—		
	6001		25 40	30 40	23~39	41~60	24 8										h+18	40 28
	BGBWFB		6201	30 40	23~39	41~60	24 8										h+18	40 28
	BGBWF		6902	25 50	23~49	51~60	28 7										h+18	42 30
	6202		30 50	23~49	51~60	28 7	h+18										42 30	
	6903		35 50	26~49	51~60	30 0	29 11										h+22	44 30
高h指定タイプ	6003	*DD 接触 ゴムシール	30 50	30 40	30 0	29 11	h+22	44 30	8	M8	—	—	—	—	—	—		
	6203		35 50	26~49	51~70	37 0	h+23	45 31										
	6904		35 50	26~49	51~70	37 0	h+23	45 31										
	BGBWTB		6004	40 50	31~49	51~80	40 14	h+28									60 44	
	BGBWT		6204	45 50	31~49	51~80	40 14	h+28									60 44	
	BGBWTA		6005	40 60	31~59	61~80	41 12	h+28									62 46	
高h指定タイプ	6205	*DD 接触 ゴムシール	45 60	39~59	61~90	45 15	h+31	70 50	10	M10	—	—	—	—	—	—		
	6006		40 60	39~59	61~90	50 8	h+32	74 54										
	6206		50 60	39~59	61~100	55 16	h+36	82 62										

◎適用サイズは価格表でご確認ください。 ◎*VV(非接触ゴムシール)は623番・624番・605番・606番は選択できません。



●h選択タイプ(BGBWSの20個以上の納期はお見積)
●数量スライド価格 (¥1円未満切り捨て) P133

数量	1~9	10~14	15~19	20~50	51~
値引率	基準	5%	10%	18%	25%
出荷日	通常	通常	+5日	お見積り	お見積り

◎表示数量を超えはWOSにてご確認ください。
◎ストックについては、P135をご覧ください。ご利用の方はWOSにてご確認ください。

●上記以外
●数量スライド価格 (¥1円未満切り捨て) P133

数量	1~4	5~9	10~14	15~19	20~50	51~
値引率	基準	5%	10%	15%	20%	お見積り
出荷日	通常	通常	通常	通常	+7日	お見積り

◎表示数量を超えはWOSにてご確認ください。
◎ストックについては、P135をご覧ください。ご利用の方はWOSにてご確認ください。

Order 注文書

Delivery 出荷日

Alteration 追加加工

型式: BGBW 6000 ZZ - T - h

目目出荷

ストーク A 早割 翌日出荷 300円/1本割 3000迄 PM 6.00迄

ストーク A 翌日出荷 800円/1本割 8000迄 PM 6.00迄

ストーク A 早割は1明細行当たり一律300円
ストークAは3本以上で1明細行当たり一律2,160円

目目出荷

ストーク A 翌日出荷 800円/1本割 8000迄 PM 6.00迄

3本以上で1明細行当たり一律2,160円

目目出荷

ストーク B 3日目出荷 800円/1本割 8000迄 PM 8.00迄

3本以上で1明細行当たり一律2,160円

型式: T - h - (KKC・NA・KCC)
BGBWF000ZZ - 25 - 35 - NA
KCC・KCCのみ 5 日目出荷

Alterations	ベアリングなし	C2面取り加工	C面取り加工
Code	NA	KCC	KCC
Spec.	ベアリングをホルダに組み込みます。付属品として出荷します。	上端面をC2面取りします。	上端両側の角をC面取り(45°)追加加工します。【指定方法】KCC
¥/1Code	無料	200	1,500

◎高h指定タイプのみ適用

ベアリング品番	シール	h選択タイプ ¥基準単価					高h指定タイプ ¥基準単価		幅T・高h指定タイプ ¥基準単価					
		BGBWB	BGBW	BGBWA	BGBWSA	BGBWS	BGBWFB	BGBWF	BGBWTB	BGBWT	BGBWTA	範囲①	範囲②	
		範囲①	範囲②	範囲①	範囲②	範囲①	範囲②	範囲①	範囲②					
623	ZZ (x1.0)	3,980	4,190	3,770	—	—	—	—	—	—	—	—	—	
624		4,060	4,270	3,870	—	—	—	—	—	—	—	—	—	
605		4,130	4,350	3,920	—	—	—	—	—	—	—	—	—	
625		4,230	4,450	4,000	—	—	—	—	—	—	—	—	—	
606		4,300	4,530	4,090	4,260	7,340	6,230	6,560	8,080	8,410	8,550	8,880	7,650	7,980
626		4,400	4,630	4,170	4,510	7,500	6,380	6,690	8,270	8,550	8,740	9,030	7,840	8,120
608		4,490	4,730	4,260	4,570	7,630	6,490	6,830	8,460	8,790	8,930	9,260	7,980	8,310
628		4,590	4,830	4,330	4,660	7,740	6,590	6,940	8,550	8,930	9,030	9,410	8,080	8,460
6900		5,090	5,360	4,850	5,230	8,490	7,380	7,770	9,980	10,450	10,550	11,020	9,500	9,980
6000		4,890	5,150	4,640	5,050	8,350	7,050	7,420	9,500	9,980	10,070	10,550	8,980	9,450
6200		4,940	5,200	4,670	5,080	8,540	7,090	7,460	9,600	10,070	10,120	10,590	9,070	9,550
6901		5,150	5,420	4,880	5,380	8,640	7,440	7,830	10,020	10,830	10,550	11,400	9,550	10,400
6008		5,180	5,450	4,890	5,940	8,810	7,470	7,860	10,070	10,930	10,590	11,500	9,600	10,500
6201		5,230	5,500	4,960	6,170	9,160	7,500	7,890	10,120	10,970	11,590	12,450	9,640	10,550
6902		5,910	6,220	5,580	6,270	10,360	8,570	9,020	11,730	12,540	12,300	13,160	11,020	11,880
6002		5,660	5,960	5,310	6,500	9,910	8,140	8,570	11,120	11,880	11,920	12,680	10,400	11,160
6202		5,690	5,990	5,380	6,670	10,370	8,200	8,630	11,210	12,450	11,880	13,110	10,550	11,780
6009		6,090	6,410	4,330	7,570	11,330	8,650	9,100	11,820	13,160	12,540	13,870	11,160	12,490
6003	5,870	6,180	5,550	7,350	11,090	8,330	8,770	11,400	12,680	12,070	13,400	10,780	12,110	
6203	6,010	6,330	5,660	7,310	12,380	8,660	9,120	11,880	13,160	12,540	13,870	11,160	12,490	
6904	6,300	6,630	5,930	7,390	12,270	8,990	9,460	12,730	13,970	13,400	14,680	12,020	13,300	
6004	6,160	6,480	5,890	7,660	11,800	8,770	9,230	12,490	13,780	13,160	14,630	11,780	13,250	
6204	6,230	6,560	5,910	7,960	12,740	8,790	9,250	12,540	14,060	13,210	14,820	11,830	13,440	
6005	6,530	6,870	—	—	—	9,080	9,560	12,920	14,350	13,590	15,110	—	—	
6205	7,150	7,530	—	—	—	9,440	9,940	13,400	14,920	14,060	15,680	—	—	
6006	7,400	7,790	—	—	—	9,980	10,510	14,160	15,960	15,010	16,820	—	—	
6206	8,040	8,460	—	—	—	10,740	11,310	15,300	17,200	16,060	18,050	—	—	

14 ベアリングホルダ