

新商品

HIGH ACCURACY DISK COUPLINGS -HIGH TORQUE CLAMPING TYPE / HIGH TORQUE SET SCREW TYPE-

高精度ディスクカップリング

—高トルク・クランピングタイプ/高トルク・セットスクリュータイプ—

■クランピングタイプ (ダブルディスク)

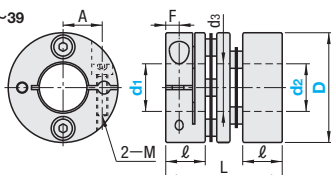


■クランピングタイプ (シングルディスク)



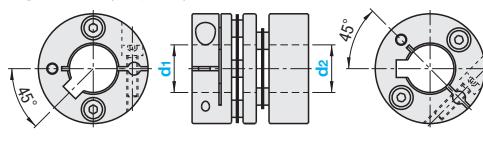
ダブルディスク
CPKW (標準穴)

D=16~39

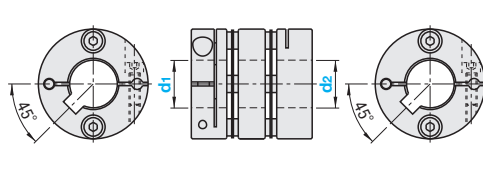
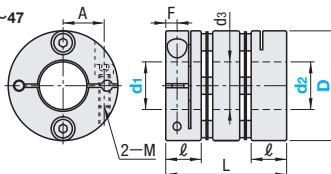


CPKWLK (キー溝穴d1)
CPKWWRK (キー溝穴d2)

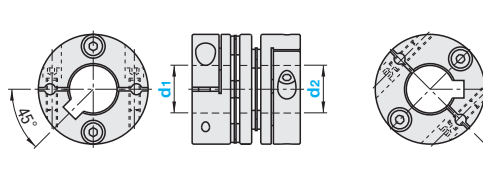
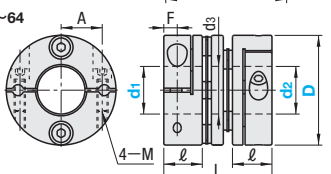
CPKWK (キー溝穴d1・d2)



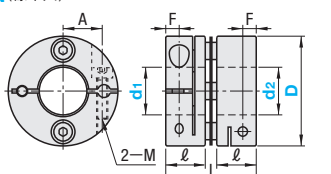
D=42~47



D=54~64

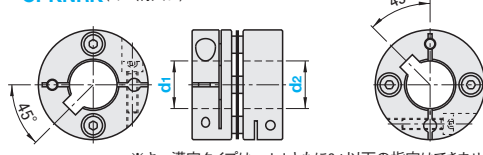


シングルディスク
CPKN (標準穴)



CPKNLK (キー溝穴d1)
CPKNRKC (キー溝穴d2)

CPKNWK (キー溝穴d1・d2)



※キー溝穴タイプは、d1d2ともに6φ以下の指定はできません。

ディスクタイプ	標準穴	キー溝穴		M材質		S表面処理	
		d1 (片側)	d2 (片側)	ディスク	六角穴付ボルト	本体	六角穴付ボルト
ダブル	CPKW	CPKWLK	CPKWWRK	アルミ合金	ステンレス	アルマイト処理	四三酸化鉄被膜
シングル	CPKN	CPKNLK	CPKNRKC	アルミ合金	ステンレス	アルマイト処理	四三酸化鉄被膜

RoHS 10

型式		d1, d2選択 (ただしd1 ≤ d2)										クランプボルト				¥基準単価										
Type	D											M	締付トルク (N・m)	CPKW	CPKWLK CPKWWRK	CPKWK										
ダブルディスクタイプ CPKW CPKWLK CPKWWRK CPKWK	16	3	4	4.5	5							6.3	21.2	7.8	2.5	5	M2	0.5	2,270	2,470	2,670					
	19	3	4	4.5	5	6						8.5	23.3	8.7	2.9	6	M2.6	1	1,650	1,850	2,050					
	22.2	3	4	4.5	5	6	6.35	7	8	9	9.525	9	25	11.6	3.7	11.4			1,750	1,950	2,150					
	26.6	4	4.5	5	6	6.35	7	8	9	9.525	10	12.2	32.5	10.6	3.4	8.8	M3	1.7	1,860	2,060	2,260					
	31.8	5	6	6.35	7	8	9	9.525	10	11	12	12.7	14	15	14.4	33.5			11.6	3.7	11.4	2,060	2,260	2,460		
	35	5	6	6.35	7	8	9	9.525	10	11	12	12.7	14	15	15.875	16	16.2	34.6	12.7	4.4	12.3	2,270	2,470	2,670		
	39	5	6	6.35	7	8	9	9.525	10	11	12	12.7	14	15	15.875	16	17	39.5	13.7	4.3	13.8	2,470	2,670	2,870		
	42.5	6	6.35	7	8	9	9.525	10	11	12	12.7	14	15	15.875	16	17	18	19	18	46.2	13.7	4.3	15.5	2,680	2,880	3,080
	47	8	9	9.525	10	11	12	12.7	14	15	15.875	16	17	18	19	20	20.4	50	16	5.2	17	2,870	3,070	3,270		
	54	10	11	12	12.7	14	15	15.875	16	17	18	19	20	22	24	25	25	52.6	19	6.3	20.5	3,070	3,270	3,470		
64	12	12.7	14	15	15.875	16	17	18	19	20	22	24	25	26	28	30	32	25.8	74.4	26	7.5	22.9	4,120	4,320	4,520	

型式		d1, d2選択 (ただしd1 ≤ d2)										クランプボルト				¥基準単価										
Type	D											L	ℓ	F	A	M	締付トルク (N・m)	CPKN	CPKNLK CPKNRKC	CPKNWK						
シングルディスクタイプ CPKN CPKNLK CPKNRKC CPKNWK	16	3	4	4.5	5							17.4	7.8	2.5	5	M2	0.5	2,060	2,260	2,460						
	19	3	4	4.5	5	6						19.3	8.7	2.9	6	M2.6	1	2,270	2,470	2,670						
	22.2	3	4	4.5	5	6	6.35	7	8	9	9.525	19.7	8.7	2.8	7			2,370	2,570	2,770						
	26.6	4	4.5	5	6	6.35	7	8	9	9.525	10	24.1	10.6	3.4	8.8	M3	1.7	2,470	2,670	2,870						
	31.8	5	6	6.35	7	8	9	9.525	10	11	12	12.7	14	15	26.4			11.6	3.7	11.4	2,680	2,880	3,080			
	35	5	6	6.35	7	8	9	9.525	10	11	12	12.7	14	15	15.875	16	28	12.7	4.4	12.3	3,090	3,290	3,490			
	39	5	6	6.35	7	8	9	9.525	10	11	12	12.7	14	15	15.875	16	31.3	13.7	4.3	13.8	3,300	3,500	3,700			
	42.5	6	6.35	7	8	9	9.525	10	11	12	12.7	14	15	15.875	16	17	18	19	31.4	13.7	4.3	15.5				

■ダブルディスクタイプ

型式	許容トルク (N・m)	許容偏角 (°)	許容偏心 (mm)	ねじりばね定数 (N・m/rad)	最高回転数 (r/min)	慣性モーメント (kg・m ²)	許容エンドフレイ (mm)	質量 (g)	
CPKW CPKWLK CPKWWRK CPKWK	16	0.5	1.0	0.05	200	14000	3.3×10 ⁻⁷	9	
	19	1.8		0.12	300	10000	7.4×10 ⁻⁷	±0.2	14
	22.2	2.2		0.15	400	8000	1.3×10 ⁻⁶	18	
	26.6	3		0.16	600	6000	3.4×10 ⁻⁶	±0.3	34
	31.8	6		0.18	1300	9000	8.8×10 ⁻⁶	52	
	35	8		0.2	1500	8500	1.2×10 ⁻⁵	±0.4	67
	39	10		0.2	1800	8000	2.1×10 ⁻⁵	95	
	42.5	14		0.2	2000	8000	3.3×10 ⁻⁵	120	
	47	24		0.3	4000	7500	5.5×10 ⁻⁵	±0.5	160
	54	44		0.3	7000	6500	1.1×10 ⁻⁴	250	
64	62	0.2	11000	6500	4.8×10 ⁻⁴	455			

■シングルディスクタイプ

型式	許容トルク (N・m)	許容偏角 (°)	許容偏心 (mm)	ねじりばね定数 (N・m/rad)	最高回転数 (r/min)	慣性モーメント (kg・m ²)	許容エンドフレイ (mm)	質量 (g)
CPKN CPKNLK CPKNRKC CPKNWK	16	1	1	0.02	270	14000	2.6×10 ⁻⁸	7
	19	1.8		600	10000	4.0×10 ⁻⁷	±0.1	8
	22.2	2.2		900	9000	1.0×10 ⁻⁶	15	
	26.6	3		1700	8500	2.4×10 ⁻⁶	±0.15	25
	31.8	6		1900	9000	5.8×10 ⁻⁶	±0.2	40
	35	8		2000	8500	1.0×10 ⁻⁵	±0.2	57
	39	10		2300	8000	1.6×10 ⁻⁵	±0.25	70
	42.5	14		2800	8000	3.4×10 ⁻⁵	±0.25	95