



JAW COUPLINGS -CLAMPING TYPE-

ジョー形カップリング

ークランピングタイプー

● CADデータフォルダ名: 15_Couplings

■ 特長: スペーサの種類を変えることにより、用途に応じた許容トルク、ミスアライメント許容値を選べます。



RoHS10

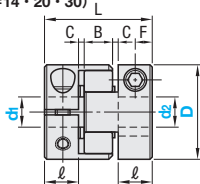
(D=14・20・30・40)

選択	色	硬度
BL	青	シヨア A 80
WH	白	シヨア A 92
RD	赤	シヨア A 98

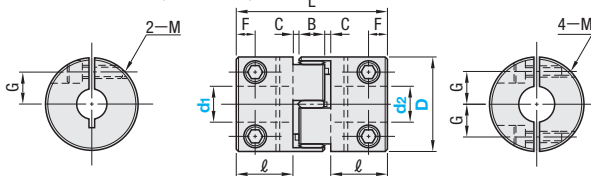
(D=48・55・65・80・104)

選択	色	硬度
GR	緑	55D (98A)
RD	赤	64D

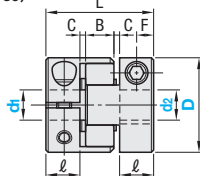
CPJC (標準穴)
(D=14・20・30)



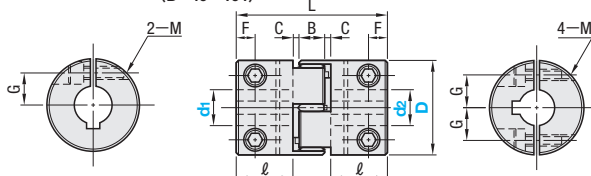
CPJC (標準穴)
(D=40~104)



CPJCK (キー溝付穴 d1・d2)
(D=30)



CPJCK (キー溝付穴 d1・d2)
(D=40~104)



- ① 使用温度: -20℃~60℃
- ② 偏心・偏角・エンドプレイは単独の許容値です。複数のミスアライメントが存在する場合、それぞれの許容値は1/2となります。
- ③ 選定基準についてはP.1103をご確認ください。

M 材質			S 表面処理	
ハブ	スペーサ	六角穴付ボルト	ハブ	六角穴付ボルト
アルミ合金	ポリウレタン	SCM435	アルマイト処理	四三酸化鉄皮膜

型式 Type	D	スペーサ (色選択)	d1, d2 選択 (ただし d1 ≤ d2)	L	ℓ	B	C	F	G	クランプボルト		¥基準 単価	
										M	総付トルク (N・m)		
CPJC	14		3 4 5	22	7	6		1	3.5	4	M2	0.5	2,290
	20	BL(青) WH(白) RD(赤)	5 6 6.35 7 8	30	10	8		5	6.5	M2.5	1	2,600	
	30		7 8 9.525 10 11 12	35	11	10	1.5	5.5	10	M4	2.5	3,090	
	40		10 11 12 14 15 16	66	25	12	2	8.5	14	M5	4	4,790	
	48		10 12 14 15 16 18 19 20 22 24	66.8	25.3	13	1.6	9	16.2	M6	13	4,920	
	55		12 14 15 16 18 19 20 22 24 25 26 28	78.3	30.3	14	1.9	10.5	20	M6	13	5,970	
	65	GR(緑) RD(赤)	15 16 18 19 20 22 24 25 26 28 30 32 35	90.3	35.3	15	2.4	12.45	21.5*1	M8	30	8,430	
	80		15 16 18 19 20 22 24 25 26 28 30 32 35 40 45	114.2	45.2	18	2.9	14.7	28.6*2	M10	50	13,350	
	104		20 22 24 25 26 28 30 32 35 40 45 50 60	140.2	56.2	21	3.4	19.9	39	M12	90	19,310	

型式 Type	D	スペーサ (色選択)	d1, d2 選択 (ただし d1 ≤ d2)	L	ℓ	B	C	F	G	クランプボルト		¥基準 単価
										M	総付トルク (N・m)	
CPJCK	30	BL(青) WH(白) RD(赤)	10 11 12	35	11	10	1.5	5.5	10	M4	2.5	3,640
	40		10 11 12 14 15 16	66	25	12	2	8.5	14	M5	4	5,450
	48		18 19 20 22 24	66.8	25.3	13	1.6	9	16.2	M6	13	5,570
	55		18 19 20 22 24 25 26 28	78.3	30.3	14	1.9	10.5	20	M6	13	6,620
	65	GR(緑) RD(赤)	18 19 20 22 24 25 26 28 30 32 35	90.3	35.3	15	2.4	12.45	21.5*1	M8	30	9,080
	80		18 19 20 22 24 25 26 28 30 32 35 40 45	114.2	45.2	18	2.9	14.7	28.6*2	M10	50	13,990
	104		20 22 24 25 26 28 30 32 35 40 45 50 60	140.2	56.2	21	3.4	19.9	39	M12	90	19,960

*1: d1, d2 ≥ 33 の場合、G=24

*2: d1, d2 ≥ 43 の場合、G=31.6