

BAKING BOND ROLLERS WITH TAPPED -STRAIGHT-CROWN TYPE-

# ローラ タップ付タイプ

—ストレートタイプ・クラウンタイプ—(L=15~100)



◎カタログ規格外品はこちら **P.137**  
 ◎CADデータフォルダ名: 16\_Rollers

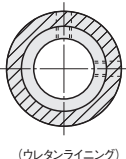
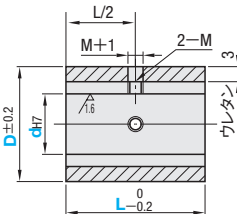
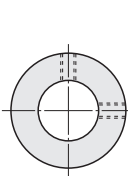
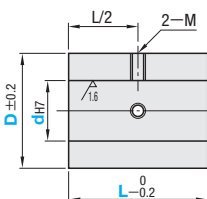


RoHS10

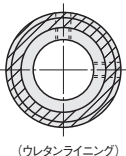
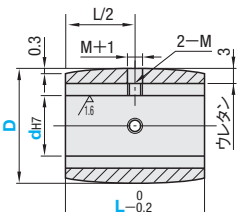
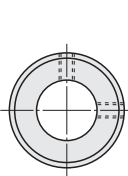
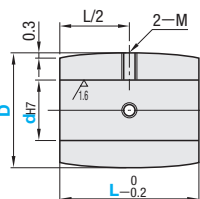
Type	クラウン	芯材	表面処理 (ライニング)	硬度
ストレー	クラウン	芯材		
ROLSN	ROCSN	SUS304	—	—
ROLAN	ROCAN	アルミ合金	白アルマイト	—
ROUSN	ROCUSN	SUS304	ウレタン (自然色)	ショアA90
ROUAN	ROCUAN	アルミ合金		ショアA70
ROGSN	—	SUS304		ショアA70
ROGAN	—	アルミ合金		ショアA70
ROHSN	—	SUS304	ウレタン (自然色)	ショアA50
ROHAN	—	アルミ合金		ショアA50

◎芯材外周にウレタンを焼付しています。

### ストレートタイプ

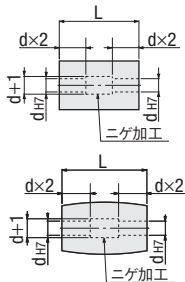


### クラウンタイプ



63 / (1.6 / )

- ◎ L ≤ d × 3 のとき、d 穴は同方向からの加工になります。
- ◎ L > d × 3 のとき、d 穴は両端方向からの加工になり下図形状になります。ニゲ加工がない場合もあります。



型式 Type	D	dh7 選択					L 選択					M			
		8	10	12	15	20	15	20	25	30	40		50		
ストレー 芯材のみ ROLSN ROLAN	ウレタン	20	8				15	20	25	30	40	50	M3		
	ROUSN	25	8	10	12		15	20	25	30	40	50			
	ROUAN	30	8	10	12	15		15	20	25	30	40		50	
	ROGSN	35		10	12	15	20		20	25	30	40		50	
	ROGAN	40		10	12	15	20		20	25	30	40		50	
	ROHSN ROHAN	40		10	12	15	20		20	25	30	40		50	
クラウン 芯材のみ ROCSN ROCAN	ウレタン	50			12	15	20	25		25	30	40	50	M5	
	ROCUSN	60			12	15	20	25	30		30	40	50		100
	ROCUAN	60			12	15	20	25	30		30	40	50		100
		80			15	20	25	30			40	50	100		

◎ウレタンは時間経過とともに変色する場合がありますが、特性等に影響はありません。

Order 注文例  
 型式 - d - L  
 ROLAN30 - 8 - 30  
 ROUAN40 - 10 - 25

Delivery 出荷日  
 ●ROLSN・ROCSN・ウレタン  
 3 日目出荷  
 ●ROLAN・ROCAN  
 5 日目出荷  
 ストック B 3日目出荷 500円/1本 PM 8:00迄 数量 P.134  
 ◎3本以上で1明細行当たり一律1,350円  
 (1円未満切り捨て) P.133

Price 価格  
 数量区分 標準対応 個別対応  
 小口 大口  
 数量 1~9 10~14 15~19 20~50 51~  
 値引率 基準値 5% 10% 18% お見積り  
 ◎表示数量超えはWOSにてご確認ください。

Alteration 追加加工  
 型式 - d - L - (UDC)  
 ROUSN50 - 12 - 50 - UDC

Alteration	Code	Spec.	¥/1Code
制電性ウレタンに変更 (ウレタン色: グレー)	UDC	ウレタンショアA90を制電性ウレタンに変更します。 指定方法UDC 体積固有抵抗率 2.1×10 <sup>9</sup> Ω・cm 表面抵抗率 4.0×10 <sup>9</sup> Ω (温度30℃/湿度60%)	400

D	L	¥基準単価											
		ストレート						クラウン					
		芯材のみ		ウレタン				芯材のみ		ウレタン			
		ROLSN	ROLAN	ROUSN	ROUAN	ROGSN	ROHSN	ROGAN	ROHAN	ROCSN	ROCAN	ROCUSN	ROCUAN
20	15~25	830	710	2,170	2,070	2,360	2,260	1,080	940	2,750	2,610		
	30~50	1,100	950	2,240	2,120	2,440	2,320	1,490	1,310	2,820	2,660		
25	15~25	980	790	2,290	2,140	2,500	2,330	1,250	1,030	2,910	2,690		
	30~50	1,300	1,060	2,410	2,210	2,620	2,410	1,710	1,430	3,020	2,770		
30	15~25	1,100	880	2,390	2,210	2,600	2,410	1,370	1,130	3,030	2,790		
	30~50	1,480	1,160	2,550	2,290	2,780	2,500	1,910	1,550	3,200	2,870		
35	20~25	1,260	960	2,510	2,270	2,760	2,490	1,570	1,220	3,210	2,870		
	30~50	1,690	1,280	2,720	2,390	2,970	2,600	2,150	1,690	3,410	3,000		
40	20~25	1,580	1,160	2,770	2,430	3,040	2,670	1,910	1,440	3,540	3,090		
	30~50	2,230	1,650	3,160	2,680	3,460	2,940	2,600	1,980	3,820	3,260		
50	25	1,780	1,260	2,940	2,510	3,220	2,760	2,120	1,570	3,730	3,210		
	30~50	2,690	1,920	3,530	2,910	3,860	3,170	2,900	2,140	4,090	3,400		
60	100	3,470	2,310	4,300	3,370	4,720	3,680	3,690	2,590	4,960	3,970		
	30~50	2,930	2,080	4,440	3,330	4,860	3,640	3,140	2,330	5,120	3,920		
80	100	3,550	2,500	5,220	3,860	5,710	4,220	4,000	2,810	6,250	4,570		
	40~50	3,070	2,340	4,570	3,550	5,020	3,900	3,290	2,450	5,290	4,030		
	100	4,030	2,700	5,680	4,030	6,220	4,420	4,480	3,010	6,770	4,770		