

価格改訂

■ : 値下げ価格
■ : 新価格
■ : スライド値引率変更

新商品

BALL ROLLERS

ボールローラ

一切削おねじ取付タイプ

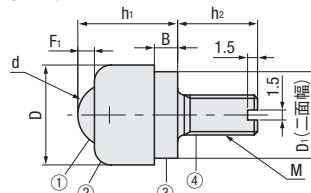
■ 特長：全方向使用可能のため、取付自由自在です。

■ 一切削おねじ取付タイプ

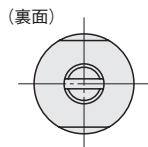
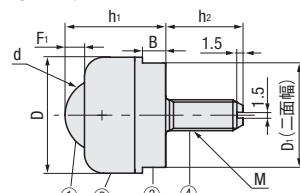


BCBE
(全方向用)

BCBE10
BCBE20



BCBE50
BCBE120



- BCBEは上下方向及び横方向でもご使用可能です。
- BCBE120のねじ部はマイナス溝なしとなります。

RoHS10

④材質					⑤表面処理	
①メインボール	②カバー	③本体	④ねじ部	サブボール	②カバー	③本体
SUJ2	SUM23	SCM415	SCM415	SUJ2	電気ニッケルメッキ	無電解ニッケルメッキ

型式		D	D1	d	B	h1	h2	F1	M	取付方向	ゴミ排出穴	耐荷重 N (kgf)	¥基準単価
Type	No.												
BCBE	10	15	13	9.525	3.5	15	12	2.5	M6	全方向	無	147 (15)	1,360
	20	24	21	15.875	4.5	20.5		4				343 (35)	960
	50	30	27	19.05	6	26	20	5	588 (60)			2,271	
	120	42	36	25.40	8	36		6.5	M10			1,470 (150)	2,790

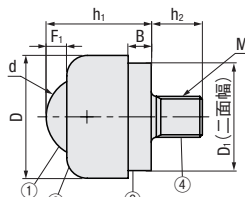
■ 特長：ゴミ排出穴/スリット付きのため、内部に入り込んだゴミを排出できます。

■ 一切削おねじ取付タイプ ゴミ排出穴/スリット付き

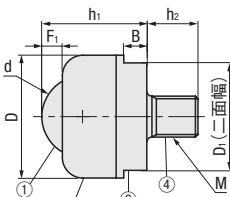


BCBH
(全方向用)

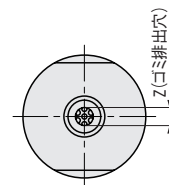
BCBH20



BCBH50
BCBH120

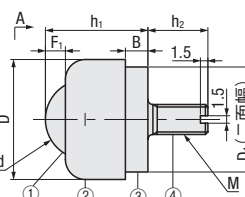


(BCBH共通)

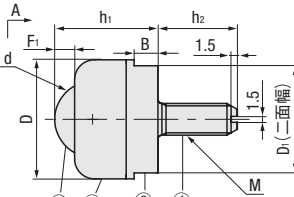


BCS
(下向き用)

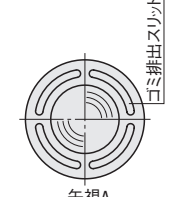
BCS20



BCS50
BCS120



(BCS共通)



- BCBHは上下方向及び横方向でもご使用可能です。
- BCS120ねじ部はマイナス溝なしとなります。

RoHS10

④材質					⑤表面処理	
Type	①メインボール	②カバー	③本体	④ねじ部	サブボール	カバー
BCBH	SUJ2	SUM23	SCM415	*SUM23 SCM415	SUJ2	電気ニッケルメッキ
BCS						

*BCBH120のねじ部材質はSUS304となります。
*BCBH120のみ、本体の表面処理は無電解ニッケルメッキとなります。

型式		D	D1	d	B	h1	h2	F1	M	Z	取付方向	ゴミ排出穴	耐荷重 N (kgf)	¥基準単価
Type	No.													
BCBH	20	24	21	15.875	4.5	20.5	10	4	M8	3.5	*全方向	ねじ部	343 (35)	2,657
	50	30	27	19.05	6	26		5					588 (60)	3,780
	120	42	36	25.40	8	42	20	6.5	M10				4	1,470 (150)
BCS	20	24	21	15.875	4.5	20.5	12	4	M6	—	下向き用	頭部	343 (35)	2,657
	50	30	27	19.05	6	26		5					M8	—
	120	42	36	25.40	8	36	20	6.5	M10				—	1,470 (150)

*ゴミ排出機構は上向きに取付けた場合のみ機能します。ご注意ください。