



BALL ROLLER

ボールローラ

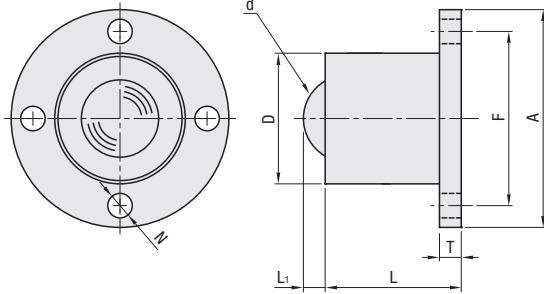
—高荷重ボールローラ 下向き用—



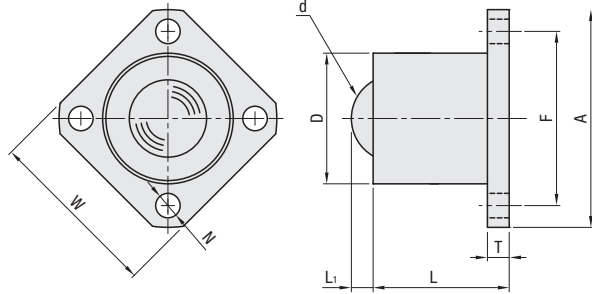
■ 特長：下向きに使える高荷重タイプです。搬送部の送り機構や足回など様々な場所で使用可能

Type	I 材質					II 硬度			III 表面処理		
	本体	防塵シール	受座	メインボール	サブボール	ねじ部	受座	メインボール	サブボール	ねじ部	本体
BCBO	S45C	フェルト	SCM415	SUJ2	SUJ2	—	58~60HRC	62~65HRC	62~65HRC	—	無電解ニッケルメッキ
BCBC						S45C				無電解ニッケルメッキ	
BCBS										無電解ニッケルメッキ	

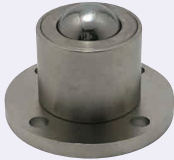
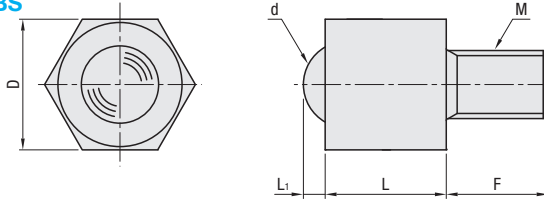
BCBO



BCBC



BCBS



RoHS10

本体	型式		D	L	A	W	M	F	N	L ₁	d	T	許容荷重 (N)	質量 (g)	¥基準単価
	Type	No.													
丸フランジ	BCBO	40	24	24	40	—	—	32	4.5	5	15.875	4	900	110	3,140
		50	30	28	50	—	—	40	5.5	6	19.05	5	1,100	190	3,460
		60	38	37	60	—	—	49	6.5	8	25.4	6	1,200	380	4,070
角フランジ	BCBC	40	24	24	40	32	—	32	4.5	5	15.875	4	900	110	3,490
		50	30	28	50	40	—	40	5.5	6	19.05	5	1,100	190	3,790
		60	38	37	60	48	—	49	6.5	8	25.4	6	1,200	380	4,440
ねじ込み	BCBS	12	24	21	—	—	12	20	—	5	15.875	—	900	110	3,130
		16	30	25	—	—	16	25	—	6	19.05	—	1,100	200	3,430
		20	38	34	—	—	20	30	—	8	25.4	—	1,200	410	3,990



Order 注文例

型式

BCBO40



Delivery 出荷日



在庫品

翌日出荷 P.133

☝ご希望によりPM6:00迄、当日出荷受付致します。



Price 価格

■数量スライド価格 (☝1円未満切り捨て) P.133

数量区分	標準対応			個別対応
	小口	中口	大口	大口
数量	1~9	10~29	30~49	50~
値引き率	—	10%	20%	30%
出荷日	通常			お見積り

☝表示数量超えはWOSにてご確認ください。