

新商品

HELICAL RACK GEARS -HELIX ANGLE-

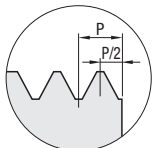
ヘリカルラックギア L寸固定タイプ/組立用ゲージ

—モジュール1.0/1.5/2.0/2.5/3.0 ねじれ角19°31'42"—

CADデータフォルダ名: 20_Gears



端面拡大図(両端面加工タイプ)



| モジュール | P 許容差 |
|---------|--------------|
| 0.5~2.0 | -0.1 -0.3 |
| 2.5・3.0 | -0.1 -0.4 |

| Type | M材質 | S表面処理 |
|-------|------|---------|
| HRGEA | S45C | 四三酸化鉄皮膜 |

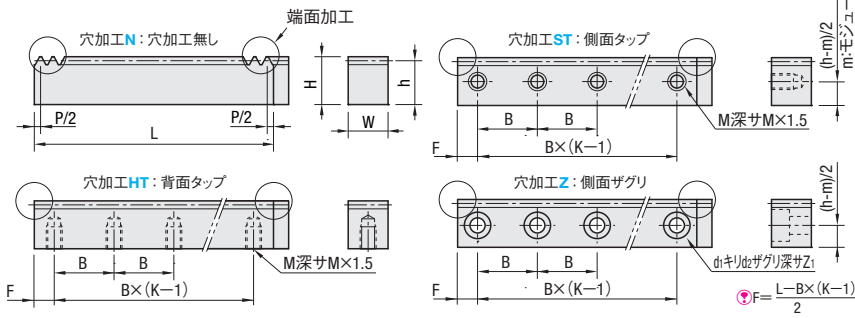
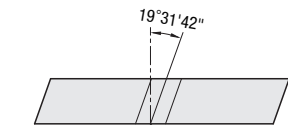
①穴加工HT・ST・Zの穴部は表面処理はされません。
②両端面ともヘリカルラックギアをつなげるように加工されています。

精度: 累積ピッチ誤差(単位: μm)

| モジュール | | | |
|-------|---------|---------|-----|
| 0.5 | 1.0~1.5 | 2.0~2.5 | 3.0 |
| 110 | 115 | 120 | 130 |

③基本公差参照 P.1634

| 歯車諸言 | |
|--------|--------------|
| 歯車基準断面 | 歯面角 |
| モジュール | 1.0~3.0 |
| 圧力角 | 20° |
| ねじれ角 | 19°31'42" RH |



| 型式 Type | モジュール | L | 穴加工 | 有効 歯数 | P (正面ピッチ) | W | H | h | B (穴ピッチ) | M (並目) | d1 | d2 | Z1 | K (穴数) | ¥基準単価 | | |
|------------|-------|---------------|--------------|---------------|--------------|----|------|-----|-------------|-----------|-----|-----|-----|-----------|--------|-------------|-------|
| | | | | | | | | | | | | | | | 穴加工 N | 穴加工 HT・ST・Z | |
| HRGEA | 1.0 | 100 | N (穴加工無し) | 30 | 3.333 | 10 | 15 | 14 | 180 | M3 | 3.5 | 6.5 | 3.5 | 2 | 3,450 | — | |
| | | 300 | | 5,350 | | | | | | | | | | | 6,350 | | |
| | | 500 | | 7,020 | | | | | | | | | | | 8,520 | | |
| | | 1000 | | 10,800 | | | | | | | | | | | 13,800 | | |
| | | 100 | | 20 | | | | | | | | | | | 3,830 | — | |
| | | 300 | | 60 | | | | | | | | | | | 5,860 | 6,860 | |
| | 1.5 | 100 | | HT (背面タップ) | 100 | 5 | 15 | 20 | 18.5 | 180 | M4 | 4.5 | 8 | 4.5 | 2 | 5,860 | 6,860 |
| | | 300 | | | 7,850 | | | | | | | | | | | 9,350 | |
| | | 500 | | | 13,490 | | | | | | | | | | | 16,490 | |
| | | 1000 | | | 15 | | | | | | | | | | | 4,270 | — |
| | | 100 | | | 45 | | | | | | | | | | | 6,210 | 7,210 |
| | | 300 | | | 75 | | | | | | | | | | | 8,400 | 9,900 |
| 2.0 | 100 | ST (側面タップ) | 150 | 6.667 | 20 | 25 | 23 | 180 | M5 | 5.5 | 9.5 | 5.5 | 3 | 15,140 | 18,140 | | |
| | 300 | | 6 | | | | | | | | | | | 5,080 | — | | |
| | 500 | | 36 | | | | | | | | | | | 7,430 | 8,430 | | |
| | 1000 | | 60 | | | | | | | | | | | 10,640 | 12,140 | | |
| | 100 | | 120 | | | | | | | | | | | 20,140 | 23,140 | | |
| | 300 | | 10 | | | | | | | | | | | 5,750 | — | | |
| 2.5 | 100 | Z (側面ザグリ) | 30 | 8.333 | 25 | 30 | 27.5 | 180 | M6 | 6.5 | 11 | 6.5 | 2 | 9,520 | 10,520 | | |
| | 300 | | 3 | | | | | | | | | | | 12,540 | 14,040 | | |
| | 500 | | 6 | | | | | | | | | | | 21,500 | 24,500 | | |
| | 1000 | | 10 | | | | | | | | | | | — | — | | |
| | 100 | | 30 | | | | | | | | | | | — | — | | |
| | 300 | | 50 | | | | | | | | | | | — | — | | |
| 3.0 | 100 | — | 100 | 10 | 30 | 35 | 32 | 180 | M8 | 9.0 | 14 | 9.0 | 2 | — | — | | |
| | 300 | | 3 | | | | | | | | | | | — | — | | |
| | 500 | | 6 | | | | | | | | | | | — | — | | |

Order 注文例: 型式 — L — 穴加工
HRGEA1.0 — 300 — HT
HRGEA1.0 — 500 — N

Delivery 出荷日: 3 日 目出荷

Price 価格: 数量スライド価格

| 数量区分 | 標準対応 | 個別対応 |
|------|------|------|
| 小口 | 1~10 | 11~ |
| 数量 | 標準単価 | お見積り |
| 値引率 | 通常 | — |
| 出荷日 | 通常 | — |

④表示数量超えはWOSにてご確認ください。

Alteration 追加加工: 型式 — L — 穴加工 — (TPC)
HRGEA2.0 — 300 — HT — TPC4

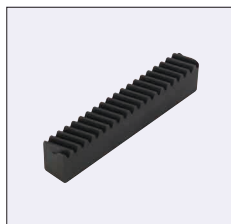
Alterations タップ寸法変更

| Code | Spec. |
|---------|-----------------------------|
| TPC | タップ穴の寸法を変更します。 指定方法 TPC4 |
| | M M3 TPC |
| | M4 M4 |
| | M5 M3 M5 |
| | M6 M4 M6 |
| | M8 M5 M8 |
| | M6 M6 |
| ¥/1Code | 200 |

ラックギアのつなぎ方

ミスマスのヘリカルラックギアは端面の加工精度がピッチに対してマイナスに仕上がっています。よって、右図のように2本のラックの間に隙間をつくり、同モジュールの組立用ゲージを使用してピッチを調整した上でつないでください。

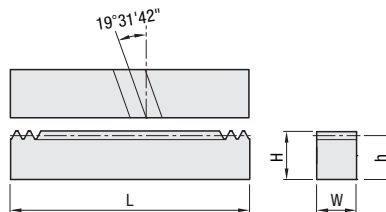
■ヘリカルラックギアをつなげる際に使用する逆ねじれの組立用ゲージです。



| Type | M材質 | S表面処理 |
|-------|------|---------|
| HRGEA | S45C | 四三酸化鉄皮膜 |

⑤両端面は垂直に切り落としています。

| 歯車諸言 | |
|--------|--------------|
| 歯車基準断面 | 歯面角 |
| モジュール | 1.0~3.0 |
| 圧力角 | 20° |
| ねじれ角 | 19°31'42" LH |



| 型式 Type | モジュール | 呼び | L | P (正面ピッチ) | W | H | h | ¥基準単価 |
|------------|-------|----|-----|--------------|----|----|------|-------|
| | | | | | | | | |
| HRGEA | 1.0 | GE | 100 | 3.333 | 10 | 15 | 14 | 3,060 |
| | 1.5 | | | 5 | 15 | 20 | 18.5 | 3,310 |
| | 2.0 | | | 6.667 | 20 | 25 | 23 | 3,550 |
| | 2.5 | | | 8.333 | 25 | 30 | 27.5 | 3,960 |
| | 3.0 | | | 10 | 30 | 35 | 32 | 4,340 |

Order 注文例: 型式 — 呼び
HRGEA1.0 — GE

Delivery 出荷日: 3 日 目出荷

Price 価格: 数量スライド価格

| 数量区分 | 標準対応 | 個別対応 |
|------|------|------|
| 数量 | 1~10 | 11~ |
| 値引率 | 標準単価 | お見積り |
| 出荷日 | 通常 | — |

④表示数量超えはWOSにてご確認ください。