

SMALL HEXAGONAL POSTS -BOTH SIDES FEMALE THREAE TYPE / ONE SIDE MALE THREAD TYPE-

# 小径六角支柱

一両端めねじ/片端おねじ片端めねじ



CADデータフォルダ名: 31\_Posts

■特長: 狭い場合や省スペース化したい箇所に使用いただけます。

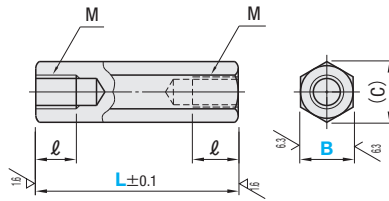
## ■小径六角支柱



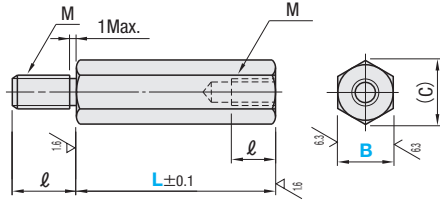
RoHS 10

Type		材質	表面処理
両端めねじ	片端おねじ片端めねじ	一般構造用鋼 又はSUM材	四三酸化鉄皮膜
BSLCB	BSLCG		無電解ニッケルメッキ
PSLCB	PSLCG	SUS303	-
SLCB	SLCG		-

・両端めねじ



・片端おねじ片端めねじ



25 / ( 6.3 / 1.6 )

型式		L 選択										M	ℓ	(C)						
Type	B																			
両端めねじ	片端おねじ片端めねじ	*4	5	6	7	8	9	10	15	20	M2	5	4.6							
BSLCB	BSLCG	*5	5	6	8	9	10	15	20	M2.6	5	5.8								
PSLCB	PSLCG	5.5	5	6	7	8	9	10	11	12	13	14	15	16	17	18	20	M3	6	6.3
SLCB	SLCG																			

\*B寸4・5はSLCB・SLCGのみ適用となります。④四三酸化鉄皮膜品、無電解ニッケルメッキ品には防錆油が付きま。

①両端めねじL≤M×6の場合、下穴が貫通になることがあります。

②片端おねじ片端めねじはL寸5の場合めねじℓ寸が3、L寸6の場合めねじℓ寸は4になります。



Order 注文例

型式	-	L
BSLCB 5.5	-	12
SLCG 5	-	20



Delivery 出荷日



在庫品

翌日出荷 P.133

⑤ご希望によりPM6:00迄、当日出荷受付致します。



Price 価格

■数量別出荷日 (⑥1円未満切り捨て) P.133

数量区分	標準対応		個別対応
	小口	大口	
数量	1~100	101~	
出荷日	通常	お見積り	

⑥表示数量超えはWOSにてご確認ください。

## ■両端めねじ

型式		L	数量		
Type	B		¥基準単価	¥スライド単価	
				1~29	30~49
一般構造用鋼またはSUM材 四三酸化鉄皮膜 BSLCB	5.5	5~12	240	140	30
		13~20	250	150	40
一般構造用鋼またはSUM材 無電解ニッケルメッキ PSLCB	5.5	5~12	250	140	30
		13~20	260	150	40
SUS303 SLCB	4	5~10	270	170	60
		15・20	300	180	70
	5	5~10	290	170	60
		15・20	320	190	70
	5.5	5~12	300	180	70
		13~20	350	210	80

⑥表示数量超えはWOSにてご確認ください。

## ■片端おねじ片端めねじ

型式		L	数量		
Type	B		¥基準単価	¥スライド単価	
				1~29	30~49
一般構造用鋼またはSUM材 四三酸化鉄皮膜 BSLCG	5.5	5~12	250	150	30
		13~20	260	160	40
一般構造用鋼またはSUM材 無電解ニッケルメッキ PSLCG	5.5	5~12	270	150	30
		13~20	280	160	40
SUS303 SLCG	4	5~10	290	170	60
		15・20	320	190	70
	5	5~10	320	190	70
		15・20	330	200	70
	5.5	5~12	330	200	70
		13~20	360	210	80

⑥表示数量超えはWOSにてご確認ください。

③1 規格・仕様変更