

規格追加
赤字表示

STRUT CLAMPS -CROSS TYPE / VARIOUS HOLE, CROSS TYPE-

支柱クランプ

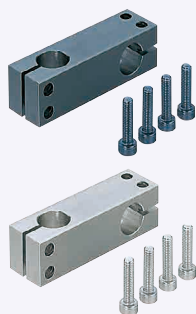
—同径直交穴ピッチ選択/異径直交穴ピッチ選択—

ステンレス・めっき品
脱脂洗浄サービス
対応品詳細は下記URLへ
http://fa.misumi.jp

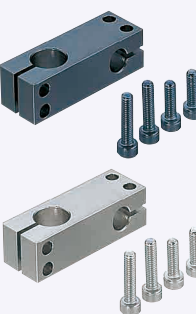
CADデータフォルダ名: 31_Posts

■特長: 2本のスタンド用支柱の軸間ピッチを選択可能です。

■同径直交穴ピッチ選択



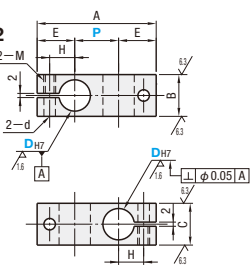
■異径直交穴ピッチ選択



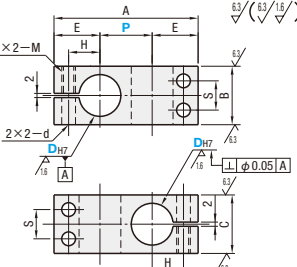
Type		材質	表面処理	付属品
同径直交	異径直交			
KMKC	KMKD	一般 構造用鋼	四三酸化鉄皮膜	六角穴付ボルト
MMKC	MMKD		無電解ニッケルメッキ	六角穴付ボルト(ステンレス)
AMKC	AMKD	アルミ合金	黒アルマイト	六角穴付ボルト
HMKC	HMKD		白アルマイト	六角穴付ボルト(ステンレス)
SMKC	SMKD	SUS304	—	六角穴付ボルト(ステンレス)

◎四三酸化鉄皮膜と黒アルマイト品にはCBボルト、その他にはSCBボルトが付ききます。

同径直交
D=6~12

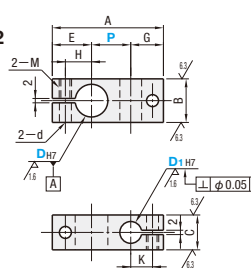


D=15~35

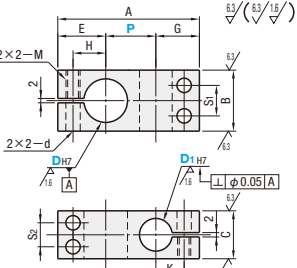


・P寸法公差: JIS B 0405 中級 (P2494参照)

異径直交
D=8~12



D=15~35



・P寸法公差: JIS B 0405 中級 (P2494参照)

RoHS10

■同径直交穴ピッチ選択

Type	型式	D _{H7}	P 選択				A	B	C	E	H	S	M	d
			10	15	20	25								
KMKC MMKC AMKC HMKC SMKC	6	+0.012 0	10	15	20	A=P+(2×E)	10	10	12	7	—	M4	4.5	
	8	+0.015 0	10	15	20		12	12	14	8	—	M4		
	10	0	15	20	25		16	16	15	9	—	M5		
	12	+0.018 0	20	25	30	22	22	18	12	11	—	M6	6.6	
	15	0	25	30	40	28	28	22	15	14	—	M6		
	20	+0.021 0	30	40	50	32	32	25	18	16	—	M8	9	
	25	0	40	50	75	40	40	29	21	20	—	M8		
30	+0.025 0	50	75	100	45	45	32	24	24	—	M8			
35	+0.025 0	50	75	100	50	75	100	150	—	—	—	—		

◎サイズの有無は価格表にてご確認ください。◎D_{H7}公差、直角度はスリット加工前の公差です。
◎かん合する軸公差は、g6・f8をお奨めします。また締付にあたってはロングレンチのご使用をお奨めします。

■異径直交穴ピッチ選択

Type	型式	D _{1H7}	D _{2H7}	P 選択				A	B	C	E	G	H	K	S ₁	S ₂	M	d
				10	15	20	25											
KMKD MMKD AMKD HMKD SMKD	8	+0.015 0	6	+0.012 0	10	15	20	A=P+E+G	12	9	13	12	8	7	—	—	M4	4.5
	10	0	8	+0.015 0	15	20	25		16	12	15	14	9	8	—	—	M5	
	12	+0.018 0	10	0	20	25	30		22	18	18	15	12	10	11	9	—	M6
	15	0	15	+0.018 0	25	30	40	28	22	22	20	15	13	14	11	—	M6	6.6
	20	+0.021 0	20	+0.021 0	30	40	50	32	25	20	18	13	16	14	—	M8		
	25	0	25	+0.021 0	40	50	75	40	30	29	24	21	16	20	15	—	M8	
	30	+0.025 0	30	0	50	75	100	45	35	32	27	24	19	24	20	—	M8	
35	+0.025 0	50	0	50	75	100	50	75	100	150	—	—	—	—	—	—		

◎SMKDはD寸法30までの規格です。◎AMKD、HMKD、SMKDにD寸法8はありません。◎D_{H7}、D_{1H7}公差、直角度はスリット加工前の公差です。
◎かん合する軸公差は、g6・f8をお奨めします。また締付にあたってはロングレンチのご使用をお奨めします。



Order 注文例
型式 KMKC10 - D1 - P
MMKD20 - 15 - 30

Delivery 3 日日出荷
出荷日

※送料別
ストックA 当日出荷 1,000円/本 正午迄
ストックA 翌日出荷 500円/本 PM 6:00迄
◎ストックAは3本以上で1明細行当たり一律1,350円



Price 価格

数量区分	標準対応			備考対応
	小口	大口	大口	
数量	1~4	5~12	13~19	20~30
割引率	基準単価	5%	10%	18%
出荷日	通常			お見積り

◎表示数量超えはWOSにてご確認ください。

■付属ボルト

D	¥基準単価									
	同径直交					異径直交				
	KMKC	MMKC	AMKC	HMKC	SMKC	KMKD	MMKD	AMKD	HMKD	SMKD
6	1,350	1,510	—	—	—	—	—	—	—	—
8	1,180	1,310	1,310	1,310	1,790	1,610	1,780	—	—	—
10	1,390	1,530	1,530	1,530	2,100	1,390	1,530	1,530	1,530	2,100
12	1,630	1,810	1,810	1,810	2,470	1,630	1,810	1,810	1,810	2,470
15	1,940	2,160	2,160	2,160	2,940	1,940	2,160	2,160	2,160	2,940
20	2,340	2,590	2,590	2,590	3,710	2,340	2,590	2,590	2,590	3,710
25	2,830	3,140	3,140	3,140	5,070	2,830	3,140	3,140	3,140	5,070
30	3,530	3,910	3,910	3,910	—	3,530	3,910	3,910	3,910	8,460
35	4,350	4,810	—	—	—	4,350	4,810	4,810	4,810	—

D	付属ボルト	
	同径直交	異径直交
6	M4-10 2本	—
8	M5-12 2本	M4-8・M4-12 各1本
10	M5-15 2本	M5-12・M5-10 各1本
12	M5-15 2本	M5-20 2本
15	M5-20 4本	M5-20・M5-15 各2本
20	M6-25 4本	M6-25・M6-20 各2本
25	M6-30 4本	M6-30・M6-25 各2本
30	M8-35 4本	M8-35・M8-30 各2本
35	M8-40 4本	M8-40・M8-35 各2本