

規格追加
赤文字表示

STRUT CLAMPS -CROSS TYPE SEPARATE / T CROSS TYPE SEPARATE-

支柱クランプ

—同径直交セパレート/異径直交セパレート/同径T字直交セパレート—

ステンレス・めっき品
脱脂洗浄サービス
対応詳細は下記URLへ
<http://fa.misumi.jp>

CADデータフォルダ名: 31_Posts

■特長: 構造物に組み込まれたスタンド用支柱に、あとから取付けることが可能です。

■同径直交セパレート

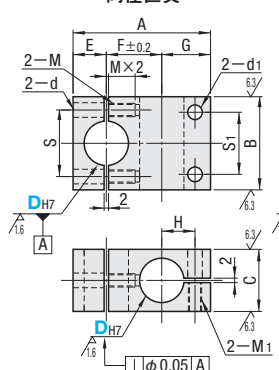


Type		材質	S表面処理	A付属品
同径直交	異径直交	SS400	四三酸化鉄皮膜	六角穴付ボルト
KSBC	KSLC			
MSBC	MSLC		無電解ニッケルメッキ	六角穴付ボルト(ステンレス)
ASBC	ASLC	A6063	黒アルマイト	六角穴付ボルト
SSBC	SSLC	SUS304	—	六角穴付ボルト(ステンレス)

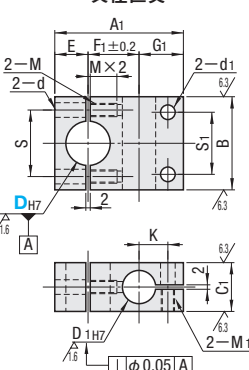
Ⓢ四三酸化鉄皮膜と黒アルマイト品にはCBボルト、その他にはSCBボルトが付きます。

6.3 / (6.3 / 1.6)

同径直交



異径直交



■異径直交セパレート

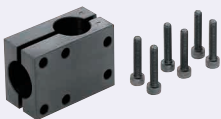


RoHS 10

型式		A	A1	B	C	C1	D1H7	E	F	F1	G	H	K	S	d	M	S1	d1	M1
同径直交	DH7	8	34	—	12	—	—	8	13	—	13	—	8	—	16	—	15	4.5	M4
KSBC	0	10	37	35	—	—	—	10	15	14	14	13	9	8	17	4.5	M4	16	
MSBC	0	12	42	41	28	16	16	10	17	16	15	10	9	8	20	18	5.5	M5	
ASBC	0	15	51	45	32	22	18	12	21	18	18	15	12	9	23	5.5	M5	22	
SSBC	0	20	62	58	40	28	22	15	25	23	22	15	13	29	6.6	M6	28	6.6	
異径直交 (D≥10)	0	25	76	66	45	32	25	18	33	28	25	20	18	34	6.6	M6	30	9	
KSLC	0	30	89	79	60	40	30	20	37	32	29	24	21	44	9	M8	40	9	
MSLC	0	35	101	92	65	45	35	25	43	39	32	27	24	50	9	M8	45	9	
ASLC	0																		
SSLC	0																		

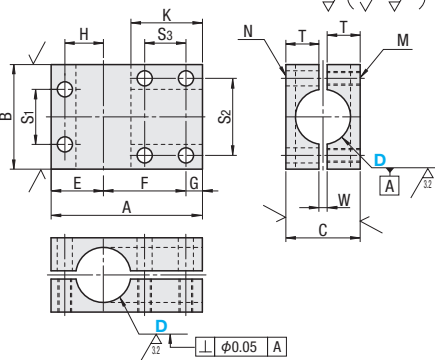
Ⓢサイズの有無は価格表にてご確認ください。Ⓢ異径直交タイプはD寸法10以上の規格です。
ⓈDH7、D1H7公差、直角度はスリット加工前の公差です。
ⓈD1部にかん合する軸の公差はg6・f8をお奨めします。

■同径T字直交セパレート



Type	材質	S表面処理	A付属品
KLTTs	SS400	四三酸化鉄皮膜	六角穴付ボルト
MLTTs		無電解ニッケルメッキ	
ALTTs	A6063	黒アルマイト	
HLTTs		白アルマイト	
SLTTs	SUS304	—	

6.3 / (6.3 / 3.2)



RoHS 10

型式		A	B	C	E	F	G	H	K	M	N	S1	S2	S3	T	W
同径直交	D	10	35	25	17	14	13	8	9	16	—	15	16.5	—	8	1
KLTTs	0	12	40	32	19	15	16	9	10	19	—	16	20	—	9	1
MLTTs	0	15	50	32	22	16	28	11	26.5	—	18	22	28	—	10	2
ALTTs	0	20	55	38	27	19	30	14	26	—	20	28	32	—	12	2
HLTTs	0	25	65	44	35	27	37	17	30.5	—	22	34	40	—	16	3
SLTTs	0	30	75	50	41	25	44	20	35	—	26	40	50	—	19	3

Ⓢ直角度はスリット加工前の公差です。Ⓢサイズの有無は価格表にてご確認ください。
Ⓢかん合する軸公差は、g6・f8をお奨めします。また締付にあたってはロングレンチのご使用をお奨めします。



型式
MSLCS15
MSLC30



Delivery 3 在 庫 品 翌日出荷 〓 P133
Ⓢご希望によりPM6:00迄、当日出荷受付致します。

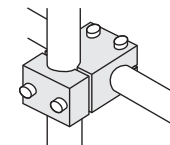


Price 数量スライド価格 (Ⓢ1円未満切り捨て) P133
数量区分 標準対応 個別対応
数量 1~4 5~12 13~19 20~30 31~
値引率 基準単価 5% 10% 18% お見積り
Ⓢ表示数量超えはWOSにてご確認ください。



Alteration 型式 — (ALW)
ASBC15 — ALW
8 目 出 荷

Alteration	Code	Spec.	¥/1Code
白アルマイト	ALW	ASBC, ASLCの黒アルマイトを白に変更します。 ⓈASBC, ASLCに適用 Ⓢステンレスボルト付属	400



■付属ボルト

D	付属ボルト
8	M4-15 2本・M4-10 2本
10	M4-15 2本・M5-15 2本
12	M4-18 2本・M5-15 2本
15	M5-20 2本・M5-20 2本
20	M6-25 2本・M6-25 2本
25	M6-30 2本・M6-25 2本
30	M8-35 2本・M8-35 2本
35	M8-40 2本・M8-40 2本

Ⓢ異径直交タイプに付属のD1側ボルトは表記より短いものになります。

D	¥基準単価				異径直交			
	同径直交	MSBC	ASBC	SSBC	KSLC	MSLC	ASLC	SSLC
8	3,040	3,350	3,350	4,620	—	—	—	—
10	3,400	3,750	3,750	4,900	3,590	—	3,930	4,900
12	3,720	4,130	4,130	5,420	3,920	4,350	4,350	5,420
15	4,280	4,760	4,760	6,250	4,510	5,010	5,010	6,250
20	4,940	5,470	5,470	7,200	5,180	5,780	5,780	7,200
25	5,680	6,300	6,300	8,280	5,960	6,640	6,640	8,400
30	6,530	7,260	7,260	9,530	6,860	7,630	7,630	9,530
35	7,520	8,360	—	—	7,890	8,790	8,790	10,960



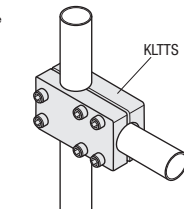
型式
KLTTs15



Delivery 3 目 出 荷
ⓈストークA 翌日出荷 500円/1本 PM 6:00迄 〓 P134
Ⓢ3本以上で1明細行当たり一律1,350円

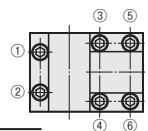


Price 数量スライド価格 (Ⓢ1円未満切り捨て) P133
数量区分 標準対応 個別対応
数量 1~4 5~12 13~19 20~30 31~
値引率 基準単価 5% 10% 18% お見積り
Ⓢ表示数量超えはWOSにてご確認ください。



ⓈOne Point

①~⑥の順に仮締めした後、本締めしてください。
(先に一方の軸を本締めにより固定した場合、もう一方の軸の締付がうまくいかない恐れがあります。)



■付属ボルト

D	KLTTs	MLTTs	HLTTs	SLTTs
10	CB5-16	4本	SCB5-16	4本
12	CB5-18	4本	SCB5-18	4本
15	CB5-20	6本	SCB5-20	6本
20	CB5-25	6本	SCB5-25	6本
25	CB5-30	6本	SCB5-30	6本
30	CB5-35	6本	SCB5-35	6本