



HI TEMPERATURE INSULATOR WASHERS / COLLARS

断熱材ワッシャ/カラー

🔴カタログ規格外品はこちら P.137

🔴CADデータフォルダ名: 33_Washers

■断熱だけでなく絶縁にも優れた材質です。

🔴材質はP.1741のHIPLAと同じです。

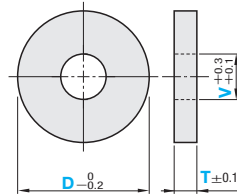


RoHS10

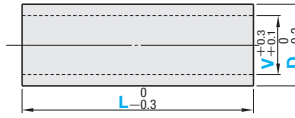
Type	材質
ワッシャ	DJW
カラー	DJC
ツバ付カラー	DJB

断熱材
主基材: ガラス繊維
主材料: ケイ酸系バインダ

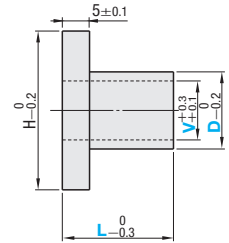
ワッシャ



カラー



ツバ付カラー



■ワッシャ (断熱材)

型式	V 選択			T 選択	¥基準単価	
Type	D					
DJW	10	3	4	5	3.5	490
	12	4	5	6	3.5	550
	16	5	6	8	3.5	630
	20	5	6	8	3.5	730
	25	5	6	8	10	3.5
30		10	12	3.5	970	

■カラー (断熱材)

型式	V 選択			L	¥基準単価				
Type	D				L10	L20	L30		
DJC	8	3	4	5	10	720	1,040	1,350	
	10	4	5	6		840	1,250	1,650	
	12	4	5	6		8	900	1,430	1,950
	16	5	6	8		20	1,320	2,390	3,450
	20	5	6	8		10	1,680	2,790	3,900
25	5	6	8	10	30	2,120	3,270	4,440	

■ツバ付カラー (断熱材)

型式	D 選択		L 選択	H	¥基準単価			
Type	V				L10	L15	L20	
DJB	3	8	10	12	1,920	—	—	
	4	8	10	14	2,160	2,400	—	
	5	10	12	15	2,280	2,520	2,760	
	6	10	12	15	20	2,880	3,120	3,600
	8	12	10	15	20	3,360	3,600	4,200
10	20	10	15	20	30	4,200	4,680	5,400



Order 注文例

型式	-	V	-	T
DJW10	-	3	-	5
型式	-	V	-	L
DJC8	-	3	-	10
型式	-	D	-	L
DJB4	-	8	-	15



Delivery 出荷日



在庫品

翌日出荷 P.133

🔴ご希望によりPM6:00迄、当日出荷受付致します。



Price 価格

■数量スライド価格 (🔴1円未満切り捨て) P.133

数量区分	標準対応				個別対応
	小口				
数量	1~9	10~14	15~19	20~50	51~
値引率	基準単価	5%	10%	15%	お見積り

🔴表示数量超えはWOSにてご確認ください。

■断熱材の特性 (数値は参考値であり保証値ではありません。)

機械的性質等			熱的・電気的性質等		
引張強さ	MPa	108	荷重たわみ温度 (1.82MPa)	°C	400~
伸び	%	0.7	線膨張率	1/°C	2.6~3.5×10 ⁻⁵ *2
曲げ強さ	層に垂直	MPa	熱伝導率	W/m・K (cal/cm・sec・°C)	0.24 (5.7×10 ⁻⁴)
			誘電率 (1M Hz)	—	3.8
曲げ弾性率	層に垂直	MPa	誘電正接 (1M Hz)	—	0.005
圧縮強さ			層に平行	体積抵抗率	Ω・cm
	アイソット衝撃値 (ノッチ付)	J/cm	2.9	絶縁破壊強さ (貫層破壊電圧)	kV/mm
耐アーク性	sec	345	吸水率 (23°C水中×24h)	%	0.05
ロックウェル硬度	R	R113	使用雰囲気温度	°C	~400
ガラス繊維含有	—	有			
比重	—	2.0			

🔴 *1 400°Cの雰囲気中温度でもMin値を保ちます。
 🔴 *2 2.6(常温~200°C) 3.5(常温~400°C)の値です。

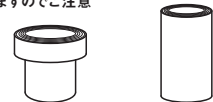
■積層方向について

ワッシャとカラーでは積層方向が異なります(下図)。そのため機械的強度が積層方向により異なります。

●ワッシャは高さ方向に積層しています。



●カラー及びツバ付カラーは径方向に積層しています。ワッシャよりも機械的強度が小さくなりますのでご注意ください。



上記はイメージです。実物とは若干異なります。

33
ワッシャ
カラー・シム