

LOW HEAD SHOULDER BOLTS -SHAFT DIAMETER TOLERANCE e9・g6・h7-

低頭ショルダーボルト

—軸径公差 e9・g6・h7—



CADデータフォルダ名: 34_Screws

■数量に応じて最大50%割引を実現しました。

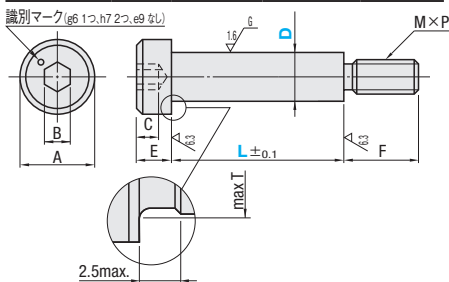
■低頭ショルダーボルト

—軸径公差 e9・g6・h7—



RoHS10

Type	D公差	材質	硬度	強度区分
LMSB	e9	SCM435	28~37HRC	9.8相当
LSMSB	e9	SUS304相当	—	A2-50
LMSBG	g6	SCM435	28~37HRC	9.8相当
LSMSBG	g6	SUS304相当	—	A2-50
LMSBH	h7	SCM435	28~37HRC	9.8相当
LSMSBH	h7	SUS304相当	—	A2-50



$$\sqrt{\left(\frac{6.3}{\sqrt{1.5}}\right)^6}$$

D公差				A	B	C	E	F	M×P	T
D	e9	g6	h7							
4				6.5					2.5×0.45	4.5
4.5	-0.020	-0.004	0	7	2.5	1.6	2	2	3×0.5	5.0
5	-0.050	-0.012	-0.012	8			2	2		5.5
5.5				9	3	2.2	2.5	6	4×0.7	6.0
6						2	2.5	7		6.5
6.5	-0.025	-0.005	0	10	4	2.5	3	9	5×0.8	7.0
8	-0.061	-0.014	-0.015	13	5	3	4	9	6×1.0	8.7
10				16	6	4	5	12	8×1.25	10.8

型式 Type	D	L (g6・h7公差は*がついたサイズのみになります)	LMSB		LSMSB		LMSBG		LSMSBG		LMSBH		LSMSBH	
			¥基準 単価	¥スライド 単価	¥基準 単価	¥スライド 単価	¥基準 単価	¥スライド 単価	¥基準 単価	¥スライド 単価	¥基準 単価	¥スライド 単価		
			1~9本	10~100本	1~9本	10~100本	1~9本	10~100本	1~9本	10~100本	1~9本	10~100本	1~9本	10~100本
LMSB	4	*10 *15 *20	730	500	900	620	750	510	920	630	740	505	910	625
LSMSB	4.5	*10 *15 *20 25 30 35 40	620	430	860	600	640	440	880	610	630	435	870	605
LMSBG	5	*10 *15 *20 *25	740	505	930	645	760	515	950	655	750	510	940	650
LSMSBG	5.5	*10 *15 *20 *25 30 35 40	660	450	900	620	680	460	920	630	670	455	910	625
LMSBH	6	*10 *15 *20 *25	750	510	950	655	770	520	970	665	760	515	960	660
LSMSBH	6.5	*10 *15 *20 *25 30 35 40	680	465	940	650	700	475	960	660	690	470	950	655
	8	*10 *15 *20 *25 30 35 40	700	480	970	670	720	490	990	680	710	485	980	675
	10	*10 *15 *20 *25 30 35 40	730	500	1,000	700	750	510	1,020	710	740	505	1,010	705



Order 注文例
型式 LMSB6.5 - L 30



Delivery 出荷日
在庫品 翌日出荷 P133
ご希望によりPM6:00迄、
当日出荷受付致します。



■数量スライド価格 (●円未満切り捨て) P.133

数量区分	標準対応			大口	
	小口	標準	大口	大口	大口
数量	1~100	101~150	151~200	201~300	301~
値引率	基準単価	40%	45%	50%	お見積り
出荷日	通常	+9日	+14日	+24日	

●表示数量超えはWOSにてご確認ください。

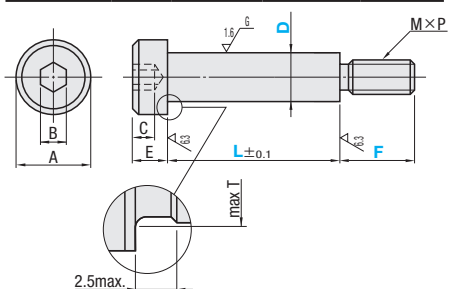
■低頭ショルダーボルト

—軸径公差 e9・g6・h7—
L・F寸指定タイプ



RoHS10

Type	D公差	材質	硬度	強度区分
FMSB	e9	SCM435	28~37HRC	9.8相当
LFMSB	e9	SUS304相当	—	A2-50
FMSBG	g6	SCM435	28~37HRC	9.8相当
LFMSBG	g6	SUS304相当	—	A2-50
FMSBH	h7	SCM435	28~37HRC	9.8相当
LFMSBH	h7	SUS304相当	—	A2-50



$$\sqrt{\left(\frac{6.3}{\sqrt{1.5}}\right)^6}$$

D公差				A	B	C	E	M×P	T	
D	e9	g6	h7							
4				6.5				2	2.5×0.45	4.5
4.5	-0.020	-0.004	0	7	2.5	1.6	2	2	3×0.5	5.0
5	-0.050	-0.012	-0.012	8			2	2		5.5
5.5				9	3	2.2	2.5	6	4×0.7	6.0
6						2	2.5	7		6.5
6.5	-0.025	-0.005	0	10	4	2.5	3	9	5×0.8	7.0
8	-0.061	-0.014	-0.015	13	5	3	4	9	6×1.0	8.7
10				16	6	4	5	12	8×1.25	10.8

型式 Type	D	L 指定0.1mm単位	F 指定1mm単位	L+F加工条件	¥基準単価					
					FMSB	FSMSB	FMSBG	FSMSBG	FMSBH	FSMSBH
FMSB	4	10~40	M ≤ F ≤ M×3	L+F ≤ 45	1,030	1,420	1,050	1,440	1,040	1,430
FSMSB	4.5	10~40		L+F ≤ 46	890	1,230	910	1,250	900	1,240
FMSBG	5	10~40		L+F ≤ 46	1,040	1,440	1,060	1,460	1,050	1,450
FSMSBG	5.5	10~40		L+F ≤ 47	940	1,280	960	1,300	950	1,290
FMSBH	6	10~40		L+F ≤ 47	1,050	1,460	1,070	1,480	1,060	1,470
FSMSBH	6.5	10~50		L+F ≤ 59	970	1,320	990	1,340	980	1,330
	8	10~60		L+F ≤ 70	990	1,370	1,010	1,390	1,000	1,380
	10	10~60		L+F ≤ 72	1,030	1,420	1,050	1,440	1,040	1,430



Order 注文例
型式 FMSB4.5 - L 30.5 - F 4



■数量スライド価格 (●円未満切り捨て) P.133

数量区分	標準対応				大口	
	小口	標準	大口	大口	大口	大口
数量	1~19	20~29	30~39	40~49	50~300	301~
値引率	基準単価	5%	10%	18%	25%	お見積り
出荷日	通常	通常	通常	通常	+4日	

●FSMSBH以外

長納期大口割(ストック)		
数量	101~300	
値引率	~50%	
出荷日	WOS	

●表示数量超えはWOSにてご確認ください。 ●ストックについては、P.135をご覧ください。 ●ご利用の方はWOSにてご確認ください。