

新商品

GAS SPRINGS -FREE ATTACHING DIRECTION TYPE-

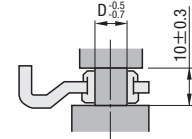
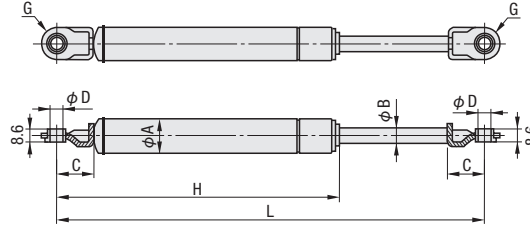
ガススプリング

-取付方向自在タイプ-



RoHS 10

GSKSF



☛使用温度：-20～60℃

部品	材質	表面処理
シリンダ	STKM11A	塗装(黒色)
ロッド	S20C	硬質クロムメッキ処理
フッシュ	ポリアセタール樹脂(白)	-
ガス	窒素ガス(N ₂)	-

型式	Type	No.	最大長 Lmax	最小長 Lmin	ストローク	ガス反力(20℃)					A	B	C	D	G	H	適合取付 ブラケット	重量 (g)	¥基準単価																	
						Lmax-10mm ストローク時		Lmax-(S) mm ストローク時																												
						N	kgf	N	kgf	(S)																										
GSKSF	14050-30	181	131	50	27	2.8	35	3.6	40	14	7	15	6.5	R8	110	GSSB6A	83	1,960																		
	85				8.7	109	11.1	82									1,960																			
	147				15.0	189	19.3	82									1,960																			
	14050-150				186	19.0	239	24.4									82	1,960																		
	14050-190				206	21.0	264	26.9									83	1,960																		
	14070-90	221	151	70	81	8.3	109	11.1	60						94		2,030																			
	14070-105				104	10.6	124	12.6	41.5						94		2,020																			
	14070-110				107	10.9	144	14.7	119						2,230																					
	14070-200	221	151	90	196	20.0	258	26.3	60						130		96	2,050																		
	14090-70	261	171	90	69	7.0	95	9.7	80						15		150	15	R8	150	GSSB6A	109	2,050													
	14090-80				79	8.1	109	11.1														108	2,050													
	14090-90				88	9.0	122	12.4														109	2,050													
	14090-150				147	15.0	203	20.7														108	2,050													
	14090-200				196	20.0	271	27.6														107	2,050													
	14100-80	281	181	100	76	7.8	106	10.8	90								20			20		8.5	R10	160	GSSB8A GSSB8B GSSB8C GSSB8D GSSB8E	114	2,080									
	14100-110				110	11.2	153	15.6				112														2,050										
	14100-200				196	20.0	273	27.8				113														2,080										
	18090-270	261	171	90	263	26.8	332	33.9	80			141								2,100																
	18100-330	281	181	100	324	33.0	411	41.9	90			149								2,140																
	18110-220	380	270	110	214	21.8	272	27.7	100			18								8				24		8.5	R10	240	GSSB8A GSSB8B GSSB8C GSSB8D GSSB8E	200	2,240					
	18150-270	475	325	150	267	27.2	348	35.5	140			295								252										2,240						
	18150-380	374	38.1	487	49.7	252	2,240																													
	22080-200	279	199	80	196	20.0	233	23.8	70			170								212										2,110						
	22080-250	246	25.1	292	29.8	215	2,130																													
	22096-400	306	210	96	392	40.0	477	48.7	86			181			230					2,150																
	22100-430	375	275	100	427	43.6	484	49.4	90			246			267					2,160																
	22142-310	472	330	142	304	31.0	348	35.5	125			301			322					2,350																
	22147-150	412	265	147	147	15.0	181	18.5	130			236			236					289								2,320								
	22147-240				240	24.5	295	30.1																						290	2,320					
	22150-350				343	35.0	406	41.4									140													319	2,360					
	22200-490	600	400	200	481	49.1	624	63.6	190								285													371	315.5	GSSB8A GSSB8B GSSB8C GSSB8D GSSB8E	424	GSSB8A GSSB8B GSSB8C GSSB8D GSSB8E	424	2,260
	22200-540				534	54.5	693	70.7																											424	2,260
	22235-150				141	14.4	177	18.1																											386	2,030
22235-250	248				25.3	311	31.7	387		2,300																										
22235-350	343				35.0	431	44.0	385		2,290																										
22235-510	507	51.7	637	65.0	389	2,340																														
22243-220	214	21.8	273	27.8	424	2,360																														
22243-480	472	48.1	603	61.5	215	424	2,360																													
22270-380	670	400	270	374	38.1	464	47.3	240	371	437	2,420																									
22270-560				553	56.4	686	70.0	441	2,420																											
22356-220				216	22.0	280	28.6	525	2,630																											
22356-350	833	476.5	356.5	345	35.2	447	45.6	350	447.5	527	2,630																									
26300-820				812	82.8	1100	112.2	275	661	2,460																										
26300-930				927	94.6	1256	128.1	275	665	2,460																										



Order
注文例

型式

GSKSF15050-150



Delivery
出荷日

3 日目出荷



Price
価格

■数量スライド価格 (1円未満切り捨て) P.133

数量区分	標準対応				個別対応
	小口	大口	大口	大口	
数量	1~9	10~14	15~19	20~50	51~
値引率	基準単価	5%	10%	18%	お見積り

☛表示数量超えはWOSにてご確認ください。

37 価格
お問い合わせ
0120-278000