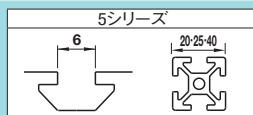


ALUMINUM BRACKETS -5 SERIES (SLOT 6mm) -

# 突起付ブラケット -1列溝用-

## -5シリーズ(溝幅6mm)アルミフレーム用-



■特長：L字接続、クロス接続どちらの場合でも接続可能な突起付ブラケットです。

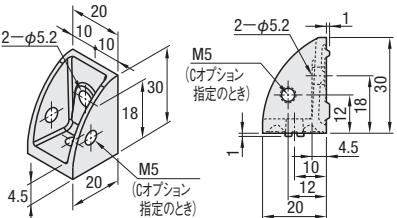
### ■突起付反転ブラケット



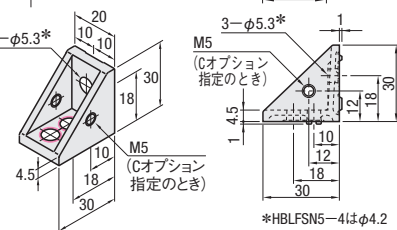
Type	材質	表面処理	
①HBLFSNF5	ADC12	-	
②HBLFSN5			
③HBLFSN5-4			
④HBLFSNB5			黒アルマイト
⑤HBLFSNM5			無電解ニッケルメッキ
⑥CHBLFSN5			焼付塗装(シルバー)

\*焼付塗装(シルバー)はクリア塗装フレームに色合いを合わせたタイプです。

●突起付反転ブラケット  
(奥行20mタイプ)  
**HBLFSNF5**



●突起付反転ブラケット  
**HBLFSN5**  
**HBLFSN5-4**  
(M4ボルト用)



**HBLFSNB5**  
(黒アルマイト)  
**HBLFSNM5**  
(無電解ニッケルメッキ)  
**CHBLFSN5**  
(焼付塗装・シルバー)

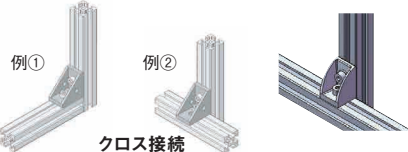
\*HBLFSN5-4はφ4.2

型式 Type	質量 (g)	適合ボルト・Tナット		許容荷重 (N)	¥基準単価 1~99コ	¥送料単価 100~200
		ボルト	Tナット			
HBLFSNF5	13	CBM5-10	HNTT5-5	2	1176	63
HBLFSN5			HNTT5-4			
HBLFSN5-4 (M4ボルト用)	15	CBM5-10	HNTT5-5	2	1176	132
HBLFSNB5* (黒アルマイト)			112			
HBLFSNM5 (無電解ニッケルメッキ)			114			
CHBLFSN5 (焼付塗装・シルバー)						108



取付方向により、下面2ヶ所の穴の一方を使用してください。  
※25角フレームはクロス接続ができません。

■HBLFSNF5を使用することでクロス接続をしてもブラケットがフレームからはみ出ることがありません。

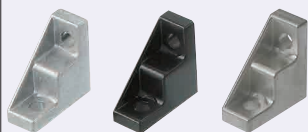


L字接続

クロス接続

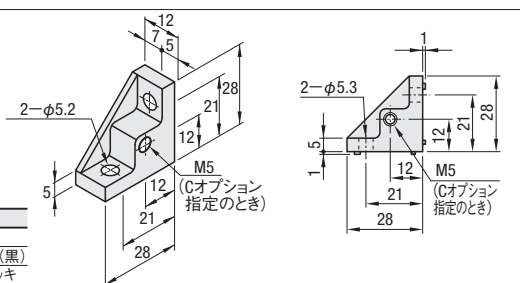
■特長：突起付ブラケットのリブが片側のタイプです。レンチを回しやすい点が特長です。

### ■片リブブラケット



**HBLFSL5**  
**HBLFSLB5**  
(カチオン電着・黒)  
**HBLFSLM5**  
(無電解ニッケルメッキ)

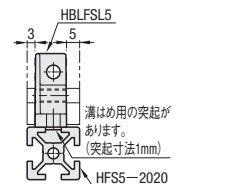
Type	材質	表面処理
HBLFSL5	ADC12	-
HBLFSLB5		カチオン電着塗装(黒)
HBLFSLM5		無電解ニッケルメッキ



型式 Type	質量 (g)	適合ボルト・Tナット		許容荷重 (N)	¥基準単価 1~99コ	¥送料単価 100~200
		ボルト	Tナット			
HBLFSL5	13	CBM5-10	HNTT5-5	2	1176	63
HBLFSLB5 (カチオン電着塗装・黒)			HNTT5-4			132
HBLFSLM5 (無電解ニッケルメッキ)						112



カバー板厚5mm、3mmの両方、フレーム面と合わせる事ができます。



■特長：長い突起にナットを突き当てる事で、面倒なナットの位置決めが不要になります。

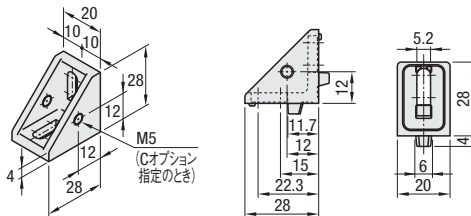
### ■ナット止ブラケット



**HBLFSR5**

- ナットの穴位置の違いに対応するため長穴になっています。
- 高い位置からナットを落とすと、突起が破損する恐れがあります。
- 座金の使用をおすすめします。(右ページ追加加工・SEC)

材質 ADC12



型式 Type	質量 (g)	適合ボルト・Tナット		許容荷重 (N)	¥基準単価 1~99コ	¥送料単価 100~200
		ボルト	Tナット			
HBLFSR5	15	CBM5-10	HNTT5-5	2	1176	132



ナットを突起に突き当たるまで押し込むとブラケットとナットの穴の位置が合い、微調整の必要がありません。  
●短めナット・HNTM、HNTAMは適用不可です。

