

BLIND JOINT PARTS

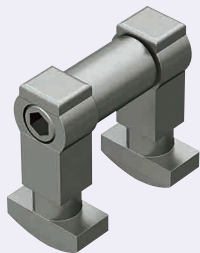
ブラインドジョイント部品

—後入れダブル・パラレルジョイントキット5シリーズ(溝幅6mm)アルミフレーム用—

◎締結方法の詳細はP652をご覧ください。
この部品を使用する際に必要な追加加工
後入れダブル パラレル
M穴追加加工 P810 L穴追加加工 P811

◎ CADデータフォルダ名: 40_Aluminum_Frames

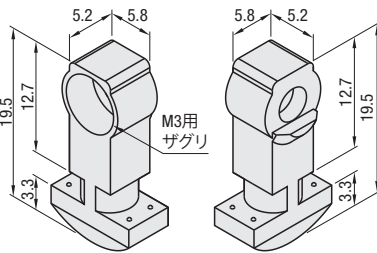
■ 後入れダブルジョイントキット



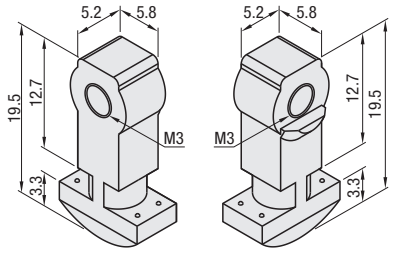
RoHS10

HPJN (後入れダブルジョイント)

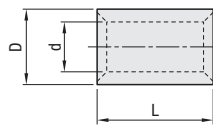
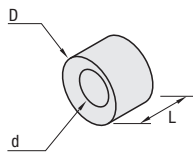
① 後入れダブルジョイントA



② 後入れダブルジョイントB



③ ジョイントパイプ



部品名	M材質	
後入れダブルジョイント (A・B)	SCS13	
ジョイントパイプ	No.5-20	SUS304相当 (焼結)
	No.5-25	SUS304相当 (焼結)
	No.5-60	SUS304
	No.5-40	SUS304
六角穴付ボルト	SUS304	

Type	No.	①後入れダブルジョイントA 個数	②後入れダブルジョイントB 個数	③ジョイントパイプ 個数	④六角穴付ボルト 個数	¥基準単価	¥スライド単価	
HPJN	5-20	後入れダブルジョイントA5	1	後入れダブルジョイントB5	1	M3×15	310	290
	5-40					M3×35	360	340
	5-60					M3×20	340	270
						M3×55	390	320

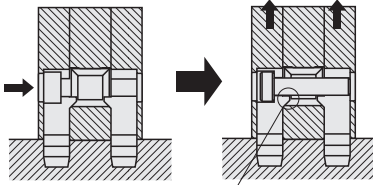
③ ジョイントパイプ

部品名	L	D	d
ジョイントパイプ5-20	8	7	4.7
ジョイントパイプ5-40	28		
ジョイントパイプ5-25	13		
ジョイントパイプ5-60	48		

◎締結方法の詳細はP651をご覧ください。

数量区分	標準対応	個別対応
数量	1~200	201~
出荷日	通常	お見積り

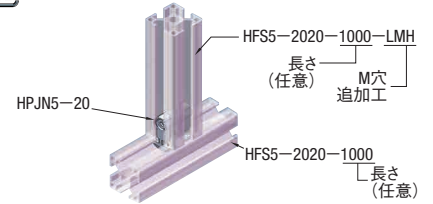
◎表示数量超えはWOSにてご確認ください。



ジョイントパイプのテーパ部分と、後入れジョイントの突起部により、上方に引っ張る力が働き、フレーム同士を締結します。

Order 注文例: HPJN5-20
Delivery 出荷日: 在産品 翌日出荷 P133
希望によりPM6:00迄、当日出荷受付致します。

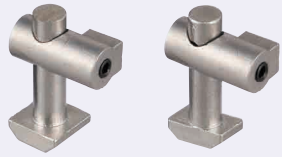
Example 使用例: フレームへの取付例



■ 特長: フレームの横並べでの接続が可能。つぎたしにも対応できる後入れタイプもご用意しました。

■ パラレルジョイントキット

—先入れタイプ— —後入れタイプ—



(参考) 本ジョイント使用時のコーナー部

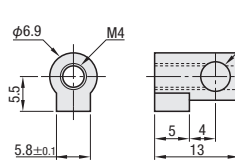


RoHS10

HLJ (パラレルジョイントキット先入れタイプ)

HALJ (パラレルジョイントキット後入れタイプ)

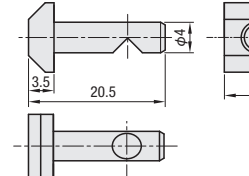
■ ジョイントガイド (部材①)



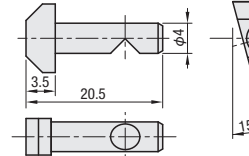
部品名	M材質	S表面処理
先入れパラレルポスト	SCS13	-
後入れパラレルポスト	SCS13	-
ジョイントガイド	SUS304	-
セットスクリュー	SCM435	黒色酸化皮膜

■ パラレルジョイント (部材②)

②-1 先入れパラレルポスト



②-2 後入れパラレルポスト



Type	No.	①②パラレルポスト 個数	③ジョイントガイド 個数	④セットスクリュー 個数	¥基準単価	¥スライド単価
HLJ (先入れタイプ)	5	先入れパラレルポスト5	5	1	360	310
HALJ (後入れタイプ)						

対応フレームNo.	【例外】使用不可なフレーム
5-2020 ¹⁾ 5-2040 5-2060 5-2080	*1HFSH、HFSCLはL穴加工不可の為使用できません。
5-4040 5-4060 5-4080	

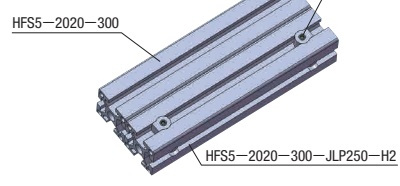
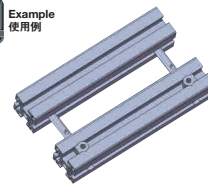
◎締結方法の詳細はP657をご覧ください。

Order 注文例: HLJ5
Delivery 出荷日: 在産品 翌日出荷 P133
希望によりPM6:00迄、当日出荷受付致します。

Example 使用例

数量区分	標準対応	個別対応
数量	1~120	121~
出荷日	通常	お見積り

◎表示数量超えはWOSにてご確認ください。



40 アルミフレーム フレームカラーフレーム