

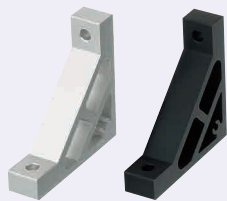
ALUMINUM BRACKETS -6 SERIES (SLOT 8mm)-

押出型ブラケット -1列溝用-

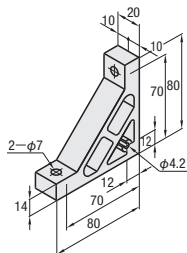
-6シリーズ(溝幅8mm)アルミフレーム用-

■特長：HBLTS6(P632)に比べ、ボルトの本数が同じでより強固に接続できます。

■極厚型ブラケット



HBLUS6
HBLUSB6
(黒アルマイト)



Type	M材質	S表面処理
HBLUS6	A6N01SS-T5	アルマイト処理
HBLUSB6		黒アルマイト

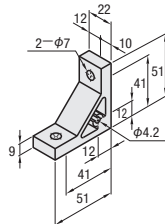
型式 Type	質量 (g)	適合ボルト・Tナット				許容荷重 (N)	¥基準単価	¥スライド単価
		ボルト	個数	Tナット	個数			
HBLUS6 HBLUSB6* (黒アルマイト)	101	CBM6-20	2	HNTT6-6	2	1176	1~99コ 464	100~200 441
							563	535

■特長：穴位置が偏心しており、カバー取付用タップを利用する際に、板厚3mm、5mmのプレートをフレーム面と合わせて取付可能です。

■偏心ブラケット

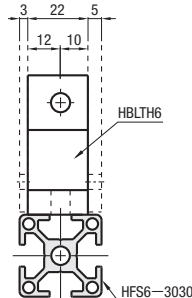


HBLTH6



EX Example
使用例

⚠️カバー板厚3mm・5mmを取付けた場合にフレーム面と合わせることができます。



M材質 A6N01SS-T5
S表面処理 アルマイト処理

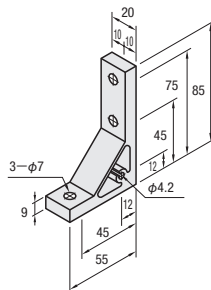
型式 Type	質量 (g)	適合ボルト・Tナット				許容荷重 (N)	¥基準単価	¥スライド単価
		ボルト	個数	Tナット	個数			
HBLTH6	44	CBM6-15	2	HNTT6-6	2	1176	1~99コ 195	100~200 185

■特長：押出型ブラケットの不等辺タイプです。強度が必要でフレームの間隔が狭いところに有効です。

■不等辺ブラケット

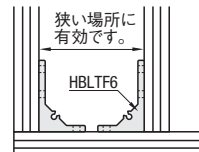


HBLTF6



M材質 A6N01SS-T5
S表面処理 アルマイト処理

EX Example
使用例



型式 Type	質量 (g)	適合ボルト・Tナット				許容荷重 (N)	¥基準単価	¥スライド単価
		ボルト	個数	Tナット	個数			
HBLTF6	62	CBM6-15	3	HNTT6-6	3	1470	1~99コ 260	100~200 250