

BLIND JOINT PARTS

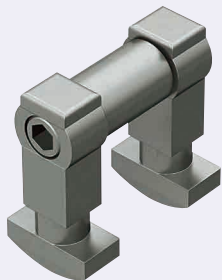
ブラインドジョイント部品

—後入れダブルジョイントキット6シリーズ(溝幅8mm)アルミフレーム用—

この部品を使用する際に
必要な追加加工

M穴追加加工
P810

■後入れダブルジョイントキット

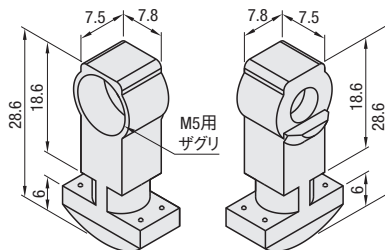


RoHS10

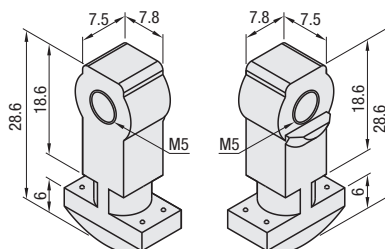
部品名		材質
後入れダブルジョイント (A・B)		SCS13
ジョイントパイプ	No.6-30	SUS304相当 (焼結)
	No.6-50	
	No.6-90	
	No.6-100	
	No.6-120	
六角穴付ボルト		SUS304

HPJN (後入れダブルジョイント)

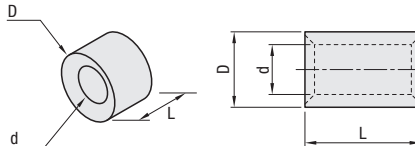
①後入れダブルジョイントA



②後入れダブルジョイントB



③ジョイントパイプ

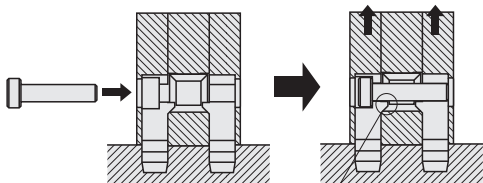


型式		付属品				¥基準単価	¥スライド単価	
Type	No.	①後入れダブルジョイントA 個数	②後入れダブルジョイントB 個数	③ジョイントパイプ 個数	④六角穴付ボルト 個数	1~19コ	20~200	
HPJN	6-30	後入れダブルジョイント A6 1	後入れダブルジョイント B6 1	ジョイントパイプ6-30	1	M5×22	390	
	6-60			ジョイントパイプ6-60			M5×50	460
	6-50			ジョイントパイプ6-50			M5×40	440
	6-90			ジョイントパイプ6-90			M5×80	510
	6-100			ジョイントパイプ6-100			M5×90	530
	6-120			ジョイントパイプ6-120			M5×110	628

③ジョイントパイプ

部品名	L	D	d
ジョイントパイプ6-30	12	11	7
ジョイントパイプ6-60	42		
ジョイントパイプ6-50	32		
ジョイントパイプ6-90	72		
ジョイントパイプ6-100	82		
ジョイントパイプ6-120	102		

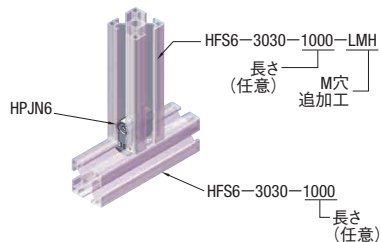
後入れダブルジョイントキット	対応フレームNo.	【例外】使用不可なフレーム
HPJN6-30	6-3030	溝のない面へは使用できません。
HPJN6-60	6-3060 6-6060	
HPJN6-50	6-5050 6-50100	
HPJN6-90	6-3090 6-6090	
HPJN6-100	6-50100 6-100100	
HPJN6-120	6-30120 6-60120	



ジョイントパイプのテーパ部分と、後入れジョイントの突起部により、上方に引っ張る力が働き、フレーム同士を締結します。



・フレームへの取付例



Order
注文例

型式
HPJN6-30



Delivery
出荷日



在庫品

翌日出荷 P.133

◎ご希望によりPM6:00迄、当日出荷受付致します。

数量区分	標準対応	
	小口	大口
数量	1~200	201~
出荷日	通常	お見積り

◎表示数量超えはWOSにてご確認ください。