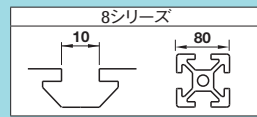


ALUMINUM BRACKETS -8 SERIES (SLOT 10mm) -

# 押出型ブラケット-2列溝用-

-8シリーズ(溝幅10mm)アルミフレーム用-



CADデータフォルダ名: 40\_Aluminum\_Frames

■特長: 2列溝タイプのフレーム(HFS8-8080等)を1つで接続可能なブラケットです。

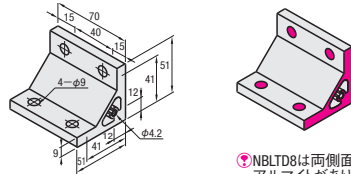
### ■厚型ブラケット



**NBLTD8**  
**HBLTD8**  
**HBLTD8B**  
(黒アルマイト)  
**CHBLTD8**  
(クリア塗装)

Type	M材質	S表面処理
NBLTD8	A6063S-T5	アルマイト処理
HBLTD8	A6063S-T5	アルマイト処理
HBLTD8B	A6N01SS-T5	黒アルマイト
CHBLTD8	A6063S-T5	アルマイト処理

型式	質量 (g)	適合ボルト・ナット		許容荷重 (N)	¥基準単価	¥スライド単価		
		ボルト 個数	Tナット 個数					
NBLTD8	154	CBM8-20	4	HNTT8-8	4	3087	1~99コ	100~200
HBLTD8							240	220
HBLTD8B*							271	258
CHBLTD8							360	342
							350	332



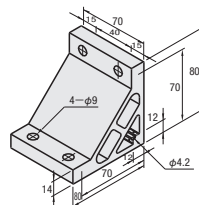
●NBLTD8は両側面及びボルト穴にアルマイトがありません。

■特長: HBLTD8(P694)に比べ、ボルトの本数が同じでより強固に接続できます。

### ■極厚型ブラケット



HBLUD8



M材質 A6N01SS-T5  
S表面処理 アルマイト処理

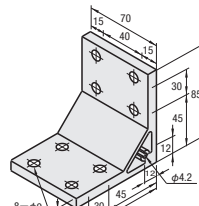
型式	質量 (g)	適合ボルト・Tナット		許容荷重 (N)	¥基準単価	¥スライド単価		
		ボルト 個数	Tナット 個数					
HBLUD8	380	CBM8-25	4	HNTT8-8	4	3920	612	582

■特長: 1面に取付穴が4個ついた2列溝用ブラケットです。フレームをより強固に接続できます。

### ■厚型ブラケット



HBLTDW8

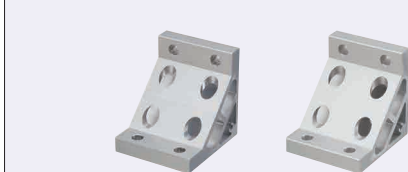


M材質 A6N01SS-T5  
S表面処理 アルマイト処理

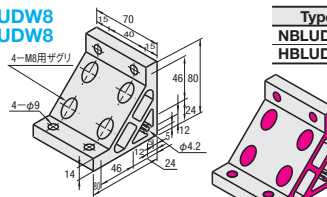
型式	質量 (g)	適合ボルト・Tナット		許容荷重 (N)	¥基準単価	¥スライド単価		
		ボルト 個数	Tナット 個数					
HBLTDW8	267	CBM8-20	8	HNTT8-8	8	4410	509	484

■特長: HBLTDW8(P694)に比べ、ボルトの本数が同じでより強固に接続できます。

### ■極厚型ブラケット



**NBLUDW8**  
**HBLUDW8**



Type	M材質	S表面処理
NBLUDW8	A6063S-T5	アルマイト処理
HBLUDW8	A6N01SS-T5	アルマイト処理

●NBLUDW8は両側面及びボルト穴にアルマイトがありません。

型式	質量 (g)	適合ボルト・Tナット		許容荷重 (N)	¥基準単価	¥スライド単価		
		ボルト 個数	Tナット 個数					
NBLUDW8	332	CBM8-15	4	HNTT8-8	8	5586	790	750
HBLUDW8	332	CBM8-25	4	HNTT8-8	8	5586	879	836

●ボルトとナットをセットでご注文の場合は、「追加工[適用ボルトナットをセット]」をご確認ください。

Alterations	Code	Spec.	適用ブラケット		¥/1Code
			NBLTD8	HBLTD8	
C	C	ブラケットに、カバー取付け用のタップ加工をします。(両面M5深さ15mm)(取付け用ネジP798 HCBM)	NBLTD8	HBLTD8	30
			CHBLTD8		50
			HBLTDW8	HBLUDW8	HBLUDW8

Alterations	Code	Spec.	適用ブラケット		¥/1Code
			NBLTD8	HBLTD8	
C	C	ブラケットに、カバー取付け用のタップ加工をします。(両面M5深さ15mm)(取付け用ネジP798 HCBM)	NBLTD8	HBLTD8	30
			CHBLTD8		50
			HBLTDW8	HBLUDW8	HBLUDW8

Alterations	Code	Spec.	適用ブラケット		¥/1Code
			NBLTD8	HBLTD8	
C	C	ブラケットに、カバー取付け用のタップ加工をします。(両面M5深さ15mm)(取付け用ネジP798 HCBM)	NBLTD8	HBLTD8	30
			CHBLTD8		50
			HBLTDW8	HBLUDW8	HBLUDW8

Alterations	Code	Spec.	適用ブラケット	¥/1Code
適用ボルトナットをセット	SET (ステンレス) SSET (ステンレス) SEU (先入れ(ボルト)後入れ(ナット)) SSU (先入れ(ボルト)後入れ(ナット)) SEP (先入れ(ボルト)後入れ(ナット)) SSP (先入れ(ボルト)後入れ(ナット)) SEC (合金線径(ボルト)ナット)	ブラケットをフレームに取付ける適用ボルト・ナットをセットにします。(ブラケット価格に加算します) (例)HBLTD8指定時 ボルト 4 ナット 4 Code 型式 個数 型式 個数 SET CBM8-20 HNTT8-8 SSET S28-20 HNTT8-8 SEU CBM8-20 HNTT8-8 SSU S28-20 HNTT8-8 SEP CBM8-20 HNTT8-8 SSP S28-20 HNTT8-8 SEC H2820-24 HNTT8-8	適用ブラケット	SET SSET SEU SSU SEP SSP SEC
			NBLTD8	224 224 276 388 276 304 360
			HBLTD8	
			HBLTD8B	272 - 324 - 324 - -
			CHBLTD8	224 240 276 404 276 320 360
			HBLTDW8	460 488 564 816 564 648 732
			HBLUD8	228 228 280 392 280 308 356
			HBLUDW8	444 484 548 812 548 644 -

●黒アルマイトブラケットのボルトはP795HCBMTB(三価クロメート黒)になります。  
●黒アルマイトブラケット以外で-SET,-SEU,-SEP指定時は、付属ボルトがRoHS非対応品となります。

40  
アルミフレーム  
フレーム用ブラケット