

FOOT JACK BOLTS

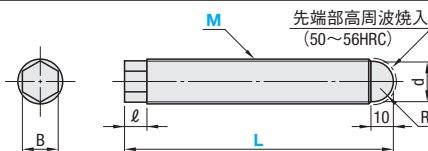
SHEETING PLATES

フットジャッキボルト/シーティングプレート

ー丸型・角型・厚型ー

CADデータフォルダ名: 47_Casters

■先端球面六角面取り

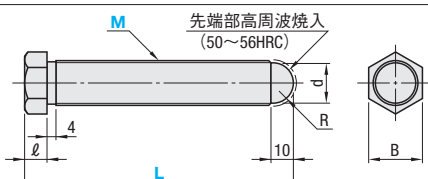


細目

Type	L寸固定	L寸選択	M 材質	H 硬度 (先端高周波焼入)	S 表面処理
FJKMR	—	—	S45C	50~56HRC	三価クロメート

型式	Type	M (×P)	L	d	R	ℓ	B	耐荷重 (kN)	質量 (g)	¥基準単価
FJKMR		16 (×1.5)	100	14	7	10	13	44.0	150	470
		20 (×1.5)		18	9		16	68.6	250	570
		24 (×1.5)		20	10		18	98.8	300	700

■先端球面ボルト頭

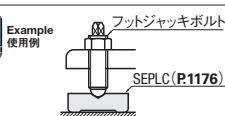
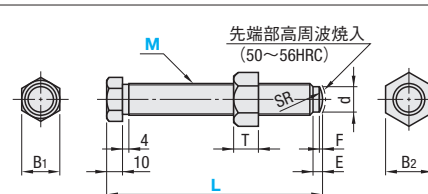


細目

Type	L寸固定	L寸選択	M 材質	H 硬度 (先端高周波焼入)	S 表面処理
FJKMB	—	—	S45C	50~56HRC	三価クロメート

型式	Type	M (×P)	L	d	R	ℓ	B	耐荷重 (kN)	質量 (g)	¥基準単価
FJKMB		16 (×1.5)	100	14	7	10	21	44.0	150	560
		20 (×1.5)		18	9		24	68.6	250	670
		24 (×1.5)		20	10		27	98.8	300	870

■先端SRボルト頭



並目

Type	L寸固定	L寸選択	M 材質	H 硬度 (先端高周波焼入)	S 表面処理
FJKBA	—	—	S45C	50~56HRC	三価クロメート

型式	Type	M (×P)	L	d	SR	B1	B2	E	F	T	耐荷重 (kN)	質量 (g)	¥基準 単価
FJKBA		12 (×1.75)	80 100	9	10	18	18.7	1	9.8	7.1	100	890	
		16 (×2.0)	100 120	13	12	21	23.7	6	12.5	9.8	200	950	
		20 (×2.5)		16	17	24	29.4	2	15.6	21.0	300	1,120	



■数量スライド価格 (※1円未満切り捨て) P.133

数量区分	標準対応 小口	個別対応 大口
数量	1~19	20~39
基準単価	5%	10%
値引率	5%	10%

※表示数量超えはWOSにてご確認ください。



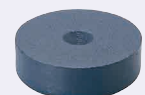
型式	—	L
FJKMR20	—	100
FJKMB24	—	103
FJKBA12	—	80



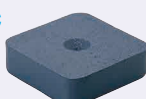
在庫品 翌日出荷 P.133

※ご希望によりPM6:00迄、当日出荷受付致します。

■シーティングプレート



SEPLC



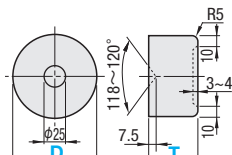
SEPLB



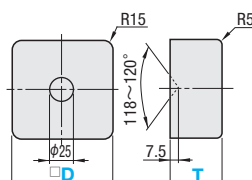
SEPFC

RoHS10

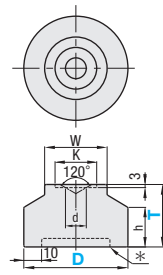
SEPLC



SEPLB



SEPFC



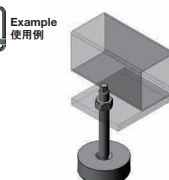
※SEPFCのD=80、100は底面部の切り込みはありません。(※部)

M 材質 FC250 S 表面処理 塗装(青)

型式	Type	D	T	参考許容 荷重kN	質量 (g)	¥基準単価
SEPLC	60	20	20	5.6	360	220
		30	30	14.8	560	310
		20	20	5.6	600	380
	80	20	30	14.8	990	550
		50	46.2	1720	910	
		20	20	5.6	950	570
100		30	30	14.8	1560	840
		50	46.2	2680	1,400	

型式	Type	D	T	参考許容 荷重kN	質量 (g)	¥基準単価
SEPLB	80	20	20	10.8	880	400
		30	30	24.5	1310	580
		50	68.5	2260	960	
	100	20	20	10.8	1350	610
		30	30	24.5	2050	890
		50	68.6	3400	1,470	
150		20	20	10.8	3210	1,310
		30	30	24.5	4620	1,960

型式	Type	D	T	K	d	W	h	参考許容 荷重kN	質量 (g)	¥基準単価
SEPFC		80	60	30	40	60	30	10	1650	2,520
		100	80	40	20	60	38	12	3250	3,100
		120	100	42	20	60	70	12	6450	4,940
		150	150	42	20	70	80	20	12900	9,940



型式	—	T
SEPLC60	—	20
SEPLB80	—	30
SEPFC100	—	80



在庫品 翌日出荷 P.133

※ご希望によりPM6:00迄、当日出荷受付致します。



■数量スライド価格 (※1円未満切り捨て) P.133

数量区分	標準対応 小口	個別対応 大口
数量	1~24	25~49
基準単価	5%	10%
値引率	5%	10%

※表示数量超えはWOSにてご確認ください。

●SEPFC

3 日目出荷