



MINIATURE CLAMP LEVERS / FLAT SHAPED CLAMP LEVERS

ミニチュアクランプレバー/フラットクランプレバー

- : 値下げ価格
- : 新価格
- : スライド値引率変更

CADデータフォルダ名: 48_Levers

■ミニチュアクランプレバー



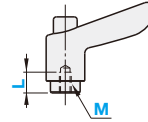
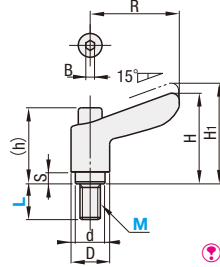
RoHS10

Type	レバー		ねじ		ばね	
おねじ	めねじ	M材質	S表面処理	M材質	S表面処理	M材質
CLDMC	CLDFC	亜鉛ダイカスト	焼付塗装	S45C	四三酸化鉄皮膜	SUS304-WPB
CLMSC	CLFSC			SUS303		
CLCMC	CLCFC	クロムメッキ・サチライトクロムメッキ				

◎サチライトクロムメッキはつや消しになります。

おねじタイプ
CLDMC
CLMSC
CLCMC

めねじタイプ
CLDFC
CLFSC
CLCFC



◎Bの六角穴は製品加工時の穴で取付け時に使用する穴ではありません。

M	R	H	H1	(h)	S	D	d	セレクション 歯数	B	最大荷重 Fmax. (N)		最大締付力 Pmax. (kN)		参考質量 (g)	
										SUS303	S45C	SUS303	S45C	おねじタイプ	めねじタイプ
4	30	29	32.5	25.8	4	13	10	16	3	48	80	1.8	3.0	25	23
5										65	108	2.9	4.8	26	24
6										110	184	4.1	6.8	32	30
8	42	40	43.5	32.3	7	17.5	14	20	4	189	316	7.5	12.5	60	-

型式 Type	M	L 選択	レバー色			¥基準単価			型式 Type	M	L	レバー色			¥基準単価			
			CLDMC・CLMSC	CLCMC	CLDFC	CLFSC	CLCMC	CLDFC				CLFSC	CLCFC	CLDFC	CLFSC	CLCFC		
おねじタイプ CLDMC CLMSC CLCMC	4	*8	12	16	20	25	B (黒)	C (クロムメッキ)	620	980	1,130	めねじタイプ CLDFC CLFSC CLCFC	4	B (黒)	C (クロムメッキ)	620	960	1,050
	5	*8	12	16	20	25	M (オレンジ)	SC (サチライトクロムメッキ)	620	980	1,130		5	M (オレンジ)	SC (サチライトクロムメッキ)	620	960	1,050
	6	*8	12	16	20	25	R (赤)	Y (黄)	620	980	1,130		7	S (シルバーグレー)	C (クロムメッキ)	620	960	1,050
	6	*8	16	20	25	32	Y (黄)	620	980	1,130	6		Y (黄)	620	960	1,050		

◎*M8・L8サイズのレバー色R(赤)・Y(黄)は適用不可 ◎*CLCMCのM8は適用不可

■特長: 上部スペースがとれない場合に干渉せず使用できます。

■フラットクランプレバー

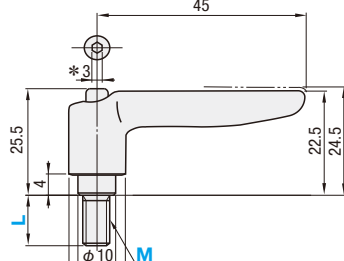


RoHS10

Type	レバー		ねじ		ばね
CLDMT CLMST	M材質	S表面処理	M材質	S表面処理	M材質
	亜鉛ダイカスト	静電塗装	S45C	四三酸化鉄皮膜	SUS304-WPB
			SUS303	-	

◎セレクションの歯数は16になります。

おねじタイプ
CLDMT
CLMST



*この六角穴は製品加工時の穴で取付け時に使用する穴ではありません。

型式 Type	M	L 選択	レバー色	最大荷重 Fmax. (N)		最大締付力 Pmax. (kN)		参考質量 (g)	¥基準単価			
				SUS303	S45C	SUS303	S45C		CLDMT	CLMST		
CLDMT CLMST	4	12	16	20	25	48	80	1.8	3	33	630	990
	5	12	16	20	25	65	108	2.9	4.8	34	630	990
	6	12	16	20	25	110	184	4.1	6.8	40	630	990



Order 注文例	型式	L	レバー色
CLDMC4	12	M	
CLDMT4	16	M	



●数量スライド価格 (※1円未満切り捨て) P133

●CLDMT・CLMSTの場合

数量区分	標準対応 小口				個別対応 大口
	数量	1~9	10~14	15~19	20~50
値引率	5%	10%	18%	18%	お見積り

◎表示数量超えはWOSにてご確認ください。

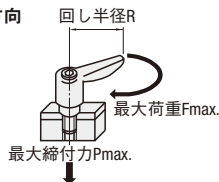
●左記以外の場合

数量区分	標準対応 小口			個別対応 大口
	数量	1~9	10~14	15~50
値引率	5%	8%	お見積り	お見積り

◎表示数量超えはWOSにてご確認ください。

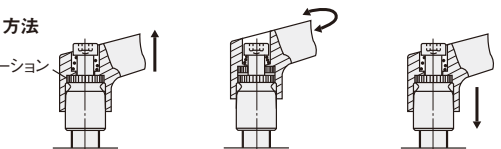


■荷重方向



■使用方法

セレクション



- ①レバーを引き上げると、セレクションの噛み合いが外れ、ロックが解除します。
- ②フリーになったレバーを任意の位置に回してください。
- ③レバーを離すとばねの方でセレクションが噛み合い、再度ロックします。