

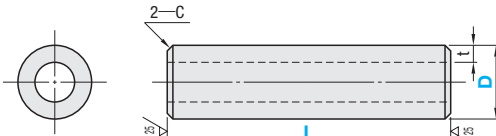
COPPER PIPES / COUPLINGS FOR COPPER PIPES

銅管/銅管用継手

CADデータフォルダ名: 51_Pipes_Fitting_Valves



Type	材質	規格
DKE	リン脱酸銅(C1220)	JIS H: 3300



✓(25/)

型式 Type	D	L 指定1mm単位	t	¥基準単価						
				L10 ~100	L101 ~200	L201 ~400	L401 ~600	L601 ~800	L801 ~1000	
DKE	3	10~250	1	330	420	590	—	—	—	
				330	420	590	680	—	—	
		5		10~500	380	480	690	800	—	—
	420				530	750	880	—	—	
	6	10~900		1.5	440	580	830	980	1,220	1,450
					480	610	860	1,020	1,250	1,480
	8	10~1000	530		690	970	1,150	1,420	1,680	
			580		780	1,180	1,580	1,980	2,380	
	12		620		830	1,270	1,700	2,130	2,570	
			700		970	1,500	2,030	2,570	3,100	
	14		2	780	1,080	1,680	2,280	2,880	3,480	
				780	1,080	1,680	2,280	2,880	3,480	

■D寸・L寸公差

以上	以下	D	L
3	6	±0.1	±0.1
7	30	±0.2	±0.2
31	120	±0.3	±0.3
121	400	±0.5	±0.5
401	1000	±0.8	±0.8

■C寸法

以上	以下	C
D3	D12(12.7)	0.3
D14	D16	0.5

Order 注文例
型式 - L
DKE10 - 300

Delivery 出荷日
3 日日出荷
※ストークT 当日出荷 400円/1本 正午迄
ストークA 翌日出荷 200円/1本 PM 6:00迄 P.134
◎ストークAは3本以上で1明細行当たり一律540円

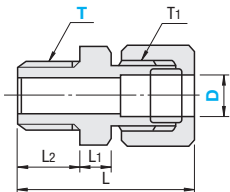
Price 価格

数量区分	標準対応		個別対応	
	小口	大口	小口	大口
数量	1~9	10~29	30~50	51~
値引率	基準単価	5%	10%	お見積り

◎表示数量超えはWOSにてご確認ください。

■銅管用継手
-おねじコネクター-

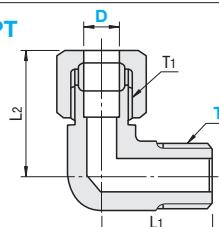
DKPT



RoHS 10 ◎リング付属(型式:DKRG) 材質 黄銅

■銅管用継手
-おねじエルボコネクター-

DKLPT



RoHS 10 ◎リング付属(型式:DKRG) 材質 黄銅

型式 Type	適用管外径D	T		約L1	L2	T1 G(PF)	対辺 本体 ナット	¥基準単価		
		R(PT) 選択	R(PT)							
DKPT	3	1	1/8	28	5	9	1/8	12	330	
		2	1/4	32	6	12	1/8	14	12	410
	4	1	1/8	28	5	9	1/8	12	12	330
		2	1/4	32	6	12	1/8	14	12	410
	5	1	1/8	28	5	9	1/8	12	12	340
		2	1/4	32	6	12	1/8	14	12	410
	6	1	1/8	33	6	9	1/4	14	16	440
		2	1/4	36	6	12	1/4	16	16	520
	8	1	1/8	33	6	9	1/4	14	16	450
		2	1/4	36	6	12	1/4	16	16	520
	10	1	1/8	39	8	13	1/4	19	19	570
		2	1/4	40	8	12	3/8	19	19	570
	12	1	1/8	41	8	13	3/8	19	19	570
		2	1/4	46	10	16	3/8	22	19	680
	14	1	1/8	46	10	12	1/2	22	24	790
		2	1/4	47	10	13	1/2	22	24	810
	15	1	1/8	50	10	16	1/2	24	24	850
		2	1/4	48	10	13	1/2	22	24	1,050
	16	1	1/8	51	10	16	1/2	24	24	1,030
		2	1/4	50	10	13	5/8	24	27	1,060
	16	1	1/8	54	11	16	5/8	27	27	1,250
		2	1/4	54	11	16	5/8	27	27	960

型式 Type	適用管外径D	T		約L1	約L2	T1 G(PF)	対辺 本体 ナット	¥基準単価	
		R(PT) 選択	R(PT)						
DKLPT	3	1	1/8	20	25	1/8	12	12	660
		2	1/4	25	27	1/8	16	12	810
	4	1	1/8	20	25	1/8	12	12	660
		2	1/4	25	27	1/8	16	12	810
	5	1	1/8	20	25	1/8	12	12	660
		2	1/4	25	27	1/8	16	12	810
	6	1	1/8	22	31	1/4	14	16	780
		2	1/4	25	31	1/4	16	16	780
	8	1	1/8	22	31	1/4	14	16	780
		2	1/4	25	31	1/4	16	16	780
	10	1	1/8	28	33	1/4	19	16	1,220
		2	1/4	27	35	3/8	19	19	1,240
	12	1	1/8	28	35	3/8	19	19	1,260
		2	1/4	34	38	3/8	24	19	1,310
	14	1	1/8	30	42	1/2	24	24	1,320
		2	1/4	31	42	1/2	24	24	1,610
	16	1	1/8	34	42	1/2	24	24	1,620
		2	1/4	34	43	1/2	24	24	1,590
	16	1	1/8	34	43	1/2	24	24	1,730
		2	1/4	34	45	5/8	24	27	1,950
	16	1	1/8	34	45	5/8	24	27	2,290
		2	1/4	34	45	5/8	24	27	2,150

Order 注文例
型式 - T
DKPT8 - 2

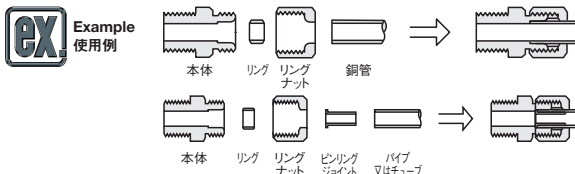
Delivery 出荷日
在庫品 翌日出荷 P.133

◎ご希望によりPM6:00迄、
当日出荷受付致します。

Price 価格
数量スライド価格 (◎1円未満切り捨て) P.133

数量区分	標準対応		個別対応	
	小口	大口	小口	大口
数量	1~9	10~29	30~50	51~
値引率	基準単価	5%	10%	お見積り

◎表示数量超えはWOSにてご確認ください。



- ・ピンリングジョイント(※P1350)は、肉厚の薄い金属パイプや硬質チューブを銅管用継手と使用する際にご利用頂けます。
- ・接続管にリングナットおよびリングをはめ、接続管の先端を本体の当り止めまで挿入し、ナットを手締りしてください。なお、手締後の締付においてはスパナおよびトルクレンチ等を使用して、締付を行ってください。
- ・なまし銅管は軟らかいため、本リングタイプではなく、なまし銅管用継手(※P1352)をご使用ください。

継手仕様

使用流体	エア・水・工業油
常用使用圧力	3.5MPa
最高使用圧力	7.0MPa
使用温度範囲	-20~150°C(凍結なきこと)