

価格改訂

COUPLINGS FOR STAINLESS PIPES

ステンレス管用継手

□:値下げ価格

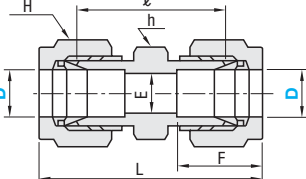
CADデータフォルダ名: 51\_Pipes\_Fitting\_Valves

51 管・継手・バルブ

■継手部の締め付け手順および構造・適用管の仕様はP.1356をご参照ください。

■ステンレス管用継手  
—ユニオン—

SKUSK



RoHS 10

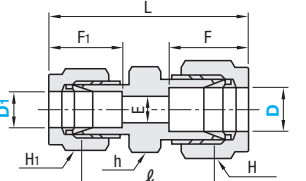
☑フェールル含む(SKFPK参照) M 材質 SUS316

Type	型式 D	L	E	F	l	対辺			¥基準単価				
						本体h	ナットH	ナットh	1~9コ	10~99コ	100~499コ	500コ以上	
SKUSK	3.18(1/8)	37.8	2.5	13.4	24	12	12	1,770	1,310	1,280	1,270		
	4	42.6	3.5	15.3	28	14	14	1,260	960	940	920		
	6	42.8	5	15.4	28	14	14	1,310	1,026	1,008	995		
	6.35(1/4)	42.8	5	15.4	28	14	14	1,310	1,027	983	944		
	8	44.6	6	16.8	29	14	15.87	1,330	1,057	1,038	1,025		
	9.53(3/8)	46.6	8	17.8	31	17	19	1,560	1,330	1,270	1,230		
10	46.6	8	17.8	31	17	19	1,880	1,482	1,429	1,382			
12	52.6	10	22.8	31	22	23	2,810	2,222	2,108	2,052			
12.7(1/2)	52.6	10	22.8	31	22	23	2,810	2,242	2,108	2,052			

☑L・Fは手締め時の寸法です。  
☑D寸( )内数値はインチとなります。

■ステンレス管用継手  
—異径ユニオン—

SKUSDK



RoHS 10

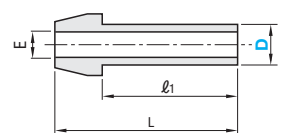
☑フェールル含む(SKFPK参照) M 材質 SUS316

Type	型式 D	D1	L	E	F	F1	l	対辺			¥基準単価			
								本体h	ナットH	ナットh	1~9コ	10~99コ	100~499コ	500コ以上
SKUSDK	6.35(1/4)	3.18(1/8)	40.8	2.5	15.4	13.4	26.5	14	14	12	1,760	1,393	1,373	1,356
	6	4	42.7	3.5	15.4	15.3	28	14	14	14	1,670	1,334	1,253	1,203
	8	4	43.6	3.5	16.8	15.3	28.5	14	15.87	14	1,670	1,334	1,253	1,203
	8	6	43.7	5	16.8	15.4	28.5	14	15.87	14	1,690	1,354	1,268	1,217
	9.53(3/8)	6.35(1/4)	44.7	5	17.8	15.4	29.5	17	19	14	2,000	1,650	1,580	1,440
	10	6	44.7	5	17.8	15.4	29.5	17	19	14	2,130	1,779	1,704	1,598
10	8	45.6	6	17.8	16.8	30	17	19	15.87	2,130	1,779	1,704	1,598	
12	6	47.7	5	22.8	15.4	29.5	22	23	14	3,130	2,699	2,504	2,348	
12	10	49.6	8	22.8	17.8	31	22	23	19	3,130	2,699	2,504	2,348	
12.7(1/2)	6.35(1/4)	47.7	5	22.8	15.4	29.5	22	23	14	3,130	2,699	2,504	2,348	

☑L・Fは手締め時の寸法です。  
☑D寸・D1寸( )内数値はインチとなります。

■ステンレス管用継手  
—ポートコネクタ—

SKPCK



RoHS 10

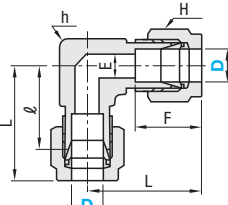
M 材質 SUS316

Type	型式 D	L	E	l1	¥基準単価			
					1~9コ	10~99コ	100~499コ	500コ以上
SKPCK	3.18(1/8)	23	1.8	16	550	439	413	385
	4	26	2.5	19	1,080	864	810	756
	6	27	4	20	880	699	616	572
	6.35(1/4)	27	4.8	20	880	699	616	572
	8	28	6.4	21	1,280	1,024	960	896
	9.53(3/8)	29	7.6	22	970	729	679	631
10	29	8	22	1,030	824	773	721	
12	37	9.5	26.7	1,670	1,336	1,253	1,186	
12.7(1/2)	37	9.9	26.7	1,470	1,176	1,103	1,029	

☑D寸( )内数値はインチとなります。

■ステンレス管用継手  
—ユニオンエルボ—

SKUEK



RoHS 10

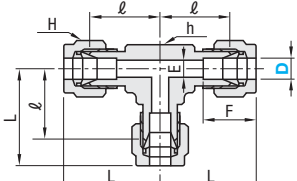
☑フェールル含む(SKFPK参照) M 材質 SUS316

Type	型式 D	L	E	F	l	対辺			¥基準単価				
						本体h	ナットH	ナットh	1~9コ	10~99コ	100~499コ	500コ以上	
SKUEK	3.18(1/8)	24.9	2.5	13.4	18	12	12	2,060	1,640	1,630	1,620		
	4	27.9	3.5	15.3	20.5	14	14	2,010	1,488	1,468	1,448		
	6	27.9	5	15.4	20.5	14	14	2,050	1,517	1,497	1,476		
	6.35(1/4)	27.9	5	15.4	20.5	14	14	2,050	1,517	1,497	1,476		
	8	28.8	6	16.8	21	14	15.87	2,080	1,540	1,519	1,498		
	9.53(3/8)	30.8	8	17.8	23	17	19	2,080	1,540	1,519	1,498		
10	30.8	8	17.8	23	17	19	2,160	1,598	1,576	1,555			
12	34.8	10	22.8	24	22	23	3,560	2,635	2,599	2,564			
12.7(1/2)	34.8	10	22.8	24	22	23	3,560	2,635	2,599	2,564			

☑L・Fは手締め時の寸法です。  
☑D寸( )内数値はインチとなります。

■ステンレス管用継手  
—ユニオンティー—

SKUTK



RoHS 10

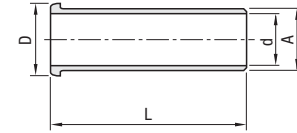
☑フェールル含む(SKFPK参照) M 材質 SUS316

Type	型式 D	L	E	F	l	対辺			¥基準単価				
						本体h	ナットH	ナットh	1~9コ	10~99コ	100~499コ	500コ以上	
SKUTK	3.18(1/8)	24.9	2.5	13.4	18	12	12	3,170	2,505	2,473	2,441		
	4	27.8	3.5	15.3	20.5	14	14	3,090	2,287	2,256	2,225		
	6	27.9	5	15.4	20.5	14	14	3,170	2,346	2,251	2,124		
	6.35(1/4)	27.9	5	15.4	20.5	14	14	3,170	2,345	2,219	1,997		
	8	29.4	6	16.8	22	14	15.87	3,290	2,435	2,402	2,369		
	9.53(3/8)	30.8	8	17.8	23	17	19	3,290	2,435	2,402	2,369		
10	30.8	8	17.8	23	17	19	3,380	2,502	2,468	2,434			
12	38.3	10	22.8	27.5	22	23	5,140	3,804	3,753	3,701			
12.7(1/2)	38.3	10	22.8	27.5	22	23	5,140	4,010	3,958	3,855			

☑L・Fは手締め時の寸法です。  
☑D寸( )内数値はインチとなります。

■ステンレス管用継手  
—チューブ用インサート—

SKITK



RoHS 10

M 材質 SUS316

Type	型式 適応チューブ 外径 (mm)	D	A	d	L	¥基準単価			
						1~9コ	10~99コ	100~499コ	500コ以上
SKITK	4	4	2	1	18	540	324	270	260
	6	5.6	4	3	18	540	324	270	259
	8	7	6	4.8	19	680	408	340	327
	10	9	8	6.5	20	700	420	350	315
	12	11	10	8	25	770	462	424	401

☑ステンレス管用継手を使用してふっ素樹脂チューブを配管する際には、チューブにSKITKを挿入してご使用ください。

Order 注文例

型式 — D1  
SKUSK6  
SKUSDK12.7 — 6.35

Delivery 出荷日

在庫品 翌日出荷  
P.133  
ご希望によりPM6:00迄、  
当日出荷受付致します。

数量区分	標準対応	個別対応
小口	1~30	31~
大口	通常	お見積り

☑表示数量を超えはWOSにてご確認ください。