

VACUUM GENERATOR FILTERS FOR VACUUM GENERATORS FAIL PREVENTION VALVES

真空発生器/専用真空フィルタ/落下防止弁

—真空破壊機能付—

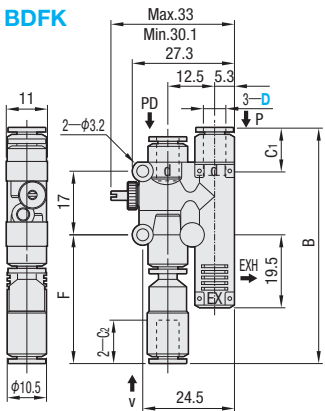


CADデータフォルダ名: 53_Fittings

■真空破壊機能付真空発生器

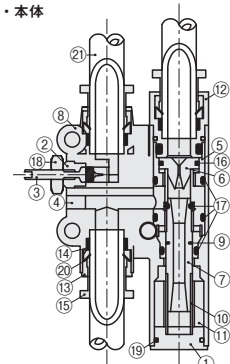


BDFK



■部品名/材質表

・本体



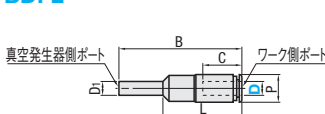
①フィルタ構造図は下記BDFLをご参照ください。

No.	部品名	材質
①	エンドプラグ	黄銅、無電解ニッケルメッキ
②	上栓	黄銅、無電解ニッケルメッキ
③	破壊ニードル	SUS303相当
④	栓2	黄銅、無電解ニッケルメッキ
⑤	スリーブ	黄銅、無電解ニッケルメッキ
⑥	ノズルピストン	黄銅、無電解ニッケルメッキ
⑦	ディフューザースプール	黄銅、無電解ニッケルメッキ
⑧	樹脂本体	PBTガラス15%
⑨	スプールパッキン	ニトリル系ゴム(H-NBR)
⑩	ディフューザースプリング	ステンレス
⑪	サイレンサエレメント	ポリビニールホルマール(PVF)
⑫	カードリッジ	-
⑬	ガイドリング	黄銅、無電解ニッケルメッキ
⑭	弾性体スリーブ	ニトリルゴム(NBR)
⑮	開放リング	ポリアセタール(POM)
⑯	Yパッキン	ニトリルゴム(NBR)
⑰	Oリング	ニトリルゴム(NBR)
⑱	ロックナット	アルミニウム
⑲	スプリングピン	ステンレス
⑳	ロック爪	ステンレス
㉑	チューブ	ウレタンまたはナイロン

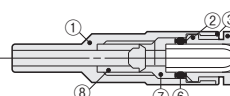
■専用真空フィルタ



BDFL



・真空フィルタ



No.	部品名	材質
①	樹脂本体	ポリプロピレン(PP)
②	ロック爪	ステンレス
③	ガイドリング	黄銅、無電解ニッケルメッキ
④	開放リング	ポリアセタール(POM)
⑤	チューブ	ウレタンまたはナイロン
⑥	弾性体スリーブ	ニトリルゴム(NBR)
⑦	エレメント押え	ポリアセタール(POM)
⑧	フィルタエレメント	ポリビニールホルマール(PVF)

型式	吸込み流量 (ℓ/min(ANR)) 選択	B	F	C1	C2	ノズル 径(mm)	定格圧力 (MPa)	到達真空度 (-kPa)	消費流量 (ℓ/min(ANR))	質量 (g)	¥基準単価	¥スライド単価
BDFK	4	59.7	34.1	10.9	11	0.5	0.5	90	11.5	20.5	3,790	3,040
	7	62.9	34.4	11.7	11.6	0.7		92	23	21.5		

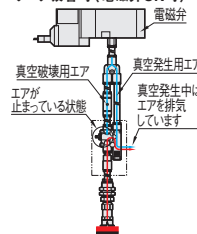
型式	チューブ外径 D	適用継手径 D1	B	L	C	P	質量 (g)	ろ過面積 (cm ²)	¥基準単価	¥スライド単価
BDFL	4	4	34.7	21.5	11.0	8.0	1.5	0.8	370	300
	6	6	35.2	21.8	11.6	10.5	2.5	1.1	380	330

使用流体	空気
使用圧力範囲	0.3~0.7MPa
使用温度範囲	5~50℃
給油	不要

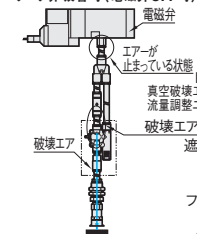
使用流体	空気
使用圧力範囲	-100~0kPa
ろ過精度	10μm
使用温度範囲	0~60℃
ろ過面積	接続サイズ44: 0.8cm ² 接続サイズ66: 1.1cm ²



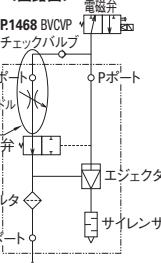
・ワーク吸着時(電磁弁ON時)



・ワーク非吸着時(電磁弁OFF時)



<回路図>



●特長

吸着ラインに真空破壊エアを引加する事で、従来よりも真空破壊時間が短くなる為、ワークを吸付け移動させる時間が短縮され、作業性がアップします。
破壊エアの流量は破壊エア流量調整ニードルにより調整することが可能です。



型式	吸込み流量
BDFK4	4
BDFL4	7

在庫品 翌日出荷 要P133

ご希望によりPM6:00迄、当日出荷受付致します。

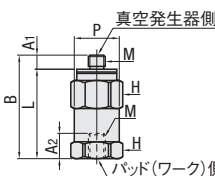
数量区分	標準対応	個別対応
数量	1~20	21~
出荷日	通常	お見積り

表示数量超えはWOSにてご確認ください。

■落下防止弁



BAFP



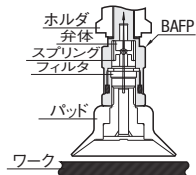
部品名	材質	
	M4	M6
金属本体A	ステンレス	黄銅、無電解ニッケルメッキ
金属本体B	黄銅、無電解ニッケルメッキ	アルミニウム、無電解ニッケルメッキ
弁体	アルミニウム	
ストッパ	黄銅、無電解ニッケルメッキ	
スプリング	SUS304	
フィルタ	ポリビニールホルマール (PVF)	
Oリング	ニトリルゴム (NBR)	
ガスケット	SUS304+ニトリルゴム (NBR)	

型式	ねじサイズ	A1	A2	B	L	P	対辺H	弁体作動 吸込流量 (ℓ/min(ANR))	未吸着時 真空低下量 (kPa)	有効断面積(mm ²) 自由流	制御流	質量 (g)	¥基準単価	¥スライド単価
BAFP	M4×0.7	3	4.5	19.9	16.9	10	10	5	2	1.63	0.09	7.9	950	900
	M6×1.0	4	4.9	28.1	24.1	12	12	13	2	4.06	0.09	12.4	1,020	960

仕様	使用流体	空気
使用圧力範囲	正圧: 0~0.7MPa 負圧: 0~100kPa	
最低作動圧力	-7kPa	
使用温度範囲	0~60℃	

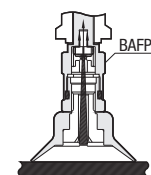
■落下防止弁の作動説明

・落下防止弁作動状況



ワークが真空パッドから外れているとエアの流れで弁体が押し上げられて吸込み通路を塞ぎます。
弁体作動時は弁体中央の小さい穴を通して少量のエアを吸い込んでいます。

・ワーク吸着状態



ワークが真空パッドに密着すると真空の吸込流量が低下し、弁体がスプリング力により押し下げられることにより、弁体と本体間の吸込み通路が開かれます。



型式
BAFP4

在庫品 翌日出荷 要P133

ご希望によりPM6:00迄、当日出荷受付致します。

数量区分	標準対応	個別対応
数量	1~20	21~
出荷日	通常	お見積り

表示数量超えはWOSにてご確認ください。

53 チューブ・継手 吸着部品