

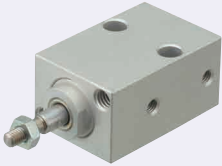
MINIATURE AIR CYLINDERS / PANEL MOUNT AIR CYLINDERS

# 小型シリンダ/パネルマウント単動タイプ

## —先端形状選択タイプ—

● CADデータフォルダ名: 55\_Cylinders

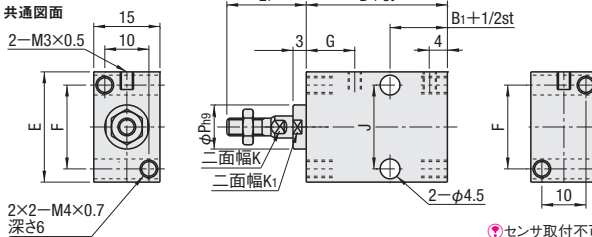
### ■ 小型シリンダ —先端形状選択タイプ—



RoHS10

### MSMCS

● 共通図面



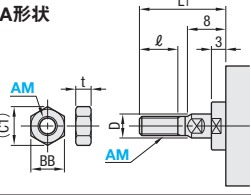
### ■ 小型シリンダ: 基本仕様

チューブ内径 (mm)	6~10
作動形式	複動形
使用流体	空気
最低使用圧力 (MPa)	0.2
最高使用圧力 (MPa)	0.7
耐圧力 (MPa)	1.0
使用温度範囲 (°C)	5~60
使用ピストン速度 (mm/s)	50~500
クッション機構	なし
ストローク許容差 (mm)	0~+0.5
潤滑	無給油
管接続口径	M3×0.5

● センサ取付不可

先端形状は下記形状から選択

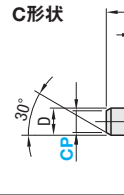
#### A形状



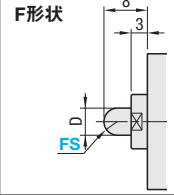
付属品 ナット1コ (SUS304)

AM	BB (C1)	t
M3×0.5	5.5	6.4 1.8
M4×0.7	7	8.1 2.4
M5×0.8	8	9.2 3.2

#### C形状



#### F形状



チューブ内径 (mm)	B	B1	E	D	F	G	J	K	K1	Ph9
6	20	6.5	20	4	15	11	14	3.5	9	10
8	22	8	25	5	19	10	19	4	9.5	
10				6				5	11	12

型式 Type	チューブ内径 (mm)	Stストローク (mm) 選択	ピストンロッド先端形状 選択			¥本体基準単価 Stストローク (mm)						¥ピストンロッド先端形状 追加料金 (¥本体)							
			A形状AM (全径)	C形状CP	F形状FS	5	10	15	20	25	30	AM	CP	FS					
MSMCS	6	5 10 15 20	3	3	2	5,670	5,780	5,900	5,950	—	—	—	—	—	—	—	—	—	—
	8	5 10 15 20 25 30	3 4	4	2.5	5,740	5,900	5,990	6,080	6,140	6,200	1,000	1,000	1,000					
10			4 5	5	3	5,780	5,950	6,030	6,120	6,190	6,250								

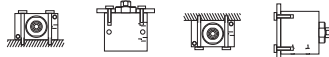
■ 特長: シリンダロッドの先端形状を選択できます。

Order 注文例: 型式 — Stストローク — ピストンロッド先端形状  
MSMCS8 — 10 — AM4

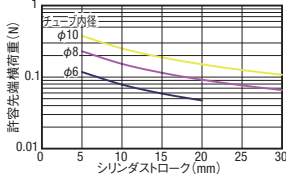
Delivery 出荷日: 5 日目出荷

Price 価格: 数量スライド価格 (※1円未満切り捨て) P133  
標準対応 個別対応 (※表示数量超えはWOSにてご確認ください)

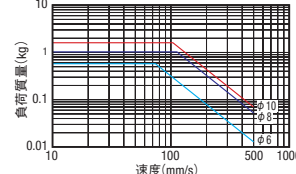
Example 使用例: 4方向から取付可能  
①上面取付 ②正面取付 ③下面取付 ④背面取付



#### ■ 小型シリンダ: 許容先端荷重表



#### ■ 小型シリンダ: 許容運動エネルギー表



● 理論基準速度はP1545をご参照ください。

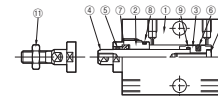
### ■ ロッド先端寸法表

チューブ内径 (mm)	AM	CP	FS	ℓ	L1
6	M3 × 0.5	3	2	6	16
8	M3 × 0.5 / M4 × 0.7	4	2.5	8	18
10	M4 × 0.7 / M5 × 0.8	5	3	10	21

### ■ 小型シリンダ: 理論出力

チューブ内径 (mm)	作動方向	使用圧力 (MPa)			
		0.2	0.3	0.4	0.5
6	押し側	5.7	8.5	11.3	14.1
	引き側	3.1	4.7	6.3	7.9
8	押し側	10.1	15.1	20.1	25.1
	引き側	6.1	9.2	12.3	15.3
10	押し側	15.7	23.6	31.4	39.3
	引き側	10.1	15.1	20.1	25.1

### ■ 小型シリンダ先端形状選択タイプ構造図



### ■ 小型シリンダ: 部品明細

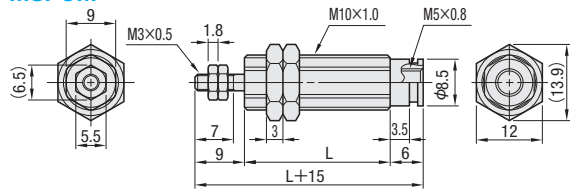
番号	品名	M材質	S表面処理・その他
①	ボディ	アルミ	アルマイト
②	ロッドカバー	アルミ	アルマイト
③	ピストン	φ6 ステンレス	
④	ピストンロッド	φ8,10 アルミ	アルマイト
⑤	軸受	ステンレス	硬質クロムメッキ
⑥	軸受	PIFE系	
⑦	ピストンパッキン	NBR	
⑧	ロッドパッキン	NBR	
⑨	ボディガスケット	NBR	
⑩	ピストンガスケット	NBR	φ8,φ10のみ
⑪	取付ボルト	ステンレス	φ8,φ10のみ
⑫	ナット	ステンレス	おねじの場合のみ

### ■ パネルマウント単動タイプ



RoHS10

### MSPCM (パネルマウント単動タイプ)

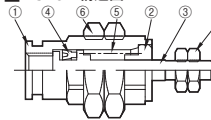


### ■ MSPCM基本仕様

チューブ内径 (mm)	6
作動形式	押し出動形
使用流体	空気
最低使用圧力 (MPa)	0.2
最高使用圧力 (MPa)	0.7
耐圧力 (MPa)	1.0
使用温度範囲 (°C)	5~60
使用ピストン速度 (mm/s)	50~500
クッション機構	なし
ストローク許容差 (mm)	0~+1.0
潤滑	無給油
管接続口径	M5×0.8

型式 Type	チューブ内径 (mm)	Stストローク (mm) 選択	L	¥基準単価
MSPCM	6	5	12.5	1,520
		10	19.5	
		15	26.5	
		15	26.5	

### ■ MSPCM構造図



### ■ MSPCM: 部品明細

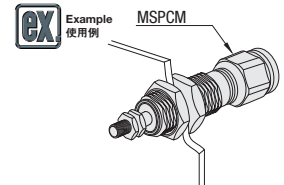
番号	部品名	M材質	S表面処理
①	ボディ	C3604-CD	無電鍮ニッケルメッキ
②	カバー	C5441B	
③	ピストンロッド	SUS303	
④	ピストンパッキン	NBR	
⑤	パネ	SWP	
⑥	ボディナット	C3604-CD	無電鍮ニッケルメッキ
⑦	ロッドナット	C3604-CD	無電鍮ニッケルメッキ

Order 注文例: 型式 — Stストローク  
MSPCM6 — 5

Delivery 出荷日: 在庫品 翌日出荷 P133  
●ご希望によりPM6:00迄、当日出荷受付致します。

Price 価格: 数量スライド価格 (※1円未満切り捨て) P133  
標準対応 個別対応 (※表示数量超えはWOSにてご確認ください)

数量区分	標準対応	個別対応
数量	1~4	5~20
値引率	基準単価	5% お見積り



55  
ミニチュア・空気シリンダ