

ベアリングホルダセット

省スペース ダブルタイプ(鋳物)



●代表型番：C-BGCC608ZZ

1個購入時 **¥1,985** / 1個 ▼当社類似品比 34%OFF

RoHS10 101個購入時 **¥1,687** / 1個 ▼当社類似品比 20%OFF



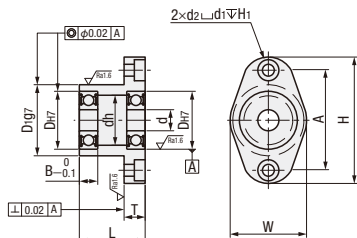
在庫品 翌日出荷 P.47

ご希望により17:00まで、当日出荷受付いたします。

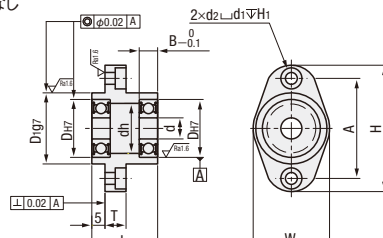
数量区分	小口			大口	
	数量	1~9	10~19	20~40	41~99
値引率	基準単価	5%	10%	15%	15%
出荷日	通常				お見積

⑤在庫数・サイズによって異なる場合があります。価格・出荷日はMISUMIサイトにてご確認ください。

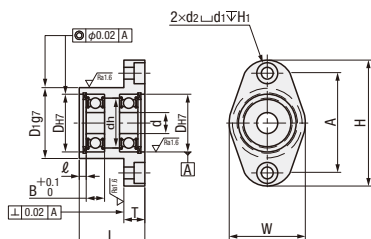
・止め輪なし
C-BGCC



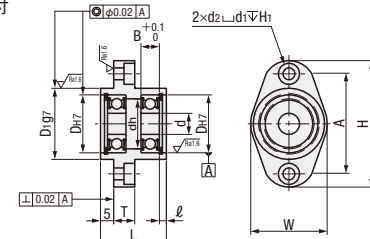
・インロー止め輪なし
C-BGCY



・止め輪付
C-BGCB



・インロー止め輪付
C-BGCZ



軸受精度 JIS B 1514 0級

Type				材質		表面処理		付属品
止め輪なし	インロー止め輪なし	止め輪付	インロー止め輪付	ベアリング	ホルダ	ホルダ	止め輪	
C-BGCC	C-BGCY	C-BGCB	C-BGCZ	ベアリング鋼	S45C相当	無電解ニッケルメッキ	ばね用鋼	

Type	型番													許容回転数 rpm (参考)		
	ベアリング品番	d	DH7	D1g7	dh	B	T	ℓ	L	W	A	H	d1		d2	H1
止め輪なし C-BGCC	608ZZ	8	22	27	19	7	8	2.65	25	29	38	48	8	4.5	4.1	34000
	6900ZZ	10	22	27	19	6	8	2.65	25	29	38	48	8	4.5	4.1	32000
インロー止め輪なし C-BGCY	6000ZZ	10	26	32	22	8	8	2.85	25	34	44	54	8	4.5	4.1	30000
	6901ZZ	12	24	32	22	6	8	2.85	25	34	44	54	8	4.5	4.1	30000
止め輪付 C-BGCB	6001ZZ	12	28	34	24	8	8	2.85	25	36	46	56	8	4.5	4.1	27000
	6902ZZ	15	28	35	25	7	10	2.85	25	37	48	60	9.5	5.5	5.1	26000
インロー止め輪付 C-BGCZ	6002ZZ	15	32	38	28	9	10	2.85	30	40	52	64	9.5	5.5	5.1	23000
	6904ZZ	20	37	45	34	9	11	3.75	35	47	60	74	11	6.6	6.1	19000
	6004ZZ	20	42	50	36	12	11	3.95	40	52	66	80	11	6.6	6.1	17000

- ①軽荷重用用途、中・低速回転用途、中精度回転用途専用商品です。
- ②内部すきま量及び定格荷重をご確認ください。
- ③高荷重、高速回転、高回転精度の箇所には使用しないでください。

Type ベアリング品番	¥基準単価			
	止め輪なし C-BGCC	インロー止め輪なし C-BGCY	止め輪付 C-BGCB	インロー止め輪付 C-BGCZ
608ZZ	1,985	2,174	2,079	2,279
6900ZZ	2,258	2,478	2,363	2,594
6000ZZ	2,100	2,300	2,205	2,415
6901ZZ	2,373	2,604	2,489	2,730
6001ZZ	2,205	2,415	2,310	2,531
6902ZZ	2,646	2,898	2,772	3,035
6002ZZ	2,426	2,657	2,541	2,783
6904ZZ	3,203	3,507	3,360	3,686
6004ZZ	3,203	3,507	3,360	3,686

④2024年3月時点の情報です。最新情報はMISUMIサイトにてご確認ください。

Order 注文例

型番

Type ベアリング

■当社類似品とエコミーシリーズの比較

		当社類似品 BGCB6901ZZ-25	エコミーシリーズ C-BGCB6901ZZ	
ベアリング	基本定格荷重	Cr (動) kN 2.89	2.02	
		Cor (静) kN 1.46	1.02	
	ベアリング 内部隙間	最小 μm	3	6
		最大 μm	18	23
(参考) 許容回転速度 rpm		30000	30000	
ホルダ	材質	S45C相当	S45C相当	
	表面処理	無電解ニッケルメッキ	無電解ニッケルメッキ	
	製造方法	切削	鍛造+切削	
取付けピッチ (A寸)		38	44	
RoHS10		対応	対応	

型番生成方法

方法 1 Type MISUMIサイトで検索 MISUMIサイトで検索し、型番生成する

方法 2 キーワード ステップ 1 ▶ ステップ 2 ▶ エコミーシリーズを選択 MISUMI エコミーシリーズのみ表示