

# MISUMI economy 引張りばね用ポスト 穴タイプ/溝タイプ



●代表型番：C-AIPO3-15

1個購入時 **¥210** / 1個 **22%OFF** 当社類似品比

50個購入時 **¥111** / 1個 **48%OFF** 当社類似品比

Ⓜ 本商品はRoHS保証外です。



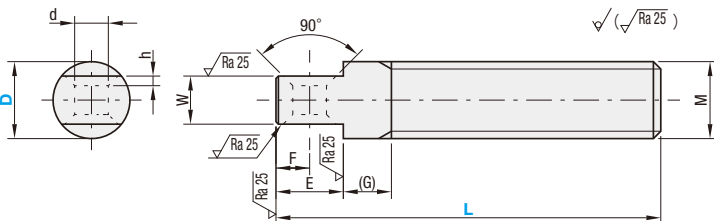
翌日出荷 目安 P.47

Ⓜ ご希望により17:00まで、当日出荷受付いたします。

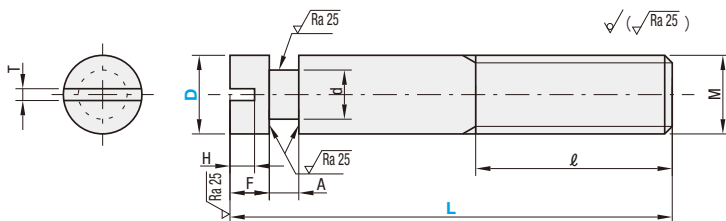
数量区分	小口			大口	
	数量	1~19	20~29		30~49
値引率	基準単価	24%	33%	47%	47%
出荷日	通常				お見積

Ⓜ 在庫数・サイズによって異なる場合があります。価格・出荷日はMISUMIサイトにてご確認ください。

## C-AIPO



## C-BSPO



Type	材質	S表面処理	A付属品・材質・表面処理
C-AIPO	S45C	三価クロメート	ナット1個・スチール・亜鉛メッキ

Ⓜ バレルメッキのため、外観に軽微な傷がある場合があります。

Type	材質	S表面処理	A付属品・材質・表面処理
C-BSPO	S45C	三価クロメート	ナット1個・スチール・亜鉛メッキ

Ⓜ バレルメッキのため、外観に軽微な傷がある場合があります。

## ■穴タイプ

型番 Type	D	L	M (並目)	d	W (G)	E	F	h	¥基準 単価
C-AIPO	3	15 20 25 30	M3	1.5	1.5 3.0	3.0 1.5	0.2	210	
	4	15 20 25 30 35	M4	2.5	3.5 1.75	0.3	190		
	5	15 20 25 30 35 40	M5	2.0	3.0 4.0	2.0 0.4	190		
	6	20 25 30 35 40	M6	2.5	3.5 5.0	2.5 1.0	220		
	8	25 30 35 40	M8	3.5	5.0 7.0	3.5 1.0	220		

Ⓜ 2024年3月時点の情報です。最新情報はMISUMIサイトにてご確認ください。

## ■溝タイプ

型番 Type	D	L	M (並目)	ℓ	A	F	H	T	d	¥基準 単価
C-BSPO	3	15 20 25	M3	1.0	1.0	3	1.0	1.8	1.8	130
	4	15 20 25 35	M4	10(8)	1.2	3	1.0	2.0	2.0	
	5	15* 20 25 35	M5	2.0	2.0	4	2.0	1.2	3.0	
	6	20* 25 35 45	M6	16(12)	3.0	4	2.5	3.6	3.6	
	8	25* 35 45	M8	20(16)	3.0	4	2.5	5.0	5.0	

Ⓜ \*付のℓ寸法は( )になります。

## ■当社類似品とエコミーシリーズの比較

	当社類似品 AIPO	エコミーシリーズ C-AIPO
本体材質	S45C相当、SUS304	S45C
本体表面処理	S45C相当：四三酸化鉄皮膜 SUS304：メッキなし	三価クロメート
ナット材質	SWCH相当	スチール
ナット表面処理	—	亜鉛メッキ
d寸法	D6：2.0 D8：3.0	D6：2.5 D8：3.5 ※穴径を改善し、ばねの通しやすさを向上 保証外
RoHS10	対応	—



Order  
注文例

型番	—	L
C-AIPO4	—	20

## ■当社類似品からの改善ポイント

エコミーシリーズ穴タイプのD6・8の2サイズは、当社類似品に比べてd径を0.5mm広げることにより、ばねの通りやすさを向上させました。

当社類似品  
AIPO

エコミーシリーズ  
C-AIPO



## 当社類似品

型番 Type	D	L	M (並目)	d	W (G)	E	F	h
AIPO	3	15 20 25 30	M3	1.5	1.5 3	3.0 1.5	0.2	5
	4	15 20 25 30 35	M4	2.5	2.5 3.5	1.75 0.3	5	
	5	15 20 25 30 35 40	M5	2.0	3.0 4.0	2.0 0.4		
	6	20 25 30 35 40	M6	2.0	3.5 5.0	2.5 0.5		
	8	20 25 30 35 40	M8	3.0	5.0 7.0	3.5 1.0		

## エコミーシリーズ

型番 Type	D	L	M (並目)	d	W (G)	E	F	h
C-AIPO	3	15 20 25 30	M3	1.5	1.5 3	3.0 1.5	0.2	5
	4	15 20 25 30 35	M4	2.5	2.5 3.5	1.8 0.3	5	
	5	15 20 25 30 35 40	M5	2.0	3.0 4.0	2.0 0.4		
	6	20 25 30 35 40	M6	2.5	3.5 5.0	2.5 1.0		
	8	25 30 35 40	M8	3.5	5.0 7.0	3.5 1.0		

型番生成方法

方法1  
Type

MISUMIサイトで検索

C-AIPO

MISUMIサイトで検索し、型番生成する

方法2  
キーワード

ステップ1▶

引張りばね用ポスト

ステップ2▶エコミーシリーズを選択

MISUMI

エコミーシリーズのみ表示