

研削ボールねじ 軸径φ10 リード2・4

—精度等級C5相当—

直動

リニアブッシュ

無給油ブッシュ

ボールねじ・サポーターユニット

リニアガイド

アクチュエータ・ボールスプライン

台形ねじ関連部品

シャフトホルダ・セツトカラー

●代表型番：C-KBS1002-300



1個購入時 **¥15,827** / 1個 **▼57%OFF** 当社類似品比

31個購入時 **¥15,112** / 1個 **▼54%OFF** 当社類似品比

①本商品はRoHS保証外です。

Delivery 出荷日 **13** 日 目 出 荷 期 P.47

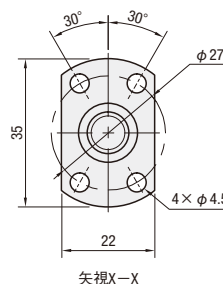
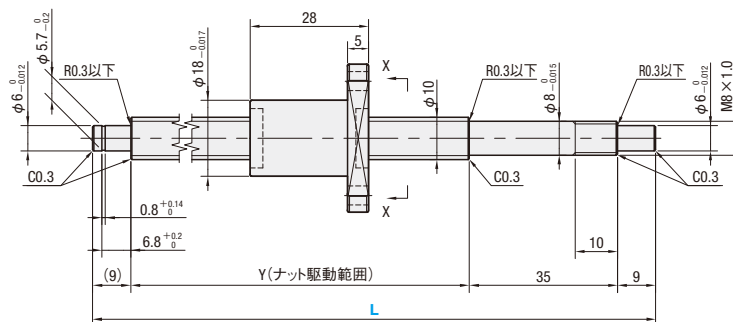
②本商品の稼働日には、土曜および日本・中国の祝日を含みません。

| 数量区分 | 小口 | | | 大口 | |
|------|------|------|-------|-------|-----|
| 数量 | 1~4 | 5~10 | 11~20 | 21~30 | 31~ |
| 値引率 | 基準単価 | 4% | 4% | 4% | 5% |
| 出荷日 | 通常 | | | | お見積 |

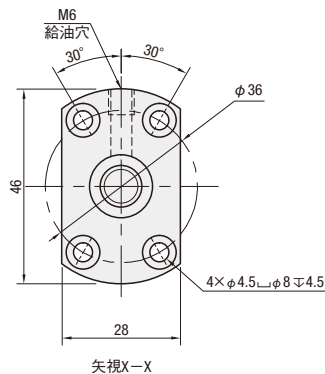
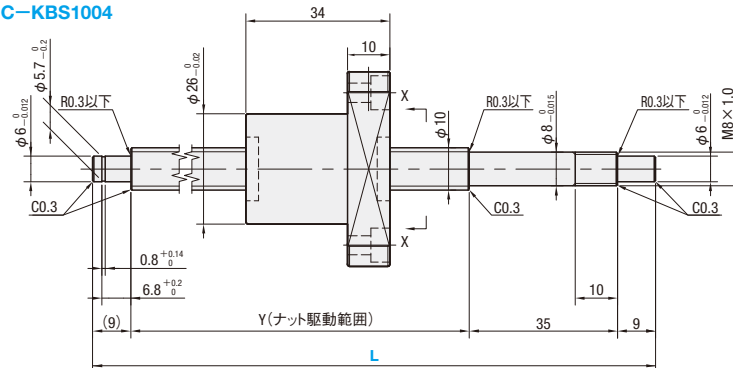
③在庫数・サイズによって異なる場合があります。価格・出荷日はMISUMIサイトにてご確認ください。

| Type | 精度等級 | ねじ径 | リード | ねじ軸 | | | ナット | | |
|-------|------|-----|-----|--------|--------------------|-------|----------|-------------------|-------|
| | | | | 材質 | 硬度 | S表面処理 | 材質 | 硬度 | S表面処理 |
| C-KBS | C5相当 | 10 | 2・4 | S55C相当 | 高周波焼入れ 58~62HRC | - | SCM420相当 | 炭素焼入れ 58~62HRC | - |

C-KBS1002



C-KBS1004



| 精度等級 | 型番 | | | L (1mm単位) | Y | 循環数 | 基本定格荷重 | | 軸方向 すき間 | ねじれ方向 |
|------|-------|-----------|-----|--------------|------|----------|-------------|--------------|-------------|-------|
| | Type | ねじ軸 外径 | リード | | | | C (動) kN | Co (静) kN | | |
| C5相当 | C-KBS | 10 | 02 | 100~315 | L-53 | 3巻 1列 | 1.2 | 2.1 | 0.008 以下 | 右 |
| | | | 04 | | | | 1.6 | 3.4 | | |

kgf=N×0.101972

- ④Y(ナット駆動範囲)>(ナット全長)となります。
- ⑤本製品の精度等級はC5相当です。仕様の違いについては製品比較情報P.636をご確認ください。
- ⑥概要ページ(P.636)にある公差表をお読みのうえ、ご選定ください。
- ⑦概要ページ(P.639)にある注意事項をお読みのうえ、ご使用ください。

Order
注文例

型番 — L
C-KBS1002 — 200

Price
価格

〈価格例〉※価格はMISUMIサイトにてご確認ください。
型番 — L ¥基準単価
C-KBS1002 — 200 12,108

型番生成方法

方法 1
Type

MISUMIサイトで検索

C-KBS1002

MISUMIサイトで検索し、型番生成する

方法 2
キーワード

ステップ 1 ▶

研削ボールねじ 軸径10

ステップ 2 ▶エコノミーシリーズを選択

ミスミ
 エコノミーシリーズのみ表示