

材料ガイドユニット

—高周波焼入タイプ—

RoHS10

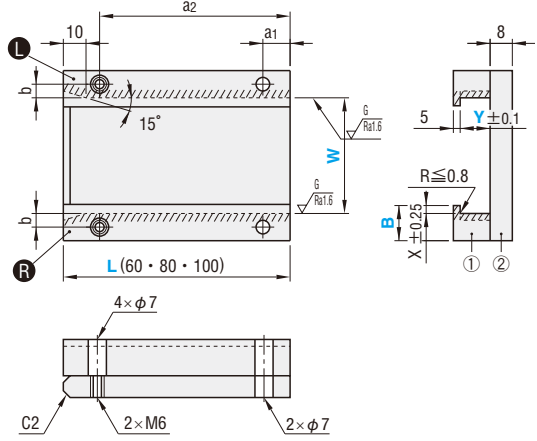
ダイセット固定タイプ

ZGUA (ユニット)

ZGUA-R (レール単体)

ZGUA-L (レール単体)

L	a1	a2
60	10	45
80		65
100		75



■ 材質 S50C
 ■ 硬度 55HRC ~
 〰️部：高周波焼入

RoHS10

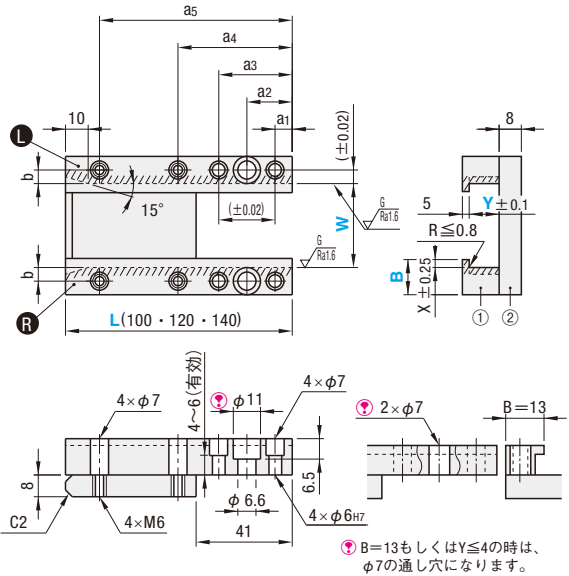
ダイプレート固定タイプ

ZGUB (ユニット)

ZGUB-R (レール単体)

ZGUB-L (レール単体)

L	a1	a2	a3	a4	a5
100	8	20	32	50	85
120					105
140					115



■ 材質 S50C
 ■ 硬度 55HRC ~
 〰️部：高周波焼入

● B=13もしくはY≤4の時は、φ7の通し穴になります。

■ ユニット

型式 Type	B	L	Y 指定1mm単位	W 指定0.1mm単位	b	X
ZGUB	13 16 20	100 120 140	1 ~ 30	10 ~ 160	5 7 8	3 3 5

■ レール単体

型式 Type	B	L	Y 指定1mm単位	b	X
ZGUB-R ZGUB-L	13 16 20	100 120 140	1 ~ 30	5 7 8	3 3 5



Order
注文例

型式 - L - Y - W
 ZGUA 13 - 100 - 22 - 53.2
 ZGUB-R20 - 140 - 15



Delivery
出荷日

■ ユニット

3 日目出荷 ストック A

■ レール単体

3 日目出荷 ストック A