

ミスミ

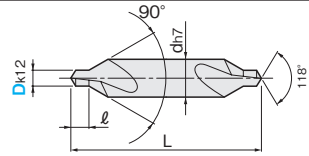
TiA Δ Nコートハイス鋼センタードリル

●面取り90°タイプ -90° ANGLE-

TA-CTDACW



直径D	公差 (k12)	シャンク径d	公差 (h7)
1~3	+0.10 0	4・6	0 -0.018
4	+0.12 0	8・10	0 -0.022



材質	HSS	TiA Δ N
一般鋼 (SS材)	○	○
合金鋼 (SCM)	○	○
調質鋼 (~45HRC)	○	○
高硬度鋼 (50HRC~)	○	○
工具鋼 (SKD, SKS)	○	○
ステンレス鋼 (SUS)	○	○
鋳鉄 (FC, FCD)	○	○
アルミ (Al)	○	○
銅 (Cu)	○	○

◎=最適 ○=適

型番 TA-CTDACW

1本単位

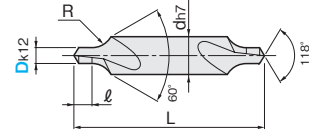
直径 D	溝長 ℓ	全長 L	シャンク径 d	¥通常単価 30本以上お見積り		
				1~4本	5~9本	10~29本
1	1.3~1.7	35	4	1,470	1,459	1,426
2	2.5~3.1	45	6	1,540	1,489	1,464
3	3.9~4.6	50	8	2,370	2,294	2,257
4	5.0~5.9	55	10	2,220	2,198	2,154

●Rタイプ -R TYPE-

TA-CTDAR



直径D	公差 (k12)	シャンク径d	公差 (h7)
1~3	+0.10 0	4・6	0 -0.018
4	+0.12 0	8・10	0 -0.022



材質	HSS	TiA Δ N
一般鋼 (SS材)	○	○
合金鋼 (SCM)	○	○
調質鋼 (~45HRC)	○	○
高硬度鋼 (50HRC~)	○	○
工具鋼 (SKD, SKS)	○	○
ステンレス鋼 (SUS)	○	○
鋳鉄 (FC, FCD)	○	○
アルミ (Al)	○	○
銅 (Cu)	○	○

型番 TA-CTDAR

1本単位

直径 D	ラジラス R	溝長 ℓ	全長 L	シャンク径 d	¥通常単価 30本以上お見積り		
					1~4本	5~9本	10~29本
1	4.8	3.7~ 4.0	37	4	1,730	1,680	1,641
2	5.8	5.4~ 5.8	45	6	1,540	1,489	1,464
3	9.6	8.0~ 8.5	50	8	2,370	2,294	2,257
4	10	10.0~10.6	60	10	2,220	2,198	2,154

Order 注文書 TA-CTDAR 3 型番 直径D

Delivery 出荷日 在庫品 巻末-7

切削条件 P.572

☝ご希望によりPM6:00迄、当日出荷受付致します。

ミスミ

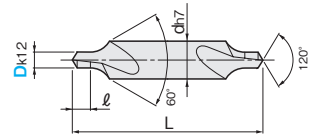
TiNコートハイス鋼センタードリル レギュラータイプ

●面取り60°タイプ -60° ANGLE-

G-CTDA



直径D	公差 (k12)	シャンク径d	公差 (h7)
1~3	+0.10 0	4・6	0 -0.018
4	+0.12 0	8・10	0 -0.022



材質	HSS	TiN
一般鋼 (SS材)	○	○
合金鋼 (SCM)	○	○
調質鋼 (~45HRC)	○	○
高硬度鋼 (50HRC~)	○	○
工具鋼 (SKD, SKS)	○	○
ステンレス鋼 (SUS)	○	○
鋳鉄 (FC, FCD)	○	○
アルミ (Al)	○	○
銅 (Cu)	○	○

◎=最適 ○=適

型番 G-CTDA

1本単位

直径 D	シャンク径 d	全長 L	溝長 ℓ	¥通常単価	直径 D	シャンク径 d	全長 L	溝長 ℓ	¥通常単価
1	4	35	1.3~1.7	1,430	2.5	8	50	3.1~3.8	1,620
1.5	5	40	2.0~2.6	1,260	3	8	50	3.9~4.6	1,540
2	6	45	2.5~3.1	1,360	4	10	55	5.0~5.9	2,540

Order 注文書 G-CTDA 1 型番 直径D

Delivery 出荷日 在庫品 巻末-7

切削条件 P.572

☝ご希望によりPM6:00迄、当日出荷受付致します。

面取り・V溝



インナーR



センターリング・穴面取り



替刃式 面取り工具