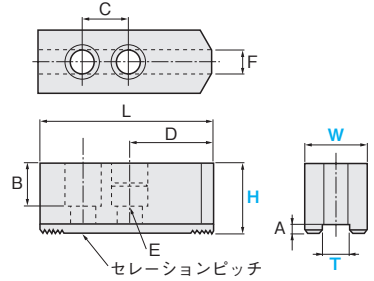
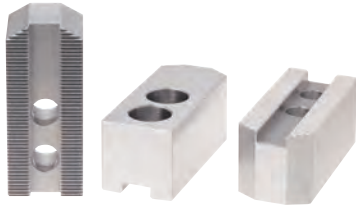


ミスミ



生爪

SEN  
SENT  
標準



1パック単位 3個入

●材質 S45C

型式	チャック寸法	高さH	幅W	先端タイプ(選択)	T(選択)	種類	L	A	B	C	D	E	F	セレーションピッチ	¥通常単価 1~4パック									
SEN	4	23	23	C	10	標準	51	4	13	14	27	M8	3	1.5mm×60°	3,100									
		高爪				62	17								26	38	3	2,570						
	5	36	31	B	12	12	標準	73	24	18	20	38(先端B) 43(先端C)	M10		13	2,700								
		高爪					73	36								38	48	68	88	118	20	30	50	13
	6	30	48	48	C	12	幅爪	73	36	38	48	68	88		118	13	6,340							
			高爪				73										48	68	88	118	20	30	50	13
		8	36	63	35	B	14	標準	95	33	35	45	46(先端B) 54(先端C)		M12	15	3,000							
				幅爪				95									35	45	65	85	105	135	20	30
			10	42	63	40	B	16	標準	110	33	35	45		50(先端B) 60(先端C)	M12	17	4,330						
					幅爪				110									35	45	65	85	105	135	20
				12	48	73	48	C	14	標準	95	33	35		45	46(先端B) 54(先端C)	M12	15	6,260					
						幅爪				95									35	45	65	85	105	135
					15	62	73	62	A	16	標準	165	8(T=22) 5(T=25.5)		37	55	43	85	M20	—	11,550			
							高爪				165										37	55	85	105
	SENT	10	42	40	B	16	標準	110	33	35	45	50(先端B) 60(先端C)	M12		17	3.0mm×60°	3,930							
			幅爪				110										35	45	65	85	105	135	20	30
		12	48	63	48	C	14	標準	95	33	35	45	46(先端B) 54(先端C)		M12		15	8,650						
				幅爪				95										35	45	65	85	105	135	20
		15	62	73	62	A	16	標準	165	8(T=22) 5(T=25.5)	37	55	43		85		M20	—	5,470					
				高爪				165											37	55	85	105	135	20
		21	70	63	63	A	25	標準	180	110	129	165	6		26		28	38	59	M14	22	3.0mm×60°	5,860	
				高爪				180															26	28
		25	80	63	63	A	25	標準	180	110	129	165	6		26		28	38	59	M14	22		3.0mm×60°	6,760
				高爪				180																26
25		80	63	63	A	25	標準	180	110	129	165	6	26	28	38		59	M14	22	3.0mm×60°	20,420			
			高爪				180														26			28
25	80	63	63	A	25	標準	180	110	129	165	6	26	28	38	59		M14	22	3.0mm×60°		22,470			
		高爪				180															26			28



Order  
注文例

SEN 5 - 36 - 23 - C  
 型番 チャック寸法 高さ(H) 幅(W) 先端タイプ  
 SEN 12 - 48 - 48 - B - 18  
 型番 チャック寸法 高さ(H) 幅(W) 先端タイプ T  
 SENT 12 - 48 - 48 - B  
 型番 チャック寸法 高さ(H) 幅(W) 先端タイプ



Delivery  
出荷日



在庫品 巻末-7

ご希望によりPM 6:00迄、当日出荷受付致します。



Price  
価格

■数量スライド価格 (1円未満切捨て)

数量	1~4	5~9	10~19	20~29	30~
値引率		5%	8%	10%	お見積り
価格表					