

ノギス

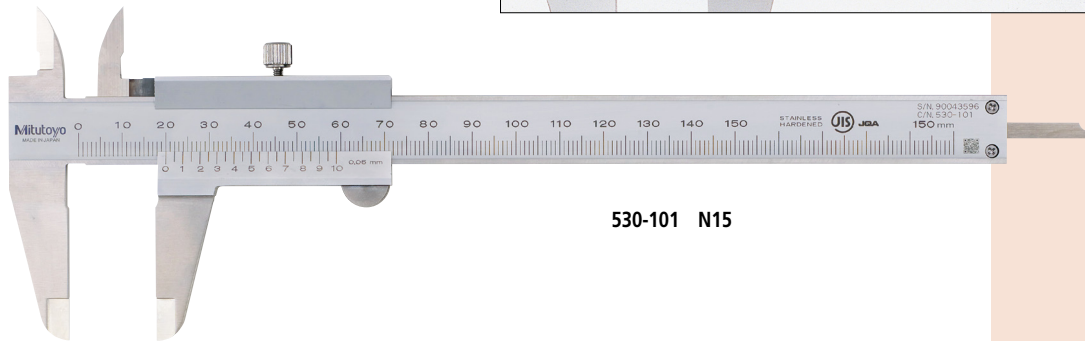
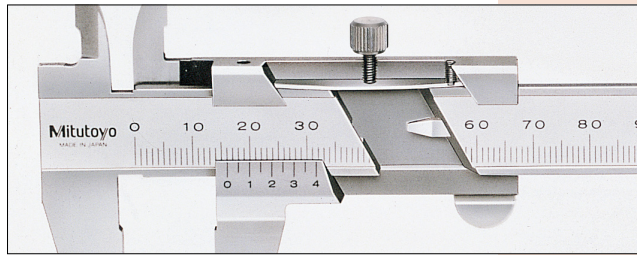
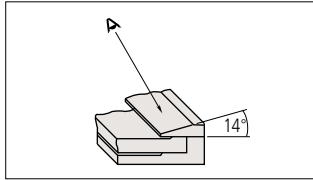
●産業界における測定工具のスタンダード

530シリーズ M形標準ノギス

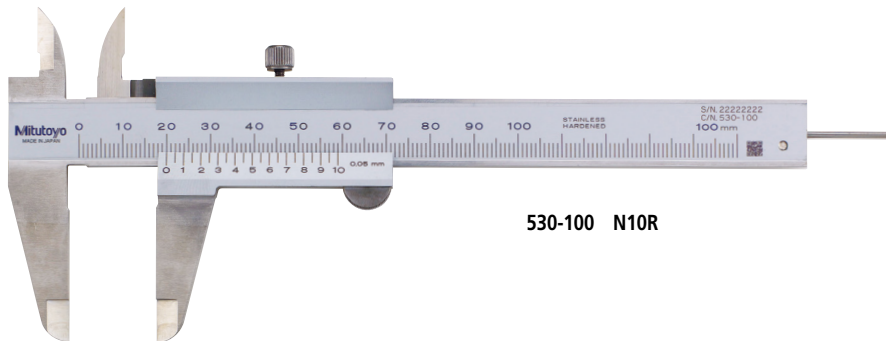
N JIS B 7507^{※1} ※1 該当商品は、N15、N20、N30

- 最も一般的に使われているノギスです。
- 本尺とスライダの間にゴミが入らない目盛面段付です。
- バーニヤ目盛面の傾斜がゆるく(14°)、読み取りやすくなっています。

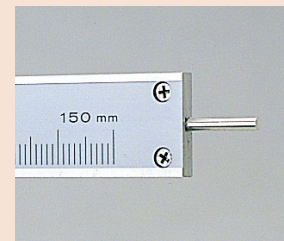
- 本尺とスライダの頭部端面を、0基点(測定面)としていますので、段差測定ができます。標準ノギスでは、外側、内側、深さ測定のほか段差測定と4種の測定ができます。
- 超硬合金チップ付は荒加工品、鋳物、砥石などの測定に最適です。



530-101 N15



530-100 N10R



530-102 N15R (丸形デプスバー)



530-320 N15W (超硬合金チップ付)

仕様

コードNo.	符号	測定範囲 (mm)	最小読取値 (mm)	最大許容誤差 (mm) ^{※2} ・EMPE (外側測定) ・SMPE (内側測定)	デプスバー	標準価格
530-101	N15	0~150	0.05	±0.05	あり	5,960円
530-108	N20	0~200		±0.05	あり	8,780円
530-109	N30	0~300		±0.08	あり	17,500円
コードNo.	符号	測定範囲 (mm)	最小読取値 (mm)	器差 (mm)	デプスバー	標準価格
530-100	N10R	0~100	0.05	±0.05	あり(φ1.9の丸形)	5,280円
530-102	N15R	0~150		±0.05	あり(φ1.9の丸形)	5,960円
530-501	N60	0~600		±0.10	なし	61,500円
530-502	N100	0~1000		±0.15	なし	121,400円
外側測定面超硬合金チップ付						
530-320	N15W	0~150	0.05	±0.05	あり	9,300円
530-321	N20W	0~200		±0.05	あり	12,800円
530-322	N30W	0~300		±0.08	あり	25,200円
内・外側測定面超硬合金チップ付						
530-335	N15WW	0~150	0.05	±0.05	あり	16,800円

●ご注文により内・外側測定面超硬チップ付で最大測定長200mm、300mmも製作いたします。

※2 部分測定面接触誤差EMPE/スケールシフト誤差SMPE ISO 13385-1:2011に基づいて改定されたJIS B 7507:2016での用語(表記)です。測定方法は、これまでの器差と同じです。詳細はD-41ページをご参照ください。

(仕様、価格、デザイン(外観)ならびにサービス内容などは、予告なしに変更することがあります。あらかじめご了承ください。)