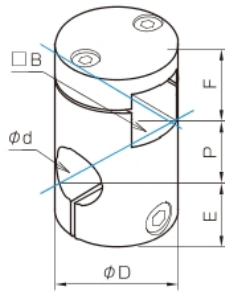


セパレートタイプ クロス90°穴

□B部を分離 フレームに後付け(カク:マル)

SH-290

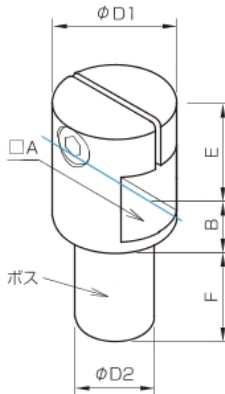


品番	□B	φd	φD	E	P	F	締付ネジ	本体価格
SH 1009-290	□10	φ9	φ25	15	13	11	2-M4 M5	3,500
SH 10 -290		φ10						3,500
SH 1210-290	□12	φ12	φ28	16	15	12		3,600
SH 12 -290								3,600
SH 1310-290	□13	φ10	φ28	16	15	12		3,800
SH 1312-290								3,800
SH 13 -290	□15	φ13	φ31	19	20	14	3,800	
SH 1513-290							4,300	
SH 15 -290	□16	φ15	φ31	19	20	14	4,300	
SH 1615-290							4,300	
SH 16 -290	□19	φ15	φ40	23	24	17	4,300	
SH 1915-290							4,900	
SH 1916-290	□20	φ16	φ40	23	24	17	4,900	
SH 19 -290							4,900	
SH 2019-290	□25	φ19.1	φ45	22	30	20	4,900	
SH 20 -290							4,900	
SH 2519-290	□25	φ20	φ45	22	30	20	7,000	
SH 2520-290							7,000	
SH 25 -290							φ25.1	25

角・ボスタイプ

ボスを差込み任意な角度に

SH-204

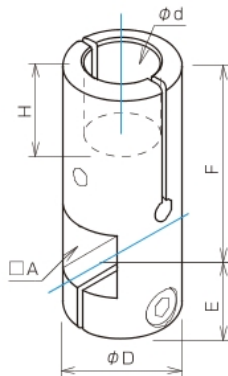


品番	□A	φD2	φD1	E	B	F	締付ネジ	本体価格
SH 06 -204	□6	φ6	φ13	10.5	6	13.5	M3	1,700
SH 08 -204	□8	φ8	φ15	13.5	6.5	15	M4	1,700
SH 09 -204	□9	φ9	φ19	14.5	7.5	19		1,800
SH 1009-204	□10				8			1,800
SH 10 -204		φ10	φ22	15.5	9	22		2,000
SH 1210-204	φ12	2,000						
SH 12 -204	□13	φ10	φ22	15.5	9	22		2,200
SH 1310-204							φ12	2,200
SH 1312-204	□15	φ13	φ25	19	11	25	2,200	
SH 13 -204							φ13	2,200
SH 1513-204	□16	φ15	φ25	19	11	25	2,600	
SH 15 -204							φ15	2,600
SH 1615-204	□19	φ16	φ29	21.5	13.5	30	2,600	
SH 16 -204							φ16	2,600
SH 1915-204	□20	φ15	φ29	21.5	13.5	30	M5	3,000
SH 1916-204							φ16	3,000
SH 19 -204	□25	φ19	φ41	25	17	40	M6	3,000
SH 2019-204							φ20	3,000
SH 20 -204	□25	φ20	φ41	25	17	40	4,600	
SH 2519-204							φ19	4,600
SH 2520-204	□25	φ20	φ41	25	17	40	4,600	
SH 25 -204							φ25	4,600

角・直丸タイプ

角軸で固定、同芯上丸軸の転回性を活かし機能器具の取付け

SH-209



品番	□A	φd	φD	E	F	H	締付ネジ	本体価格
SH 06-209	□6	φ6	φ13	10.5	22	6	2-M3	2,200
SH 08-209	□8	φ8	φ15	13.5	27.5	8	2-M4	2,200
SH 09-209	□9	φ9	φ19	14.5	29.5	9		2,300
SH 10-209	□10	φ10			32.5	11		2,300
SH 12-209	□12	φ12	φ22	15.5	36.5	13		2,600
SH 13-209	□13	φ13						2,900
SH 15-209	□15	φ15	φ25	19	43	16		3,100
SH 16-209	□16	φ16			44	17	3,100	
SH 19-209	□19	φ19.1	φ29	21.5	46.5	17	3,600	
SH 20-209	□20	φ20					3,600	
SH 25-209	□25	φ25.1	φ41	25	57	22	2-M6	4,400