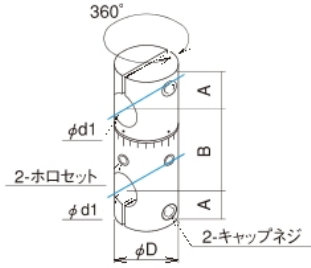


平行二軸回転タイプ

可変支柱クランプで機器の位置決め

BC-291



- 目盛り 15° 刻み
- 平行2軸 360° 可変
- 2-ホロセット位置決め固定

品番	$\phi d1$	ϕD	A	B	2-ホローセット	2-キャップネジ	本体価格
BC 06-291	$\phi 6$	$\phi 13$	9	16.5	M3	M3	4,200
BC 08-291	$\phi 8$	$\phi 15$	12	20.5	M4	M4	4,200
BC 09-291	$\phi 9$		12.5	21.5			4,200
BC 10-291	$\phi 10$		13	22.5			4,200
BC 12-291	$\phi 12$	$\phi 22$	14	28	M5	M5	4,900
BC 13-291	$\phi 13$		14	29			4,900
BC 15-291	$\phi 15$	$\phi 25$	17	33	M5	M5	5,800
BC 16-291	$\phi 16$		17	33.5			5,800
BC 19-291	$\phi 19.1$	$\phi 29$	19	39	M5	M5	6,100
BC 20-291	$\phi 20$		20	40.5			6,100

■オプションパーツ

ハンドルネジで繰り返し作業が簡単に

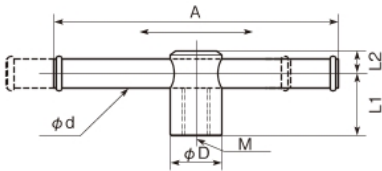
- 材質:SUM24L ユニクロメッキ
アルミ合金 アルマイト仕上



PM 0808 (M8)



PM 1010 (M10)



品番	ϕD	M	L1	L2	A	ϕd	対応ターンステージ	本体価格
PM 0808	$\phi 16$	M 8	16	7	80	$\phi 8$	MBR 45-300R	1,440
PM 1010	$\phi 18$	M10	22	8	100	$\phi 10$	MBR 60-300R	1,980