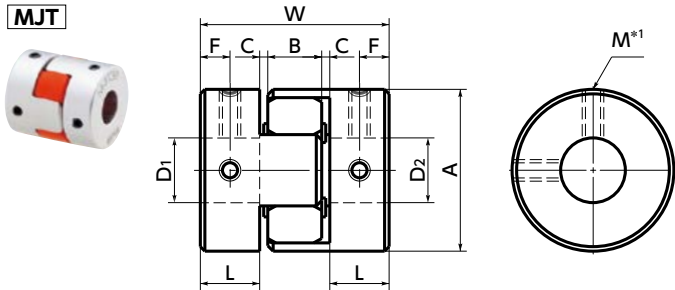


# MJT フレキシブルカップリング - ジョータイプ - セットスクリュータイプ

WEB 選定ナビ WEB CAD Download 高トルク 振動吸収 電気絶縁性



外径φ14 - φ30

\*1: 軸穴径がφ4以下の場合は止めねじは1カ所です。

## 寸法・価格

単位: mm

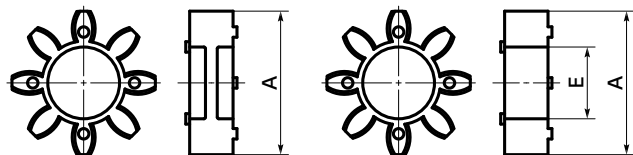
品番	価格(円)		A	L	W	B	C*1	スリーブE	F	M	ねじ締めつけトルク(N・m)
	1組	スリーブ									
MJT-14	1,520	210	14	7	22	6	1	4	3.5	M3	0.7
MJT-20	1,800	240	20	10	30	8	1	6	5	M3	0.7
MJT-30	2,230	290	30	11	35	10	1.5	10	5.5	M4	1.7
MJT-40	3,170	310	40	25	66	12	2	17	12.5	M5	4
MJT-55	4,060	620	55	30	78	14	2	26	15	M6	7
MJT-65	6,770	1,010	65	35	90	15	2.5	29.5	17.5	M8	15
MJT-80	11,400	1,570	80	45	114	18	3	35.5	22.5	M8	15
MJT-95	29,700	3,450	95	50	126	20	3	44	25	M8	15

\*1: C寸法をつけた状態で使用してください。

品番	標準軸穴径(寸法許容差H8)																																		
	D1・D2	3	4	4.5	5	6	6.35	7	8	9.525	10	11	12	14	15	16	18	19	20	22	24	25	28	30	32	35	38	40	42	45	48	50	55		
MJT-14	●	●	●	●	●	●	●	●																											
MJT-20		●	●	●	●	●	●	●	●		●	●																							
MJT-30					●	●	●	●	●		●	●	●	●	●	●																			
MJT-40								●	●		●	●	●	●	●	●	●	●	●	●	●	●	●												
MJT-55											●	●	●	●	●	●	●	●	●	●	●	●	●	●	●	●	●	●	●	●	●	●	●	●	
MJT-65												●	●	●	●	●	●	●	●	●	●	●	●	●	●	●	●	●	●	●	●	●	●	●	
MJT-80																			●	●	●	●	●	●	●	●	●	●	●	●	●	●	●	●	
MJT-95																						●	●	●	●	●	●	●	●	●	●	●	●	●	●

- 全商品に六角穴付き止めねじが付属しています。
- 適用軸径の推奨寸法許容差はh6およびh7です。
- ハブの一方がセットスクリュータイプ、他方がクランピングタイプその他の組み合わせのご注文にも応じます。

### ● スリーブ詳細



### ● 品番指定

MJT-95-RD-42-45 1組



MJ-95-RD-SLV スリーブ単体

スリーブ記号 外径(A寸法) スリーブ記号

● 軸穴・キー溝追加加工 → P.2139  
対応可・別料金

● クリーン洗浄・クリーン梱包 → P.2145  
お問い合わせください

● ステンレスねじ変更 → P.2143  
対応可・別料金