

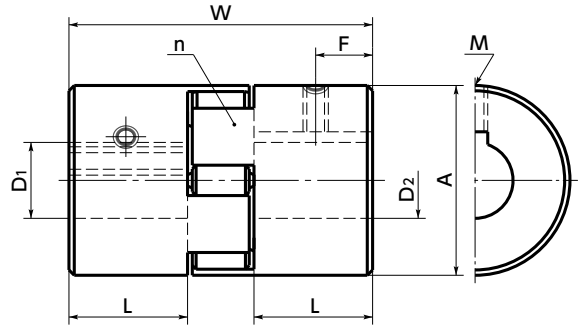
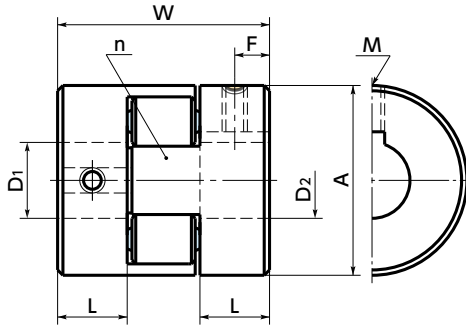
L-S/SS-S フレキシブルカップリング - ジョーマックス®標準タイプ - スパイダ:NBR

WEB 選定ナビ WEB CAD Download 高トルク 電気絶縁性 SUS ステンレス

L-S 鉄系焼結合金ハブ



SS-S ステンレスハブ



L035-S - **L070-S**

L075-S - **L150-S**
SS075-S - **SS150-S**

寸法・価格

単位: mm

品番	価格(円)		A	L	W	F	M	爪の数 n	スパイダ					ねじ締めつけトルク (N・m)
	1組	スパイダ							Type	C	T	E	s	
L035-S	1,310	120	15.9	6.7	20.6	3	M3	2	2	15.7	7.1	4.1	1.2	0.6
L050-S	1,410	130	27.3	15.6	43.4	8	M6	2	1	27.2	10.7			5
L070-S	1,790	160	34.4	19	50.2	8	M6	2	1	35.1	10.7			5
L075-S	2,090	160	44.5	20.7	54.1	8	M6	3	1	44.5	11.2			7
L090-S	2,590	170	53.6	20.7	54.6	11.2	M6	3	2	53.9	11.2	22.4	4.6	7
L095-S	2,730	170	53.6	25.3	63.8	11.2	M8	3	2	53.9	11.2	22.4	4.6	10
L099-S	4,170	380	64.5	27	72.1	11.2	M8	3	3	64.5	15.5	26.2	6.4	16
L100-S	4,300	380	64.5	35	88.3	11.2	M8	3	3	64.5	15.5	26.2	6.4	16
L110-S	8,380	480	84.3	42.7	107.2	19.1	M10	3	3	84.1	19.1	30.2	6.4	32
L150-S	9,400	900	95.3	44.5	114.3	19.1	M10	3	3	95.3	22.4	31.8	7.9	32
SS075-S	8,050	160	44.5	20.7	54.1	8	M6	3	1	44.5	11.2			7
SS095-S	9,890	170	53.6	25.3	63.8	11.2	M8	3	2	53.9	11.2	22.4	4.6	10
SS100-S	13,300	380	64.5	35	88.3	11.2	M8	3	3	64.5	15.5	26.2	6.4	16
SS110-S	27,100	480	84.3	42.7	107.2	19.1	M10	3	3	84.1	19.1	30.2	6.4	32
SS150-S	38,500	900	95.3	44.5	114.3	19.1	M10	3	3	95.3	22.4	31.8	7.9	32

品番	標準軸穴径 D1・D2																下穴径									
	5	6	8	10	11	12	14	15	16	17	18	19	20	22	24	25		28	30	32	35	38	40	42	45	48
L035-S	●	●	●																							-
L050-S				▽	▽	▽	▼	▽	▼																	6.2
L070-S				▽	▽	▼	▽	▼	▽	▼																6.2
L075-S						▼	▽	▼	▽	▼	▽	▽	▽													6.2
L090-S										▽	▼	▽	▽	▼	▽											6.2
L095-S										▽	▼	▽	▽	▼	▽	▼										11.5
L099-S												▽	▽	▼	▽	▼	▽									11.5
L100-S												▽	▽	▼	▽	▼	▽	▽								11.5
L110-S																		▽	▽	▽	■	▽	■			15.5
L150-S																			▽	▽	■	▽	■	▽	■	15.5
SS075-S						▼	▽	▼	▽	▼	▽	▽	▽													6.2
SS095-S										▽	▼	▽	▽	▼	▽	▼										11.5
SS100-S												▽	▽	▼	▽	▼										11.5
SS110-S																		▽	▽	▽	■	▽	■			15.5
SS150-S																			▽	▽	■	▽	■	▽	■	15.5

- 全商品に六角穴付き止めねじが付属しています。
- 軸穴未加工品(下穴品)も在庫しています。価格は軸穴完成品と同一です。
- : 軸穴(寸法許容差H7)+キーなし
- ▽ : 軸穴(寸法許容差H7)+新JIS平行キー
- ▼ : 軸穴(寸法許容差H7)+新JIS平行キー、および、軸穴(寸法許容差G7)+新JIS平行キー
- : 軸穴(寸法許容差H7)+新JIS平行キー、および、軸穴(寸法許容差F7)+新JIS平行キー

● 軸穴・キー溝追加加工 → P.2139
◆ クリーン洗浄・クリーン梱包 → P.2145
● SUS ステンレスねじ変更 → P.2143

お問い合わせください
お問い合わせください
対応可・別料金