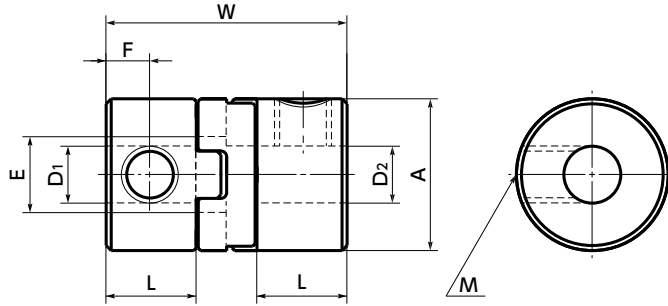


MOS



外径φ8

寸法・価格

単位: mm

品番	価格(円)		A	L	W	E	F	G	M	ねじ締めつけトルク (N・m)
	1組	スペーサ								
MOS-8	2,760	170	8	4.8	12.7	4	2.3		M3	0.7
MOS-12C	2,100	180	12	5	14.9	6	2.5	4	M2	0.5
MOS-16C	2,250	190	16	7	21	8	3.5	5	M2.5	1
MOS-20C	2,400	270	20	7	22.1	10	3.5	6.5	M2.5	1
MOS-25C	2,750	370	25	8	27.2	14	4	9	M3	1.5
MOS-32C	3,340	550	32	10	33.3	18	5	11	M4	2.5

品番	標準軸穴径 D1・D2													
	1	2	2.5	3	4	5	6	6.35	7	8	10	11	12	14
MOS-8	●	●	●	●										
MOS-12C				●	●	●								
MOS-16C				●	●	●	●							
MOS-20C						●	●	●	●	●				
MOS-25C								●	●	●	●			
MOS-32C								●		●	●	●	●	●

- 全商品に六角穴付き止めねじ (**MOS-8**) または六角穴付きボルト (**MOS-C**) が付属しています。
- **MOS-8** の軸穴径の寸法許容差はH8です。
- 適用軸径の推奨寸法許容差はh6およびh7です。

⚠ 使用上の注意

- Dカット軸に取りつける場合は、軸のDカット面の位置に注意してください。
→ P.292
- カップリングの外径から六角穴付きボルトが飛び出して、回転直径が外径より大きくなるサイズがあります。カップリングの干渉に注意してください。
→ P.289

● 軸穴・キー溝追加加工 → P.2139 対応可・別料金	◆ クリーン洗浄・クリーン梱包 → P.2145 お問い合わせください	● SUS ステンレスねじ変更 → P.2143 対応可・別料金
----------------------------------	--	-------------------------------------