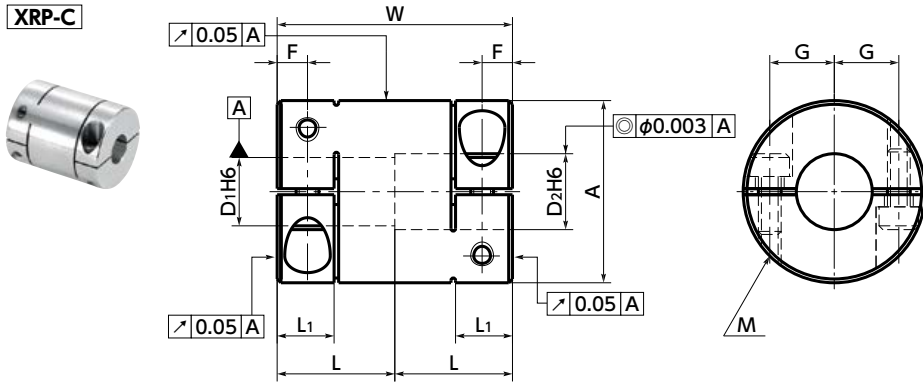


# XRP リジッドカップリング - クランピングタイプ

WEB 選定ナビ WEB CAD Download 0 パックラッシュ0 高剛性



## 寸法・価格

単位: mm

| 品番             | 価格(円) | A  | L  | L1  | W  | F    | G    | M    | ねじ締めトルク (N・m) |
|----------------|-------|----|----|-----|----|------|------|------|---------------|
| <b>XRP-16C</b> | 4,380 | 16 | 10 | 5   | 20 | 2.6  | 5    | M2   | 0.5           |
| <b>XRP-19C</b> | 4,490 | 19 | 13 | 6.5 | 26 | 3.5  | 6.25 | M2.5 | 1             |
| <b>XRP-24C</b> | 5,200 | 24 | 15 | 7   | 30 | 3.75 | 7.75 | M3   | 1.5           |
| <b>XRP-34C</b> | 5,820 | 34 | 20 | 8   | 40 | 4    | 12   | M3   | 1.5           |
| <b>XRP-39C</b> | 6,600 | 39 | 24 | 10  | 48 | 5    | 14.5 | M4   | 2.5           |

| 品番             | 標準軸穴径<br>D1・D2 |         |
|----------------|----------------|---------|
| <b>XRP-16C</b> | 5 - 5          | 6 - 6   |
| <b>XRP-19C</b> | 6 - 6          | 8 - 8   |
| <b>XRP-24C</b> | 8 - 8          | 10 - 10 |
| <b>XRP-34C</b> | 10 - 10        | 12 - 12 |
| <b>XRP-39C</b> | 12 - 12        | 15 - 15 |

- 全商品に六角穴付きボルトが付属しています。
- 適用軸径の推奨公差はh6です。

### ⚠ 使用上の注意

- Dカット軸に取りつける場合は、軸のDカット面の位置に注意してください。  
→ P.292
- カップリングの外径から六角穴付きボルトが飛び出して、回転直径が外径より大きくなるサイズがあります。カップリングの干渉に注意してください。  
→ P.289

軸穴・キー溝追加加工 → P.2139
クリーン洗浄・クリーン梱包 → P.2145
SUS ステンレスねじ変更 → P.2143

お問い合わせください | ステンレスねじ変更サービスと組み合わせてください | 対応可・別料金