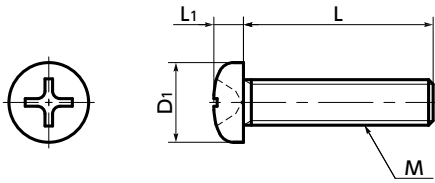


SPE-P 樹脂ねじ (PEEK / 十字穴付きなべ小ねじ)



WEB 選定ナビ WEB CAD Download 耐薬品



● 材質・仕上げ

RoHS2適合

	SPE-P
本体	PEEK (ピーク: ポリエーテルエーテルケトン) (うす茶)
耐熱温度*1	180℃

*1: 樹脂素材の値です。商品の使用可能温度は、締めつけトルクなどの使用条件により変わります。

⚠ 使用上の注意

PEEKねじは成形時にねじの累積ピッチのずれが生じるため、ナットと組み合わせてご使用ください。ナットを使用しない場合は、めねじとのめあいを20mm以下にしてください。

- PEEKは、物理的・化学的特性にすぐれた熱可塑性スーパーエンジニアリングプラスチックです。
- すぐれた耐薬品性。濃硫酸・濃硝酸・濃ふっ化水素酸以外の薬品にはほとんど侵されません。
- 耐熱性・耐水性にすぐれ、高い耐熱強度を保持します。
- 耐摩耗性・耐衝撃性・耐疲労性にすぐれています。
- UL規格94のV-0をクリアする高い難燃性があります。
- 樹脂ねじの特性および使用上の注意について ➡ P.2053
- 用途

FPD製造装置/半導体製造装置/プリント基板エッチング装置/
金属表面処理設備/化学プラント/変圧器/電気・電子機器/熱水ポンプ/
ケミカルポンプ

単位: mm

品番	M	L											D1	L1	引張破断荷重*1 (N)	ねじり破断トルク*1 (N・m)	質量 (g)		
SPE-M1.7-P	M1.7	4													2.5	0.5	59	0.02	0.0088
SPE-M2-P	M2	4	5	6	8	10	12								3.5	1.3	160	0.06	0.023 - 0.048
SPE-M2.6-P	M2.6			6	8	10	12								4.5	1.7	312	0.16	0.055 - 0.087
SPE-M3-P	M3		5	6	8	10	12	15	16	20	25				5.5	2	430	0.3	0.082 - 0.22
SPE-M4-P	M4			6	8	10	12	15	16	20	25	30			7	2.6	765	0.64	0.17 - 0.48
SPE-M5-P	M5				6	8	10	12	15	16	20	25	30		9	3.3	1230	1.28	0.33 - 0.8
SPE-M6-P	M6					10	12	15		20	25	30			10.5	3.9	1670	2.26	0.65 - 1.2
SPE-M8-P	M8						15			20	25				14	5.2	3090	5.98	1.6 - 2.2

*1: 表中の数値は参考値であり、保証値ではありません。推奨締めつけトルクはねじり破断トルクの50%です。

品番	価格/袋*1 (円)											1袋入り数
	L											
	4	5	6	8	10	12	15	16	20	25	30	
SPE-M1.7-P	700											20
SPE-M2-P	700	700	700	700	700	1,080						20
SPE-M2.6-P			700	700	920	1,080						20
SPE-M3-P		780	780	780	780	920	1,520	1,680	1,980	2,280		20
SPE-M4-P			1,080	1,080	1,080	1,300	1,520	1,520	1,680	1,840	2,140	20
SPE-M5-P			1,140	1,140	1,140	1,330	1,330	1,330	1,330	1,900	2,660	10
SPE-M6-P					1,750	1,750	1,900		2,430	3,040	3,570	10
SPE-M8-P							2,660		2,840	2,850		5

*1: 1袋あたりの価格です。1本からご注文できます。➡ P.2147

● 関連商品

PEEKの六角ナット **SPE-N** があります。
➡ P.2071



● 品番指定

直送 14時当日出荷 NBK ネットショップ

SPE-M5-20-P

商品記号 **1** **2** 商品記号

袋単位でご注文ください。
1本からご注文できます。➡ P.2147

1 バラ売り ➡ P.2147 対応可・別料金	クリーン洗浄・クリーン梱包 ➡ P.2145 対応可・別料金	ねじカット ➡ P.2149 対応可・別料金	ゆるみ止め ➡ P.2150 対応不可	脱落防止加工 ➡ P.2151 対応不可
----------------------------	-----------------------------------	---------------------------	------------------------	-------------------------